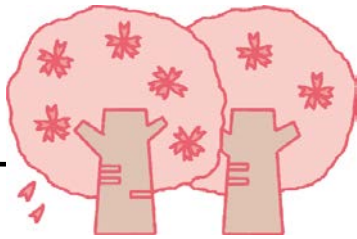


里だより~225号~ 平成27年4月発行



介護老人保健施設 ゆうきの里

玉名市上小田1063番地 TEL0968-74-0666

【新年度スタート！】

寒さも和らぎ春の空気が漂い、過ごしやすくなりました。
いよいよ新年度のスタートです。ご利用者さま、ご家族さま、地域のみなさまのお役に立てるように職員一同協力してまいります。
今年度もよろしくお願い致します。

さて、平成27年度は「介護保険の改正」の年です。
ご高齢の皆さまが、できる限り住み慣れた地域で尊厳を持って自分らしい生活を送っていただく「地域包括ケアシステム」という取り組みが行われます。

この改正に伴い、4月から、ゆうきの里のご利用料金が変わります。
これからの制度の流れ、ゆうきの里のサービスの内容、加算等についての説明会を4月17日(金)と18日(土)に行ないますので是非ご参加下さい。

詳細は、本誌7ページに掲載しております。ご覧下さい。

〈 お問い合わせは 〉

ゆうきの里 支援相談員

入所・短期入所担当

かの おまがり
狩野・尾曲

通所リハビリ担当

ひえい
日永

TEL : 0968-74-0666