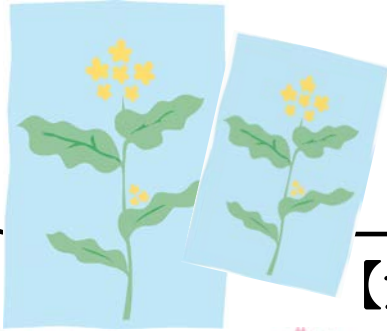


# 里だより ~261号~ 平成30年4月発行



介護老人保健施設 ゆうきの里

玉名市上小田1063番地 TEL0968-74-0666

## 【介護保険制度改正説明会のご案内】

花の便りに心を弾ませる季節になりました。皆さまいかがお過ごしでしょうか。

いよいよ新年度がスタートします。今年度も利用者様、ご家族の皆様、地域の皆様のお役に立てるよう職員一同頑張っております。よろしくお願いいたします。

さて、先月号でもお伝えしましたが、H30年度は介護保険制度改正の年です。今回の改正では、団塊世代の方が75歳以上の高齢者となる平成37年に向けて、国民ひとり一人が、状態に応じた適切なサービスを受けられるよう、質が高く効率的な介護の提供体制の整備の推進を掲げています。

この改正に伴い、4月からゆうきの里のご利用料金が変わります。ゆうきの里では『介護保険制度改正説明会』を開催します。ご参加をお願いします。

詳細は、本誌7ページに掲載しております。

※ご不明な点等ございましたら、遠慮なくお尋ね下さい。



### お問い合わせは

ゆうきの里 支援相談員

かの こうしん おまがり こうじ  
狩野 光進・尾曲 晃治

TEL：0968-74-0666

