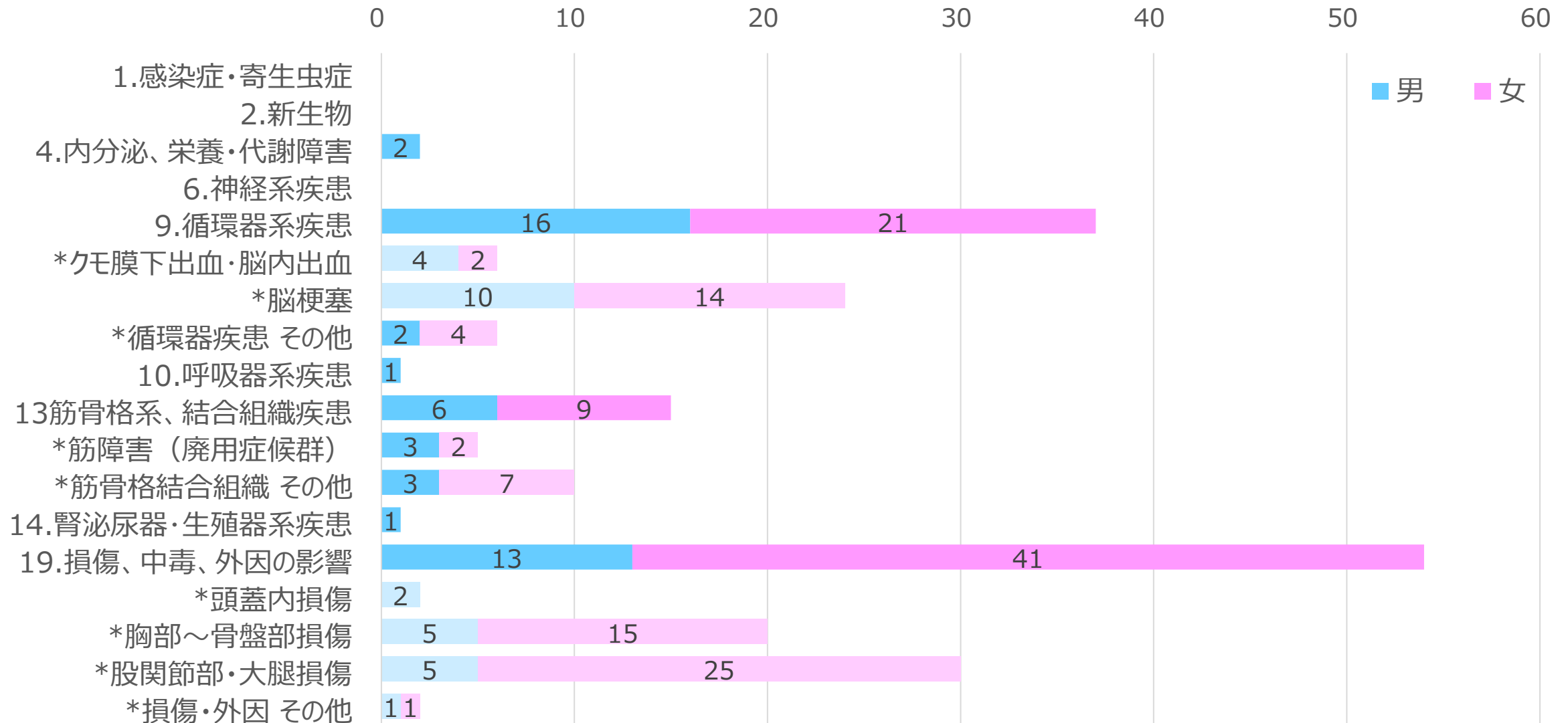


3. 回復期リハビリテーション病棟 臨床指標

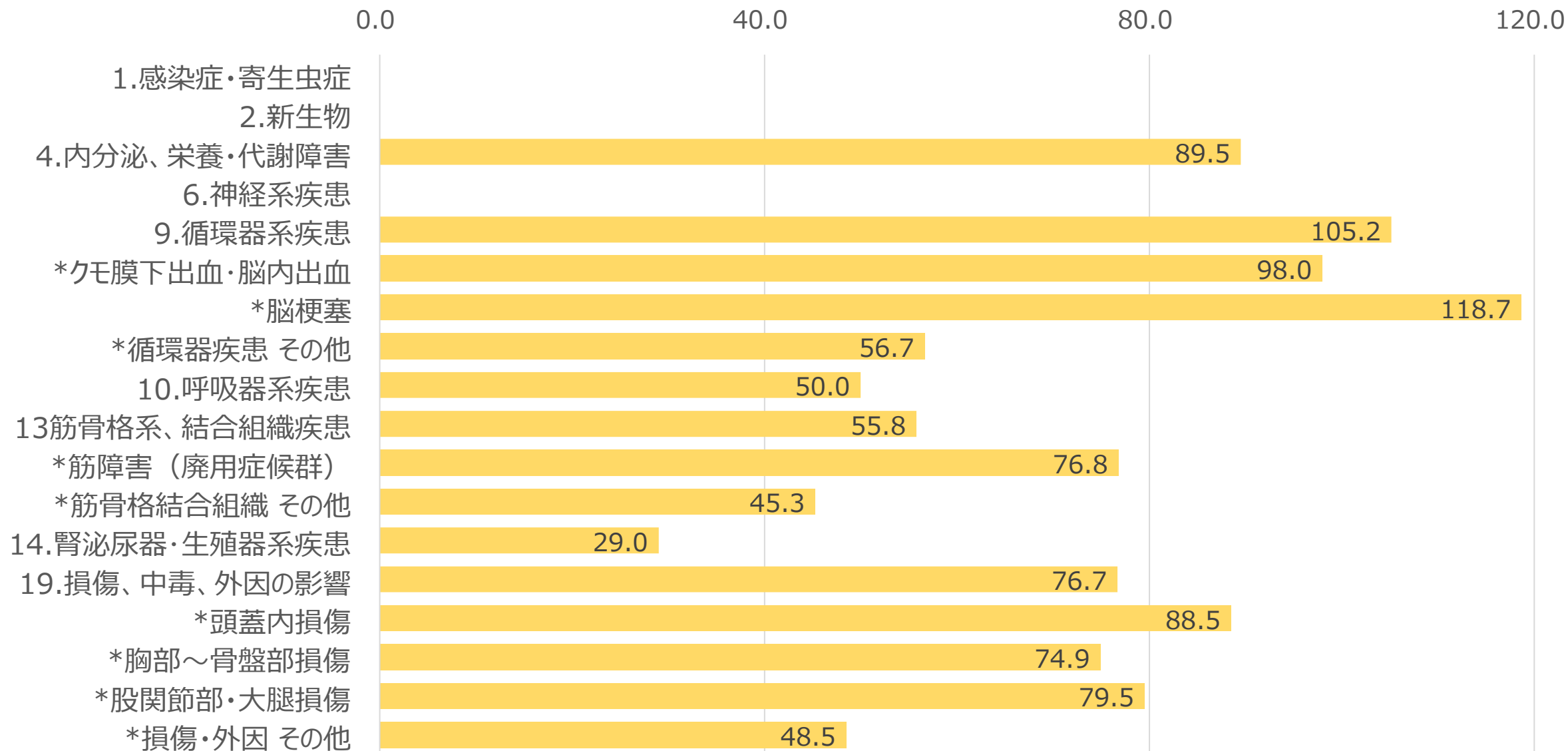
(1) ICD大 (中) 分類別 患者数、退院時平均在院日数

ICD大 (中) 分類別 患者数 (2018年度)



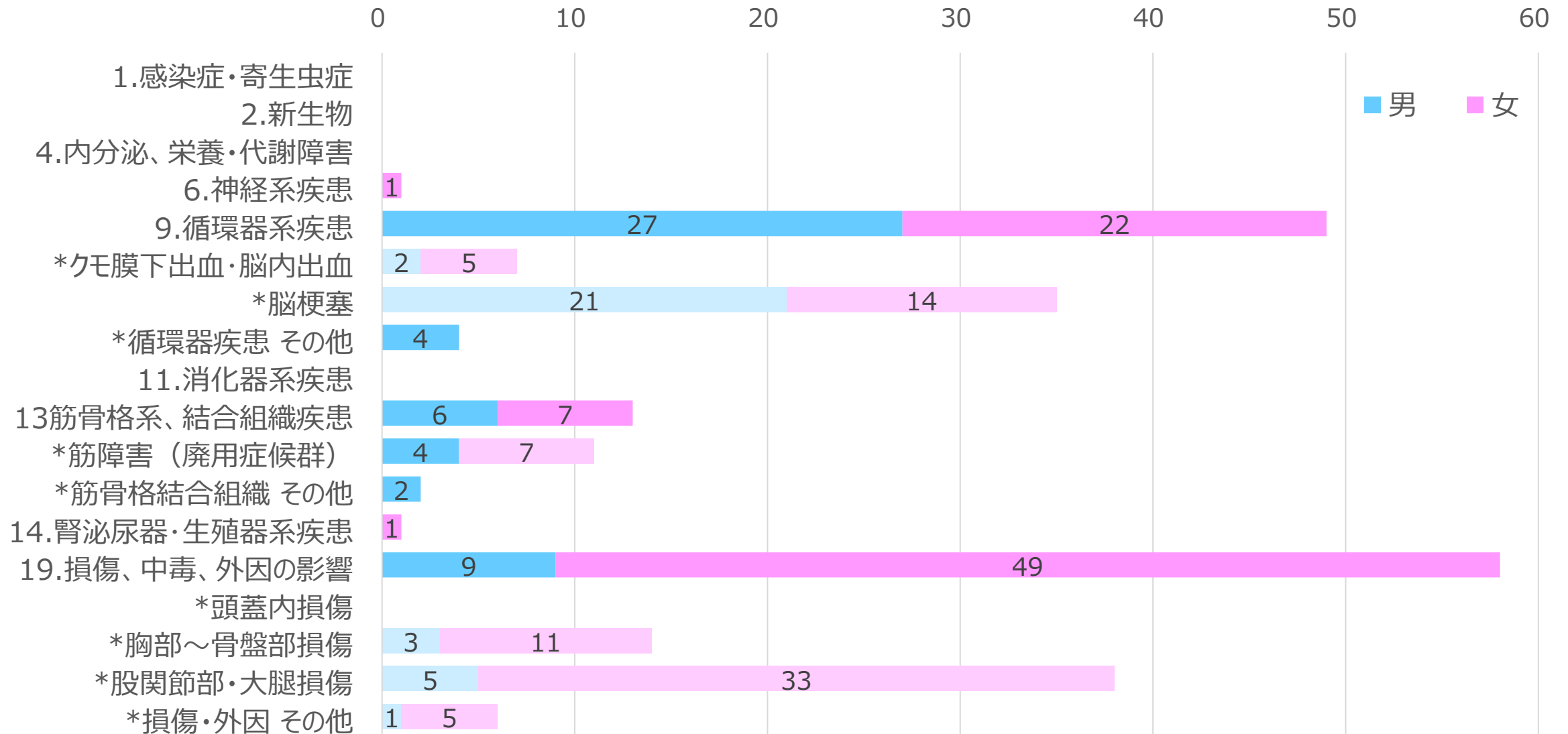
(1) ICD大 (中) 分類別 患者数、退院時平均在院日数

ICD大 (中) 分類別 退院時平均在院日数 (2018年度)



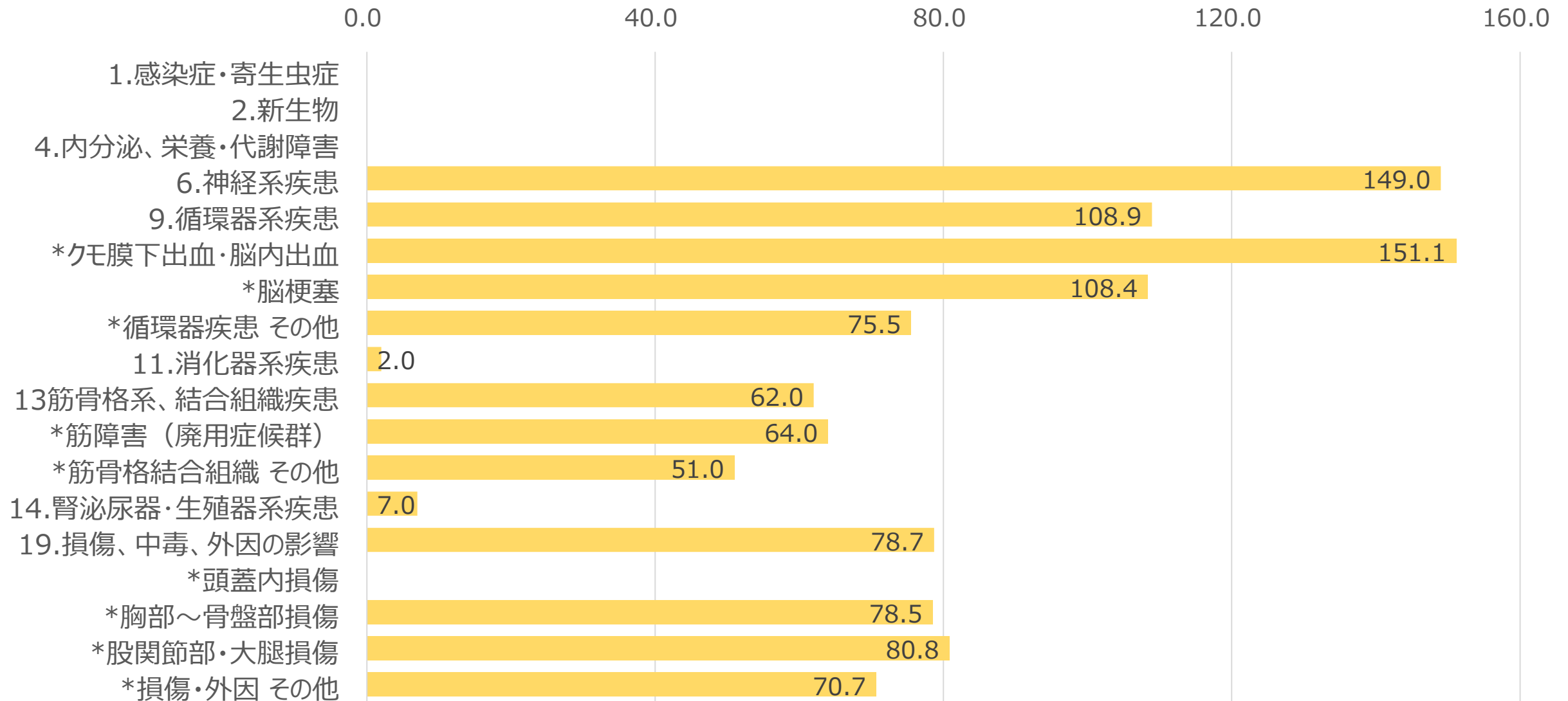
(1) ICD大 (中) 分類別 患者数、退院時平均在院日数

ICD大 (中) 分類別 患者数 (2019年度)



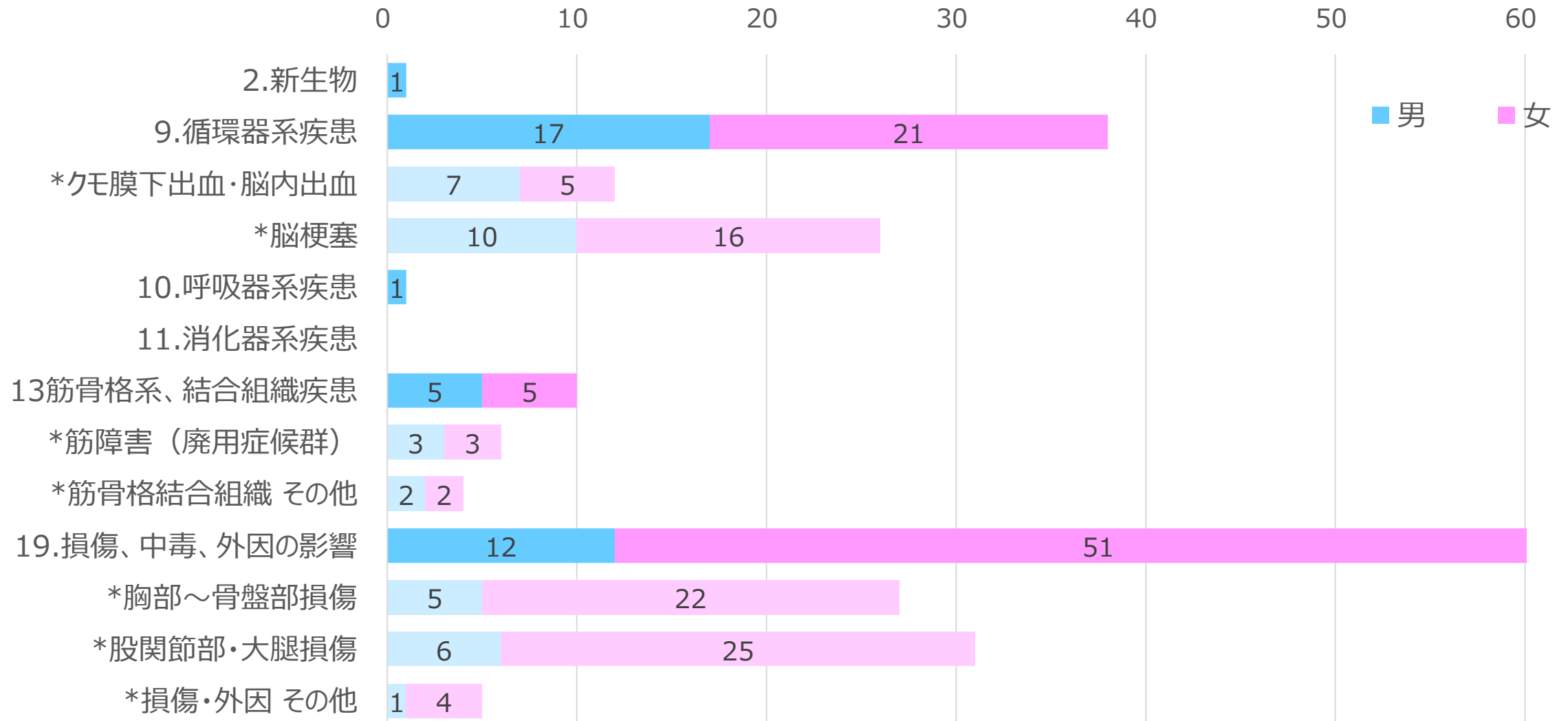
(1) ICD大 (中) 分類別 患者数、退院時平均在院日数

ICD大 (中) 分類別 退院時平均在院日数 (2019年度)



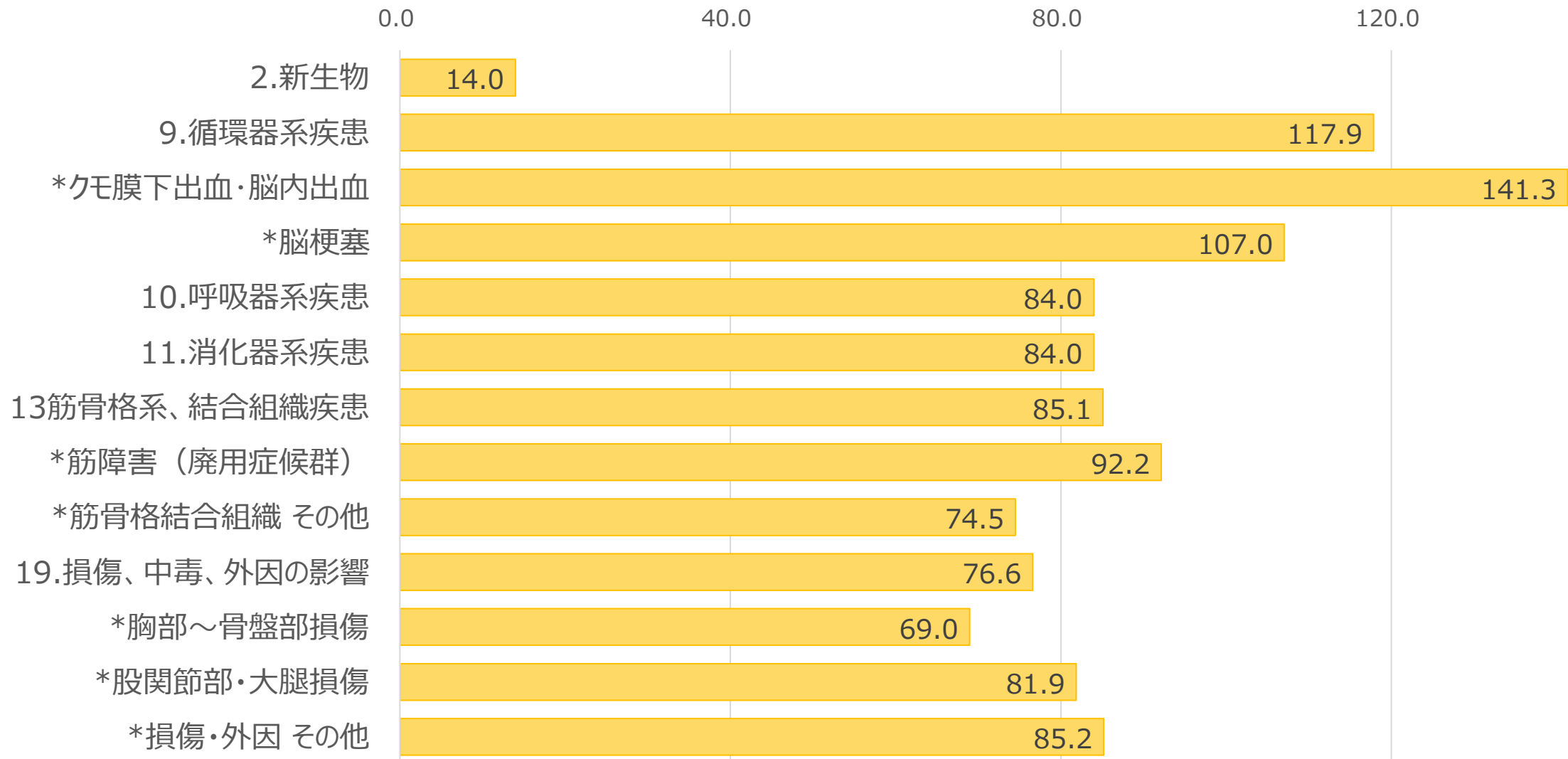
(1) ICD大 (中) 分類別 患者数、退院時平均在院日数

ICD大 (中) 分類別 患者数 (2020年度)



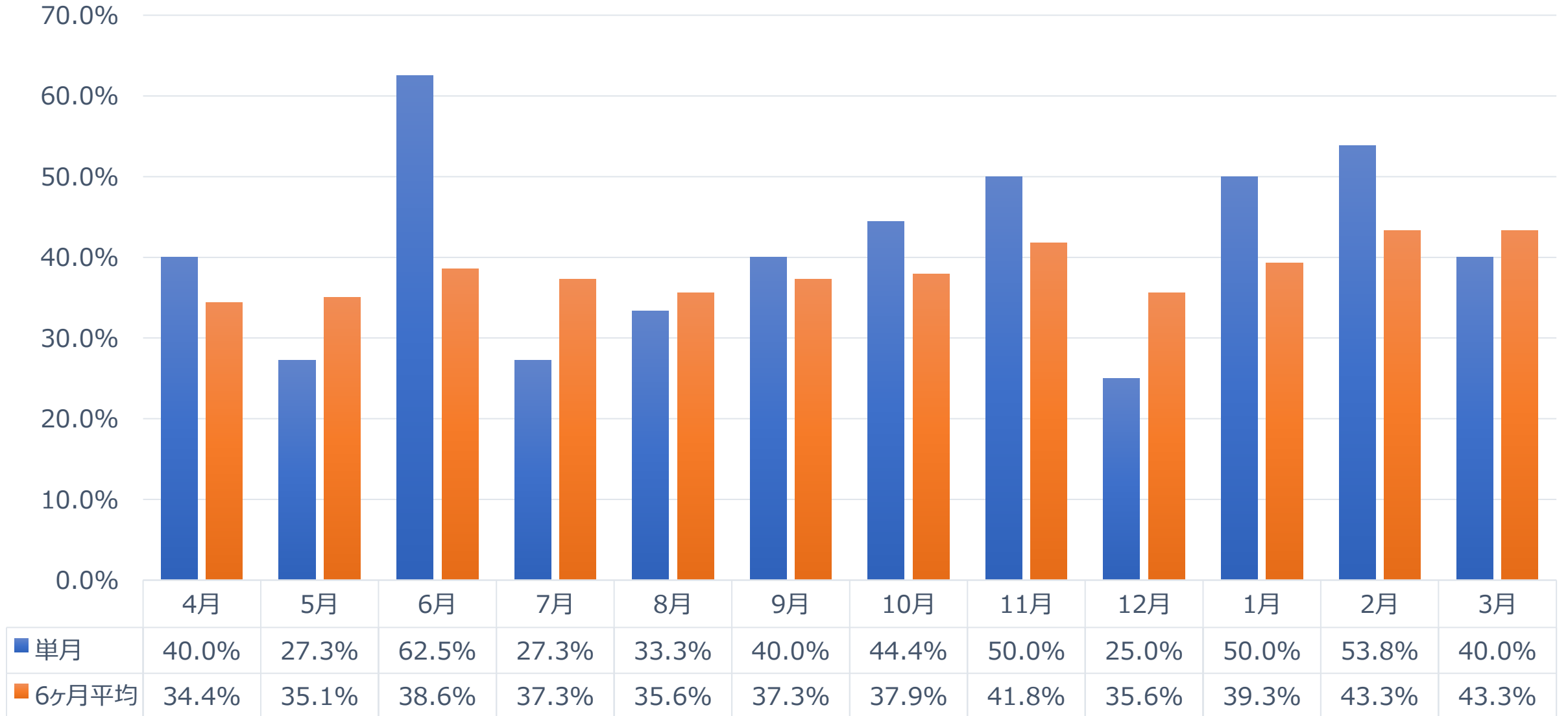
(1) ICD大 (中) 分類別 患者数、退院時平均在院日数

ICD大 (中) 分類別 退院時平均在院日数 (2020年度)



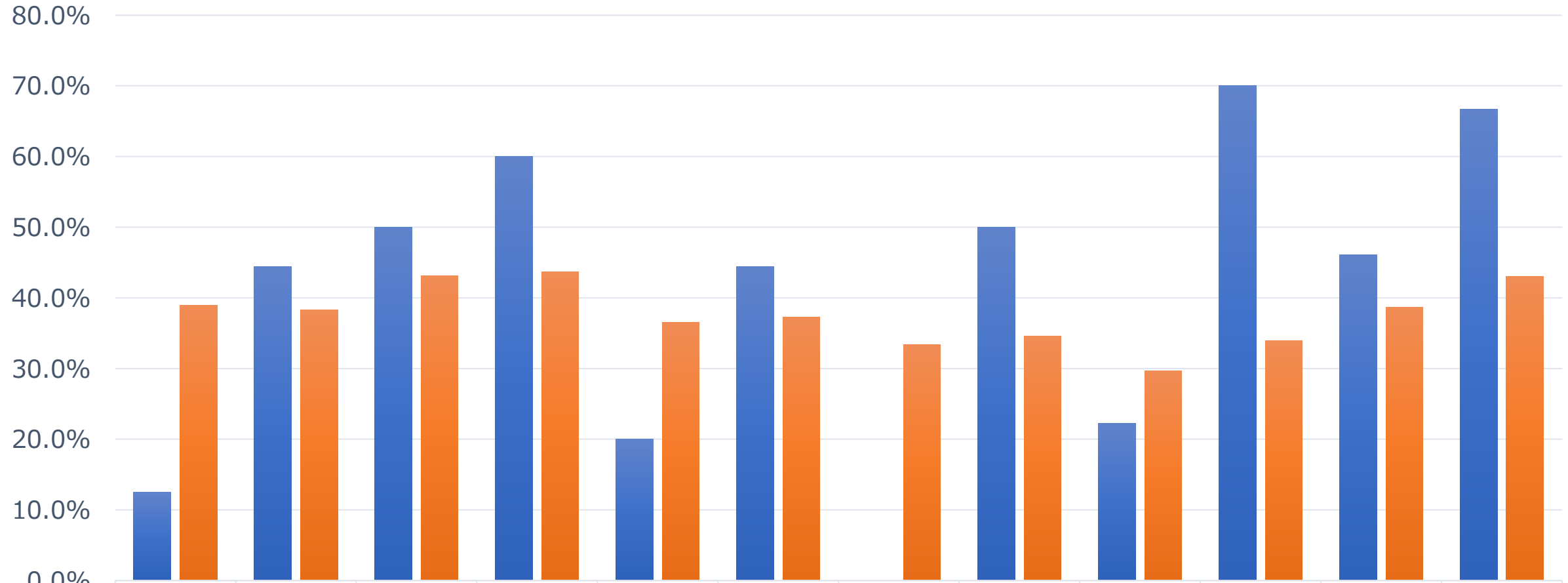
(2) 入院時の重症者割合

2019年度



(2) 入院時の重症者割合

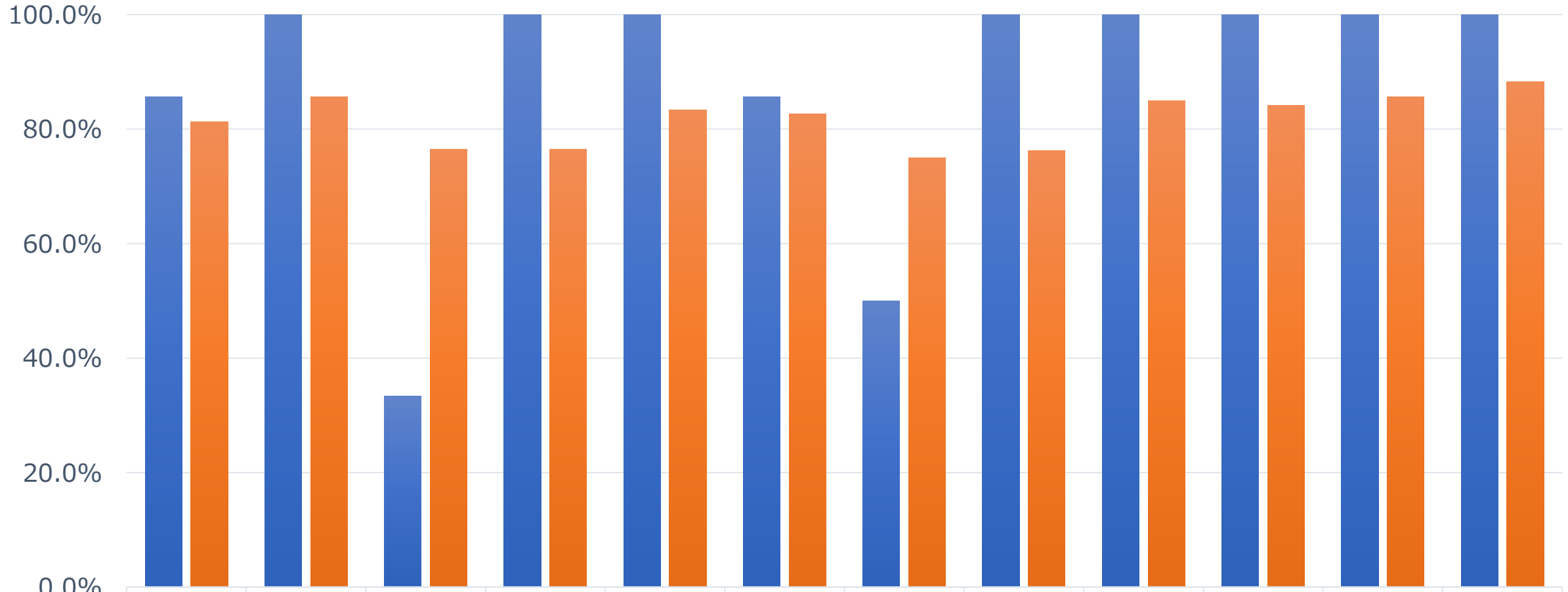
2020年度



■ 単月	12.5%	44.4%	50.0%	60.0%	20.0%	44.4%	0.0%	50.0%	22.2%	70.0%	46.2%	66.7%
■ 6ヶ月平均	39.0%	38.3%	43.1%	43.6%	36.5%	37.3%	33.3%	34.5%	29.6%	33.9%	38.7%	43.1%

(3) 退院時の重症者改善割合

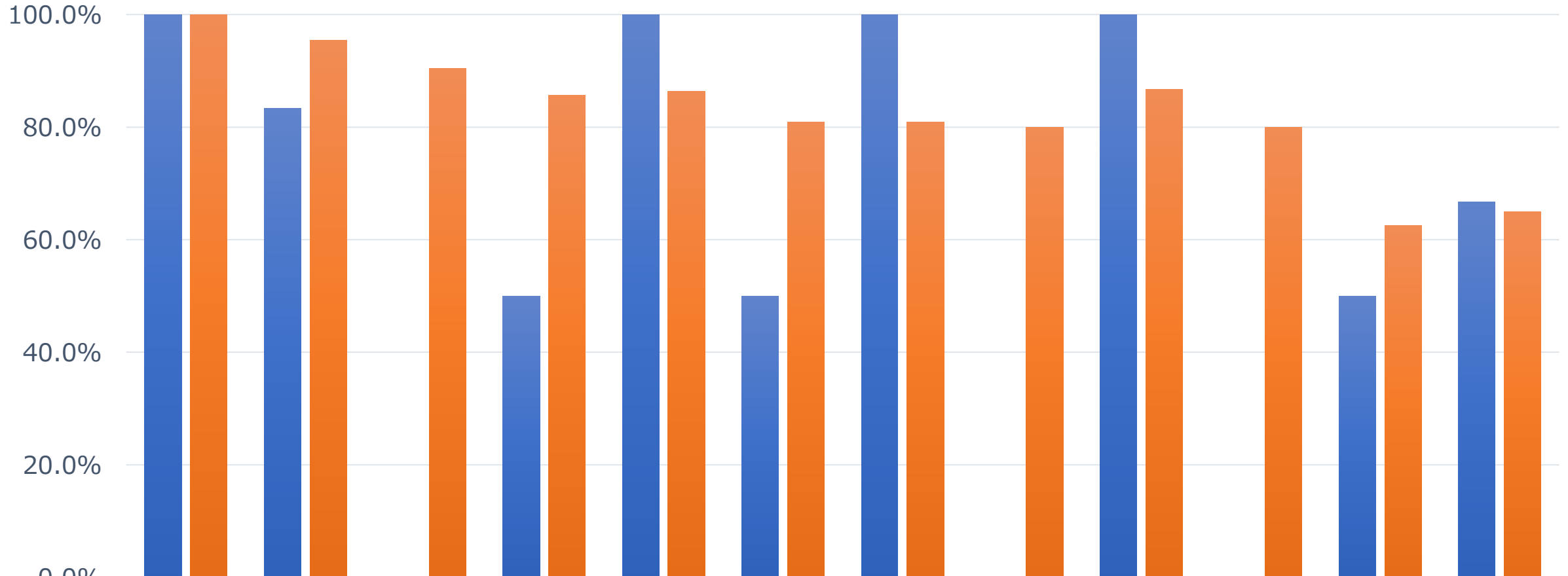
2019年度



■ 単月	85.7%	100.0%	33.3%	100.0%	100.0%	85.7%	50.0%	100.0%	100.0%	100.0%	100.0%	100.0%
■ 6ヶ月平均	81.3%	85.7%	76.5%	76.5%	83.3%	82.6%	75.0%	76.2%	85.0%	84.2%	85.7%	88.2%

(3) 退院時の重症者改善割合

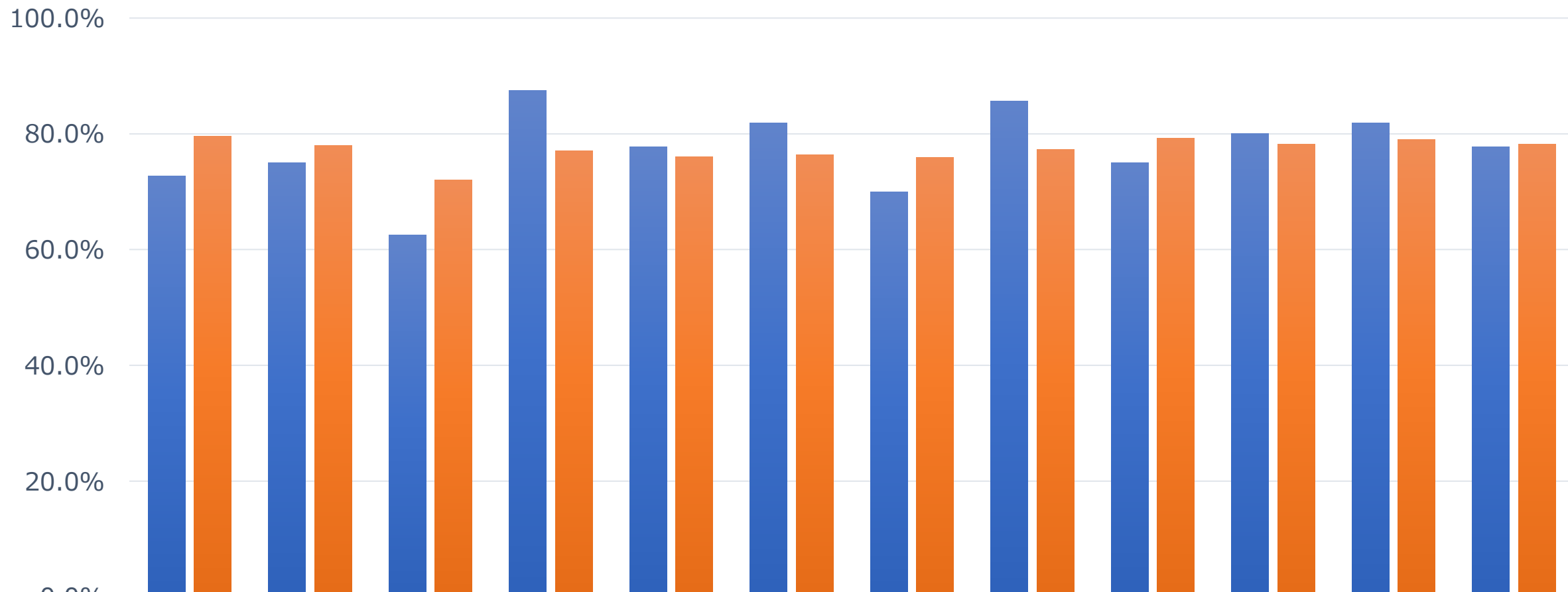
2020年度



	4月	5月	6月	7月	8月	9月	10月	11月	12月	1月	2月	3月
■ 単月	100.0%	83.3%	0.0%	50.0%	100.0%	50.0%	100.0%	0.0%	100.0%	0.0%	50.0%	66.7%
■ 6ヶ月平均	100.0%	95.5%	90.5%	85.7%	86.4%	81.0%	81.0%	80.0%	86.7%	80.0%	62.5%	65.0%

(4) 自宅等に退院する割合 (在宅復帰率)

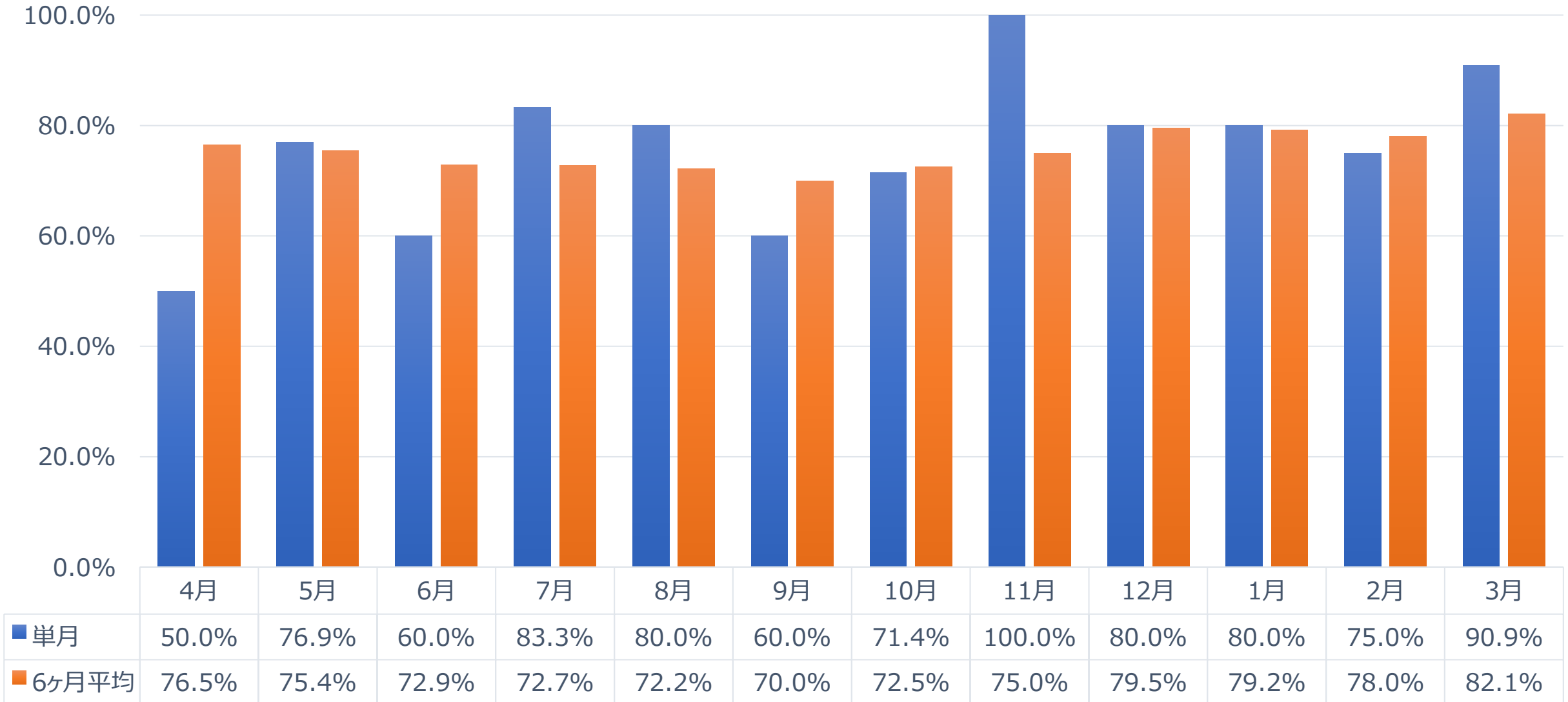
2019年度



	4月	5月	6月	7月	8月	9月	10月	11月	12月	1月	2月	3月
■ 単月	72.7%	75.0%	62.5%	87.5%	77.8%	81.8%	70.0%	85.7%	75.0%	80.0%	81.8%	77.8%
■ 6ヶ月平均	79.6%	78.0%	72.0%	77.1%	76.0%	76.4%	75.9%	77.4%	79.2%	78.2%	78.9%	78.2%

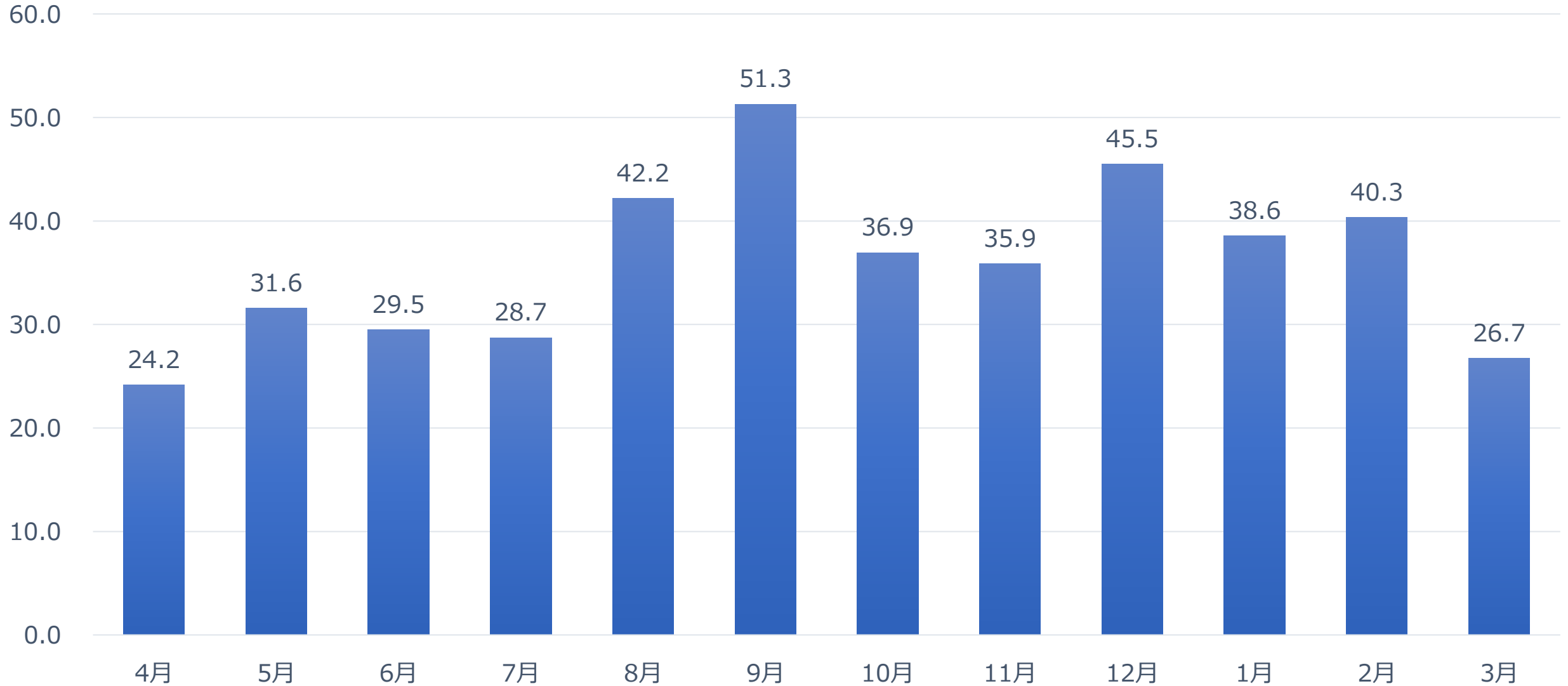
(4) 自宅等に退院する割合 (在宅復帰率)

2020年度



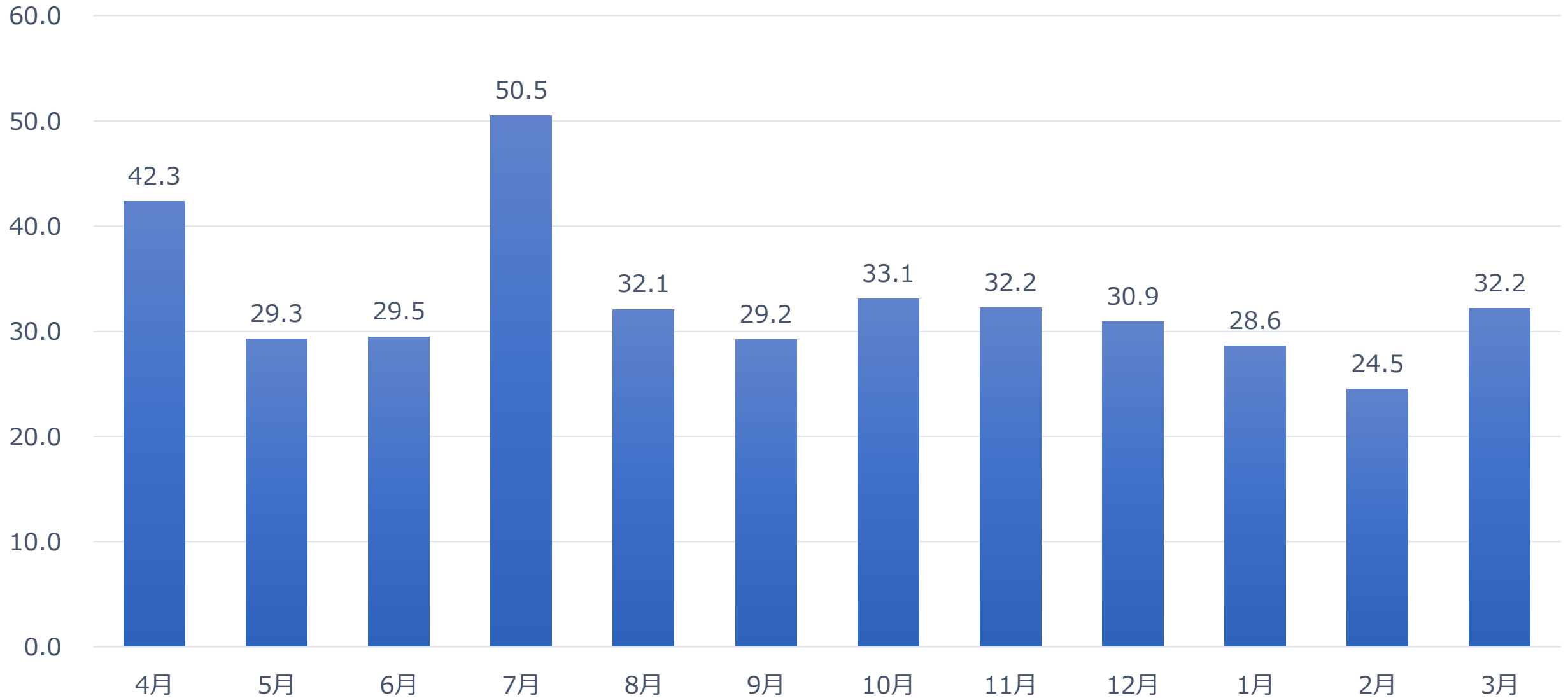
(5) リハビリテーション実績指数

2018年度



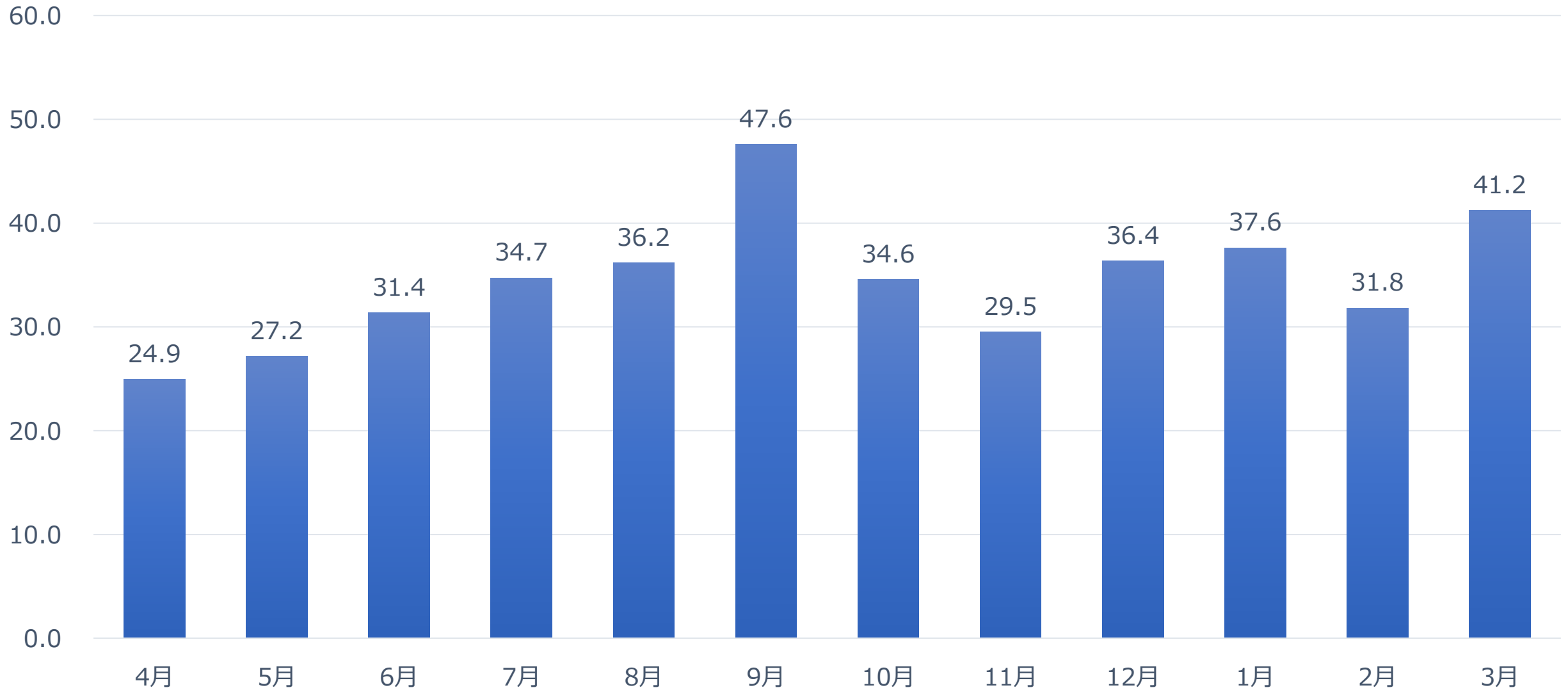
(5) リハビリテーション実績指数

2019年度



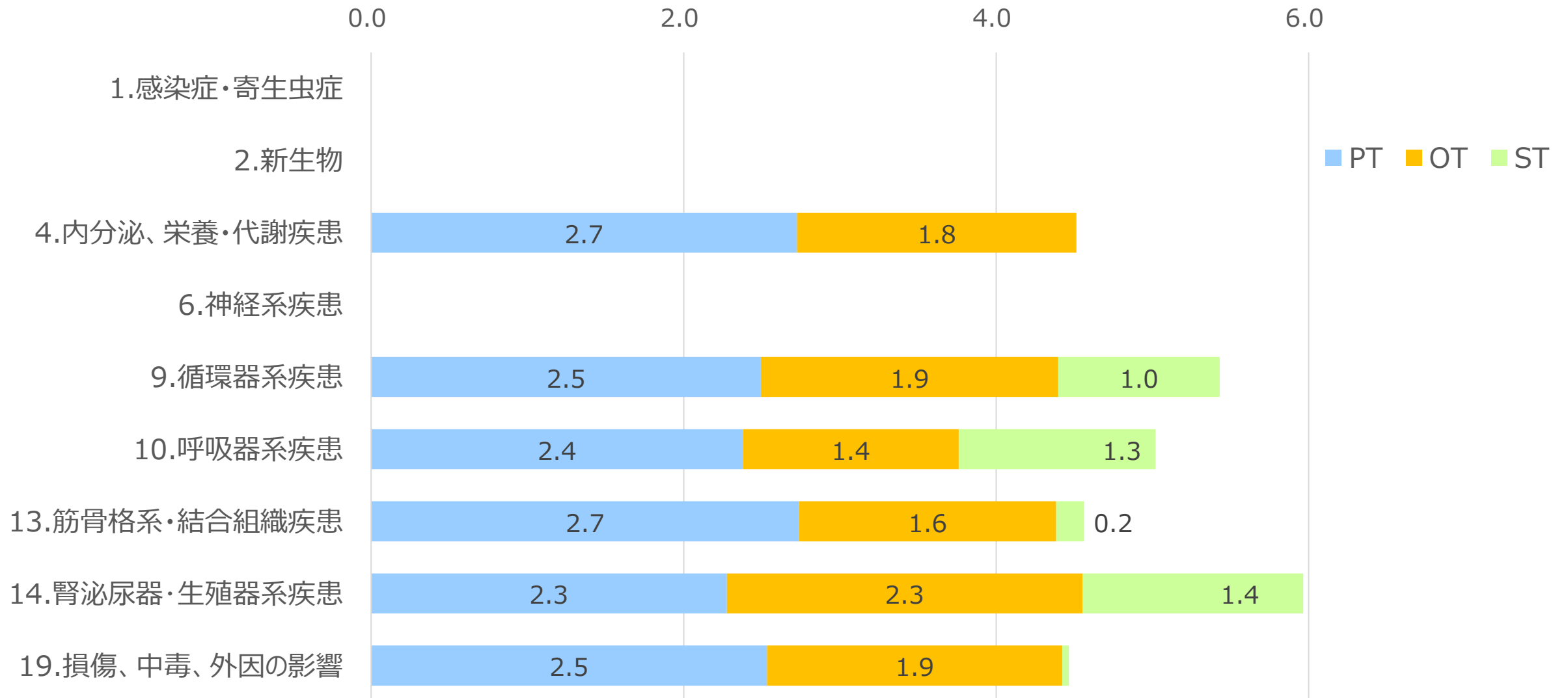
(5) リハビリテーション実績指数

2020年度



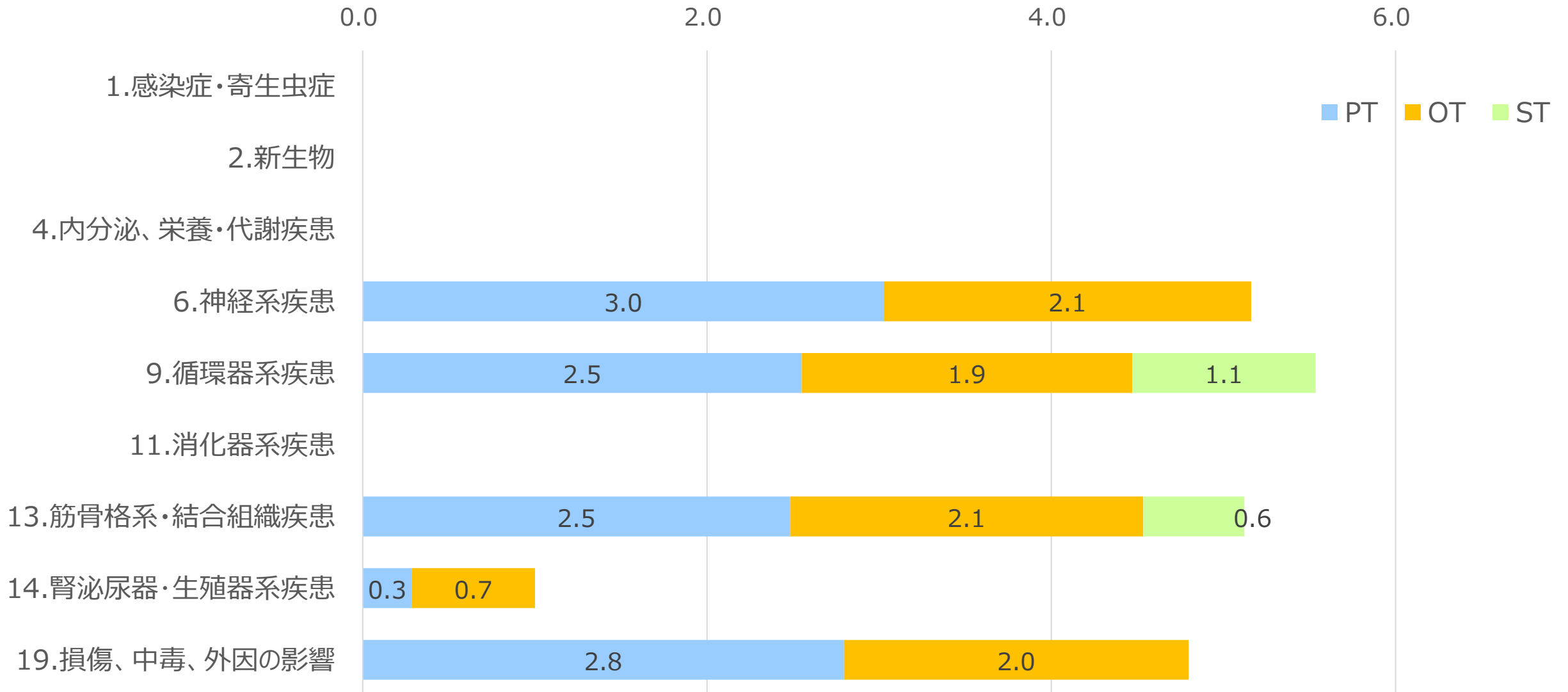
(6) ICD大分類別 1日あたりのリハビリテーション平均実施単位数

2018年度



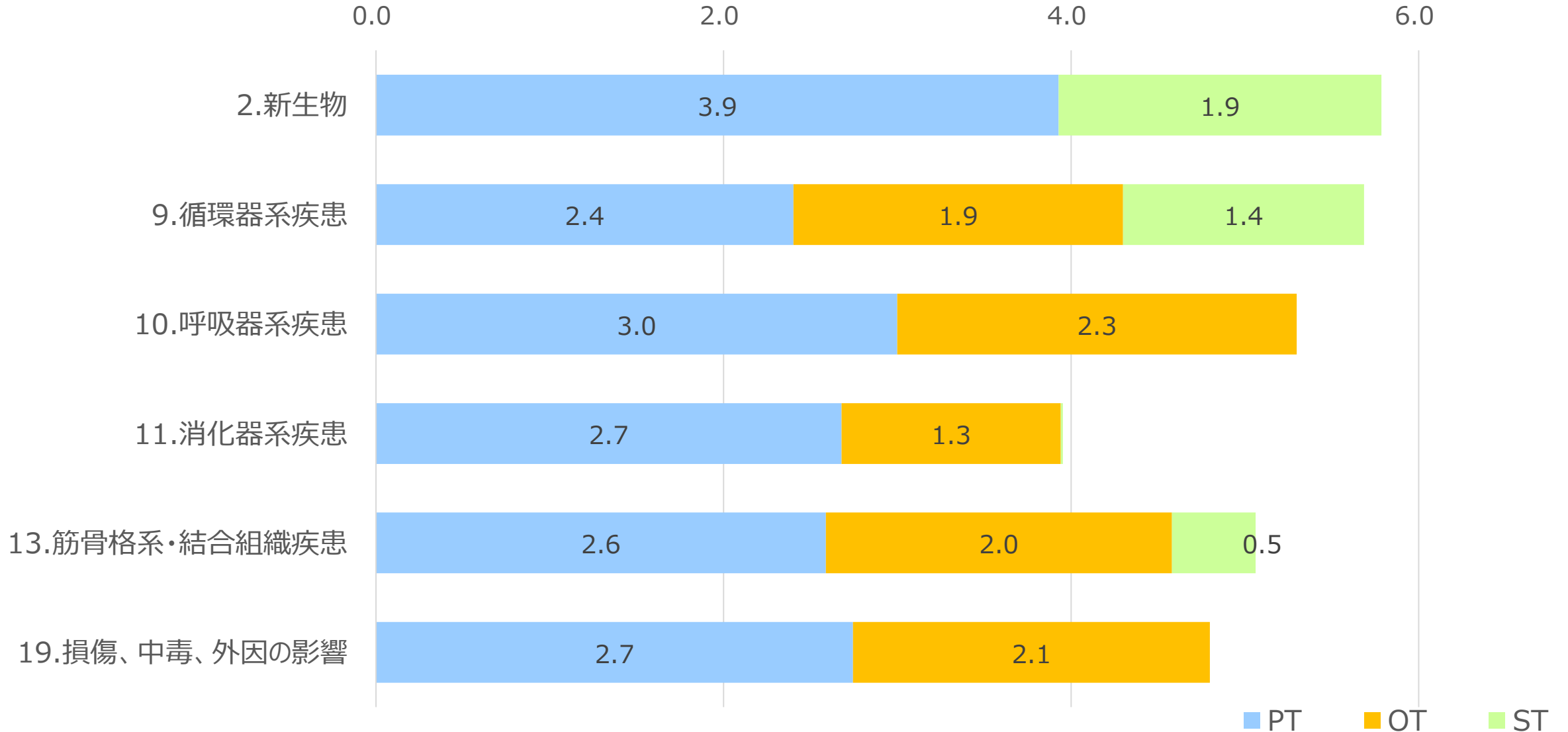
(6) ICD大分類別 1日あたりのリハビリテーション平均実施単位数

2019年度



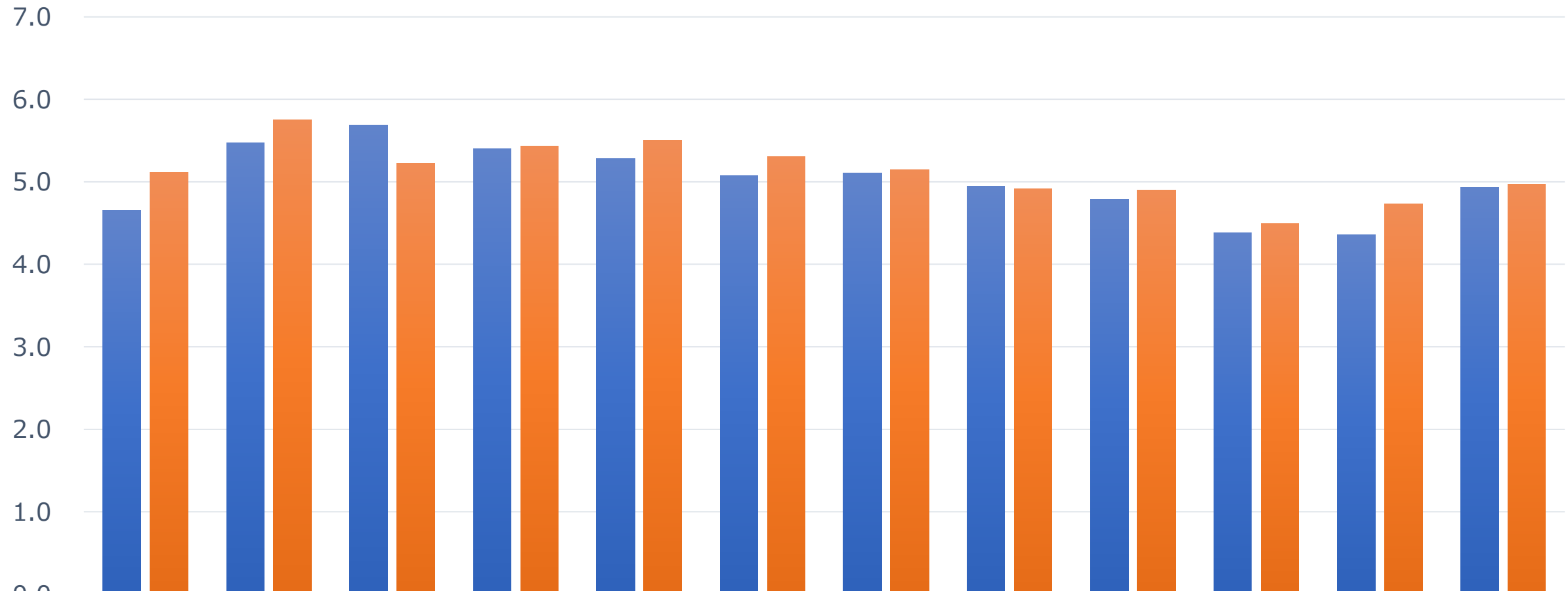
(6) ICD大分類別 1日あたりのリハビリテーション平均実施単位数

2020年度



(7) 休日（外） 1日あたりのリハビリテーション平均実施単位数

2018年度



	4月	5月	6月	7月	8月	9月	10月	11月	12月	1月	2月	3月
■ 休日	4.7	5.5	5.7	5.4	5.3	5.1	5.1	4.9	4.8	4.4	4.4	4.9
■ 休日外	5.1	5.8	5.2	5.4	5.5	5.3	5.1	4.9	4.9	4.5	4.7	5.0

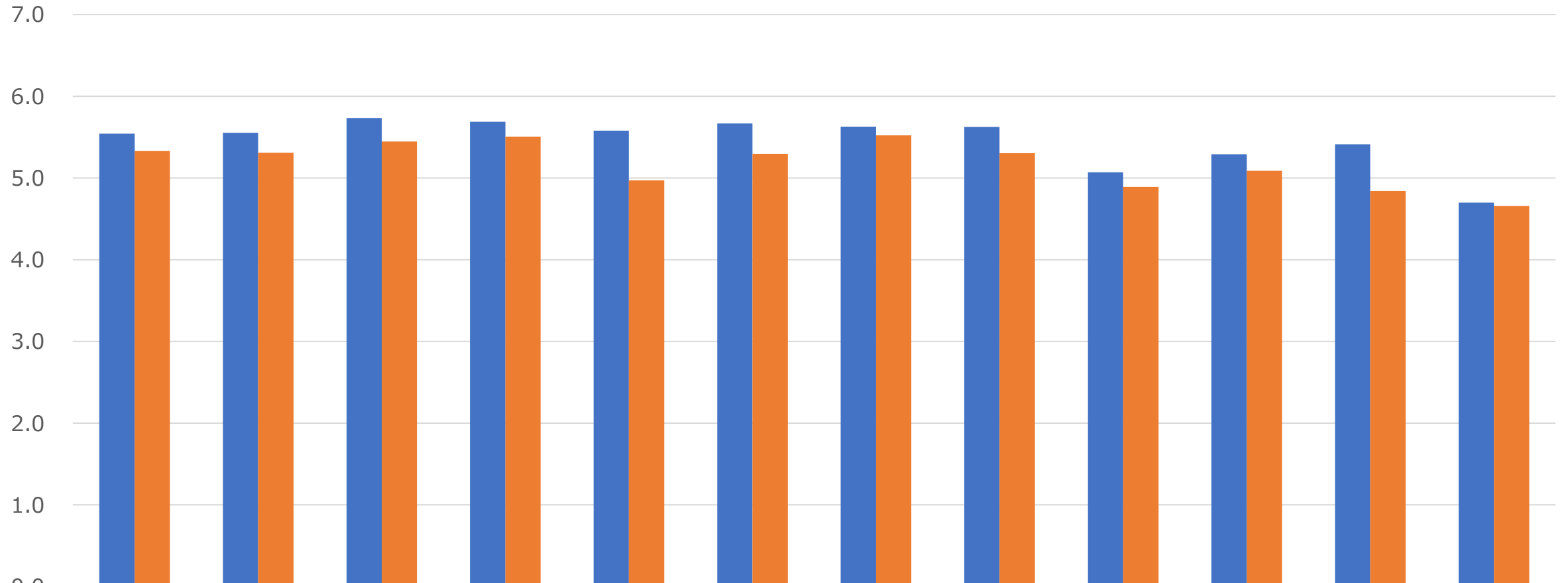
(7) 休日（外） 1日あたりのリハビリテーション平均実施単位数

2019年度



(7) 休日（外） 1日あたりのリハビリテーション平均実施単位数

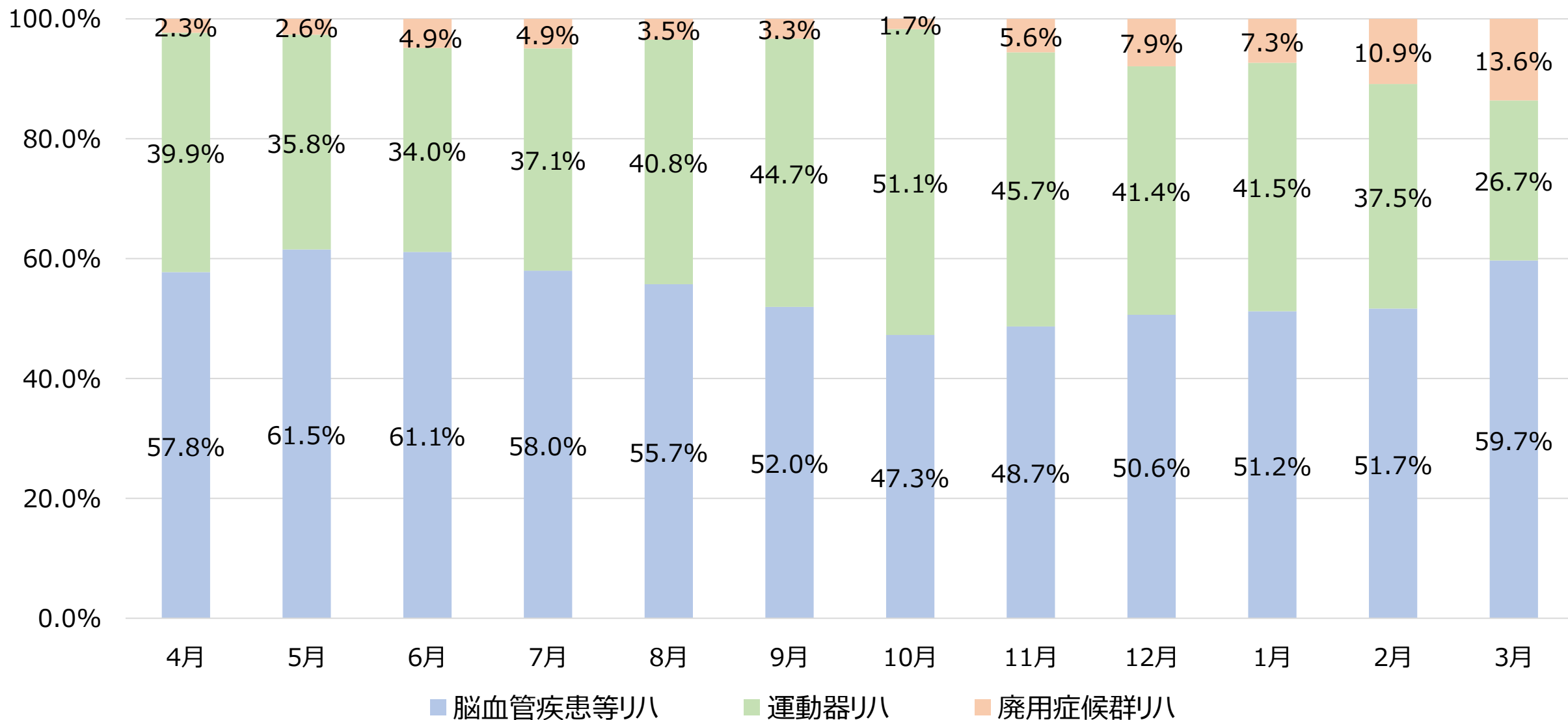
2020年度



■ 休日	5.5	5.6	5.7	5.7	5.6	5.7	5.6	5.6	5.1	5.3	5.4	4.7
■ 休日外	5.3	5.3	5.4	5.5	5.0	5.3	5.5	5.3	4.9	5.1	4.8	4.7

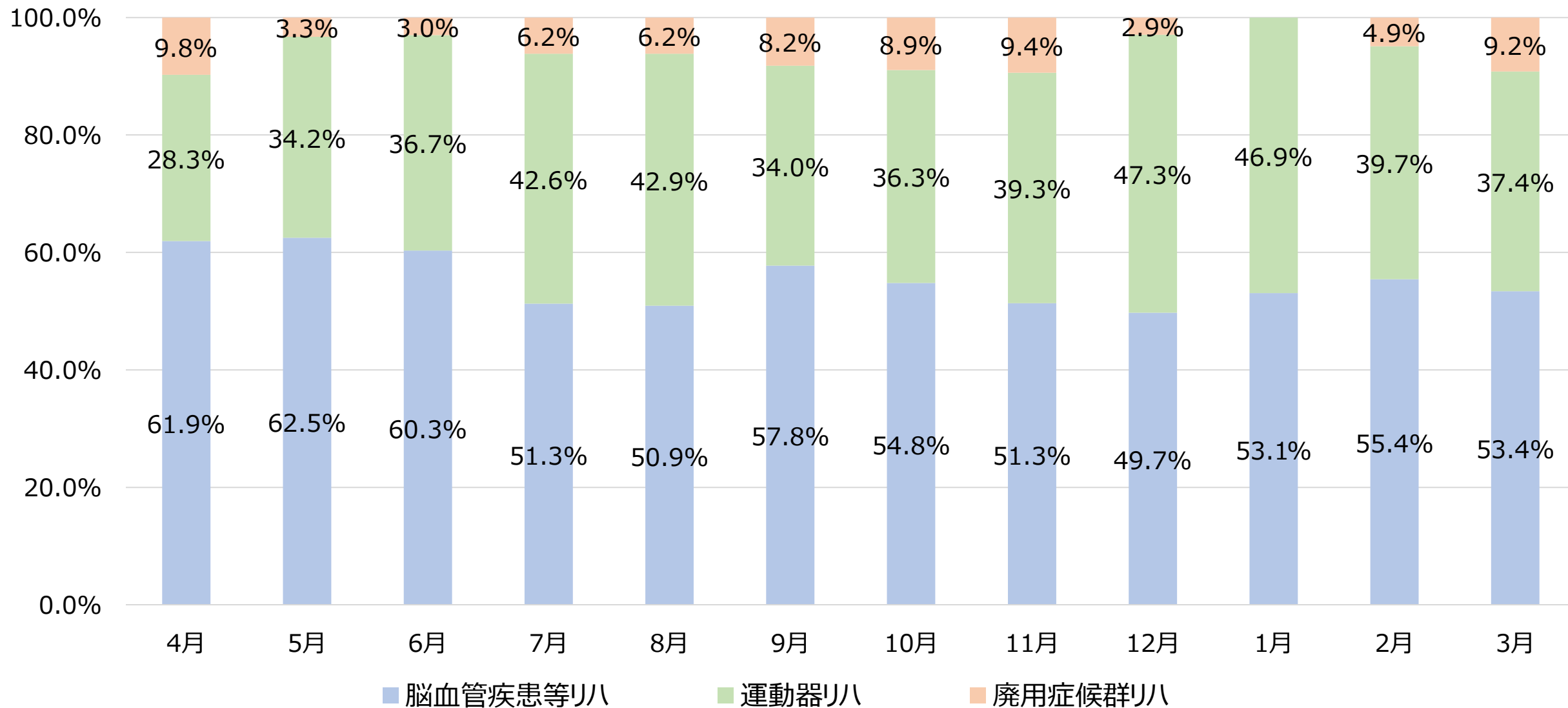
(8) 疾患別リハビリテーションの提供構成

2018年度



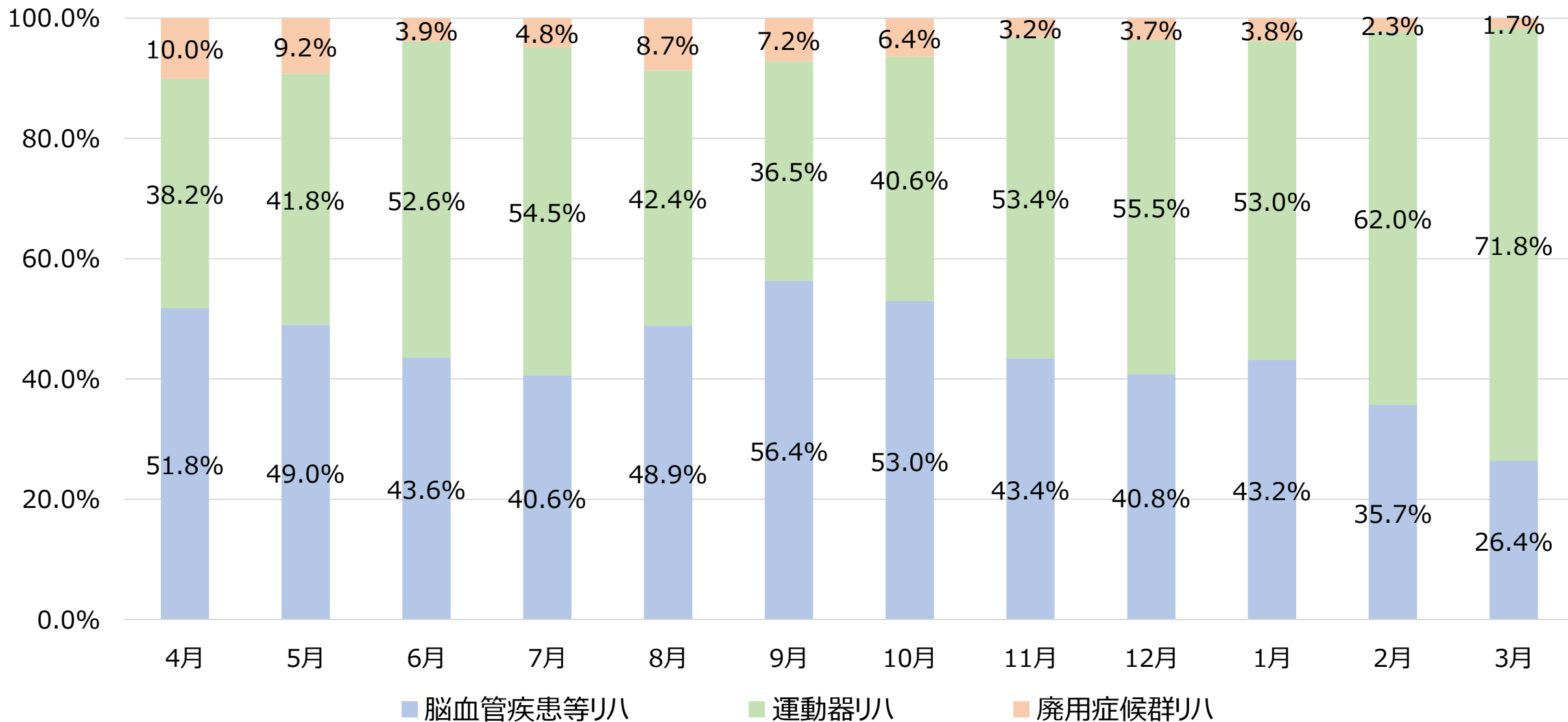
(8) 疾患別リハビリテーションの提供構成

2019年度



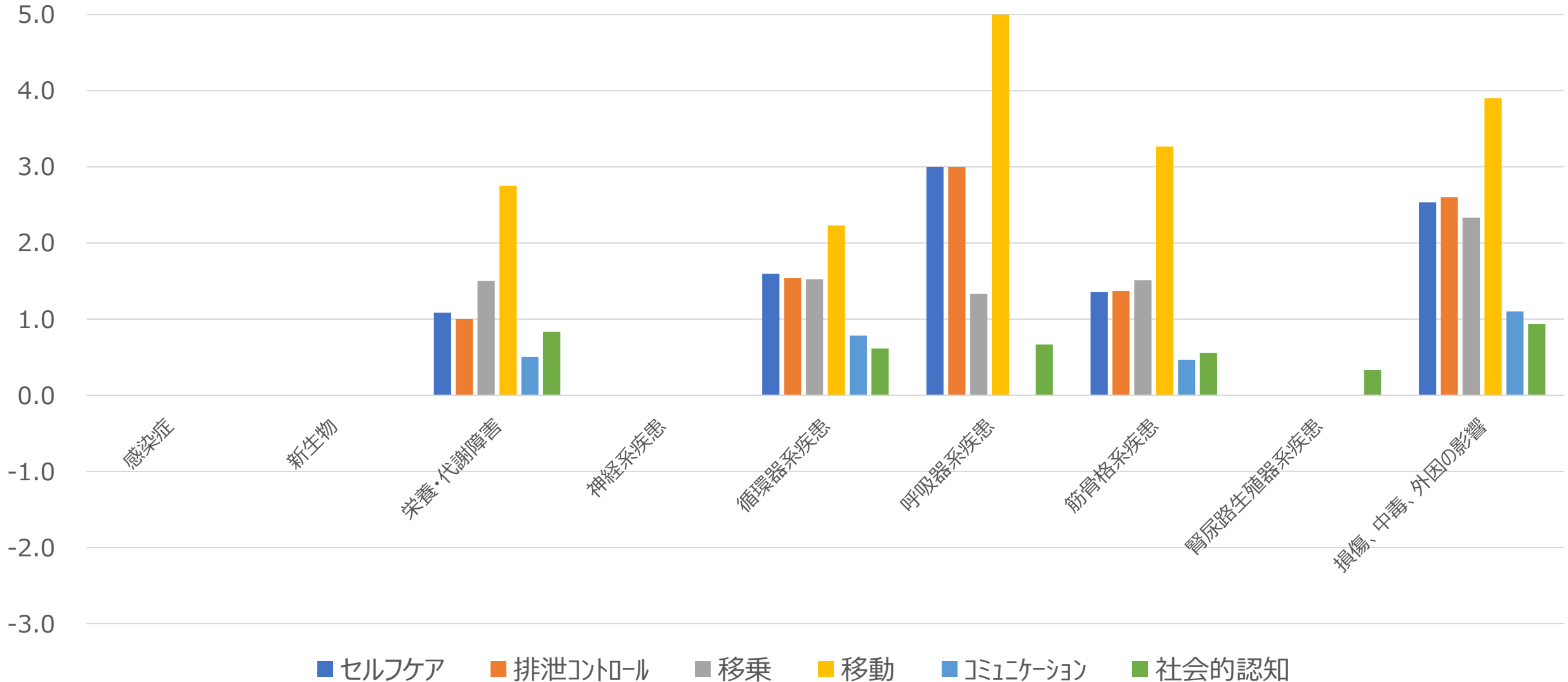
(8) 疾患別リハビリテーションの提供構成

2020年度



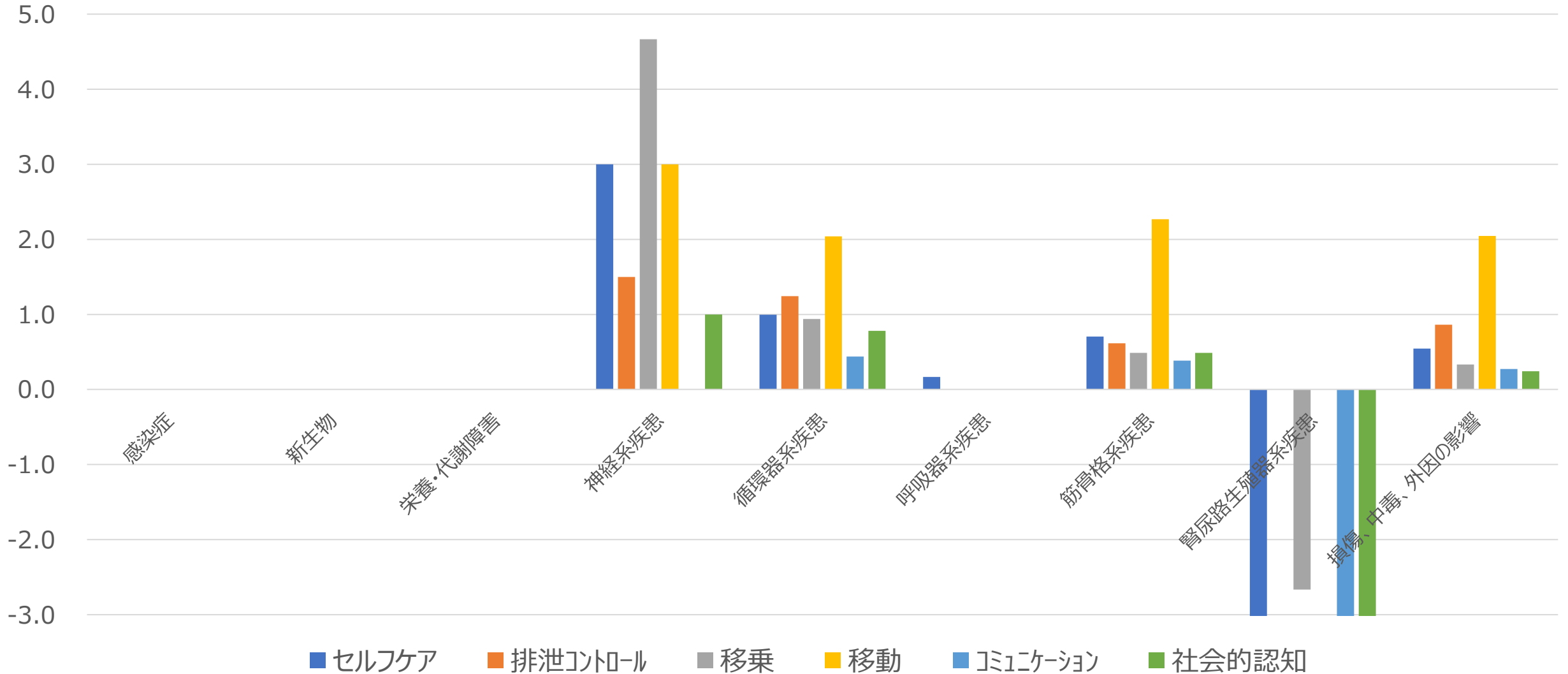
(9) ICD大分類別 入院時・退院時 FIM点数変化

2018年度



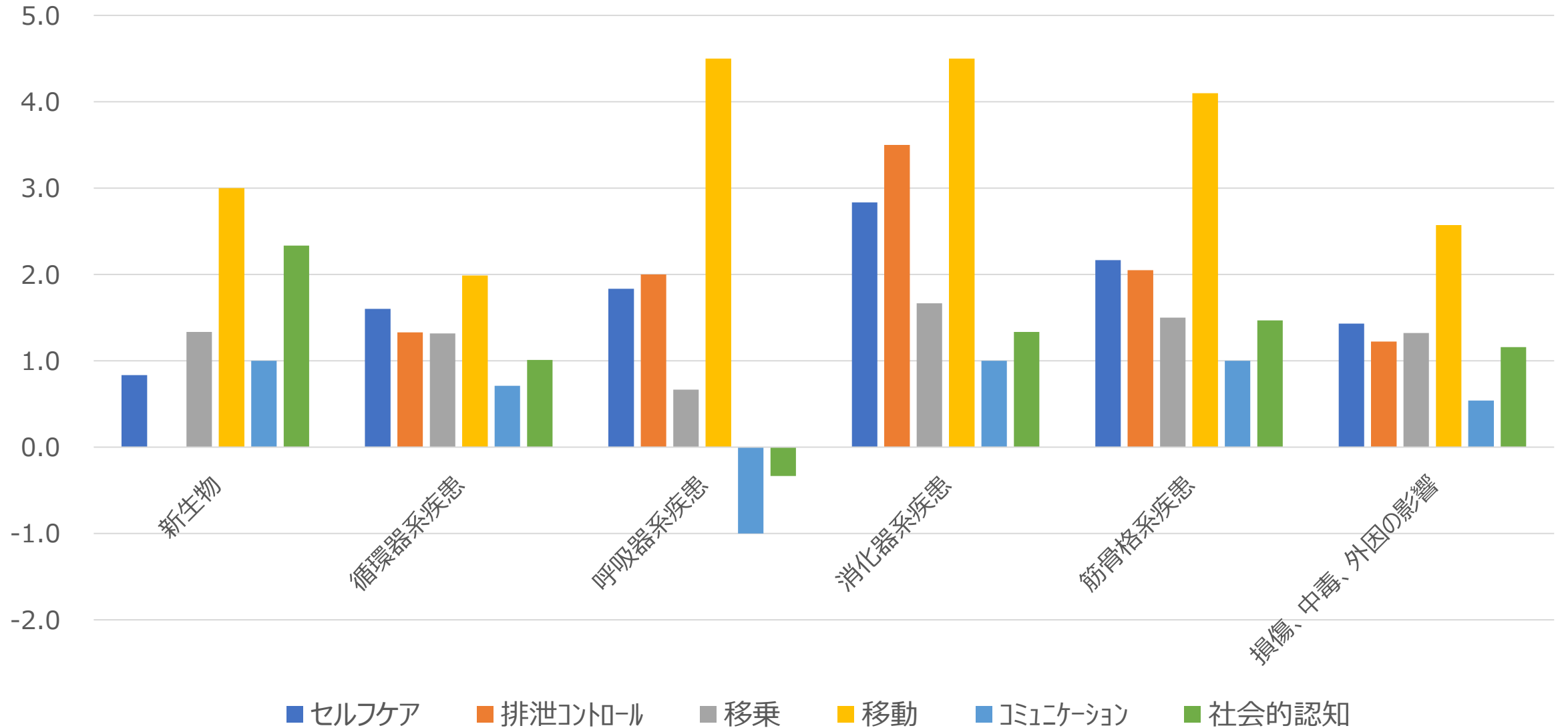
(9) ICD大分類別 入院時・退院時 FIM点数変化

2019年度



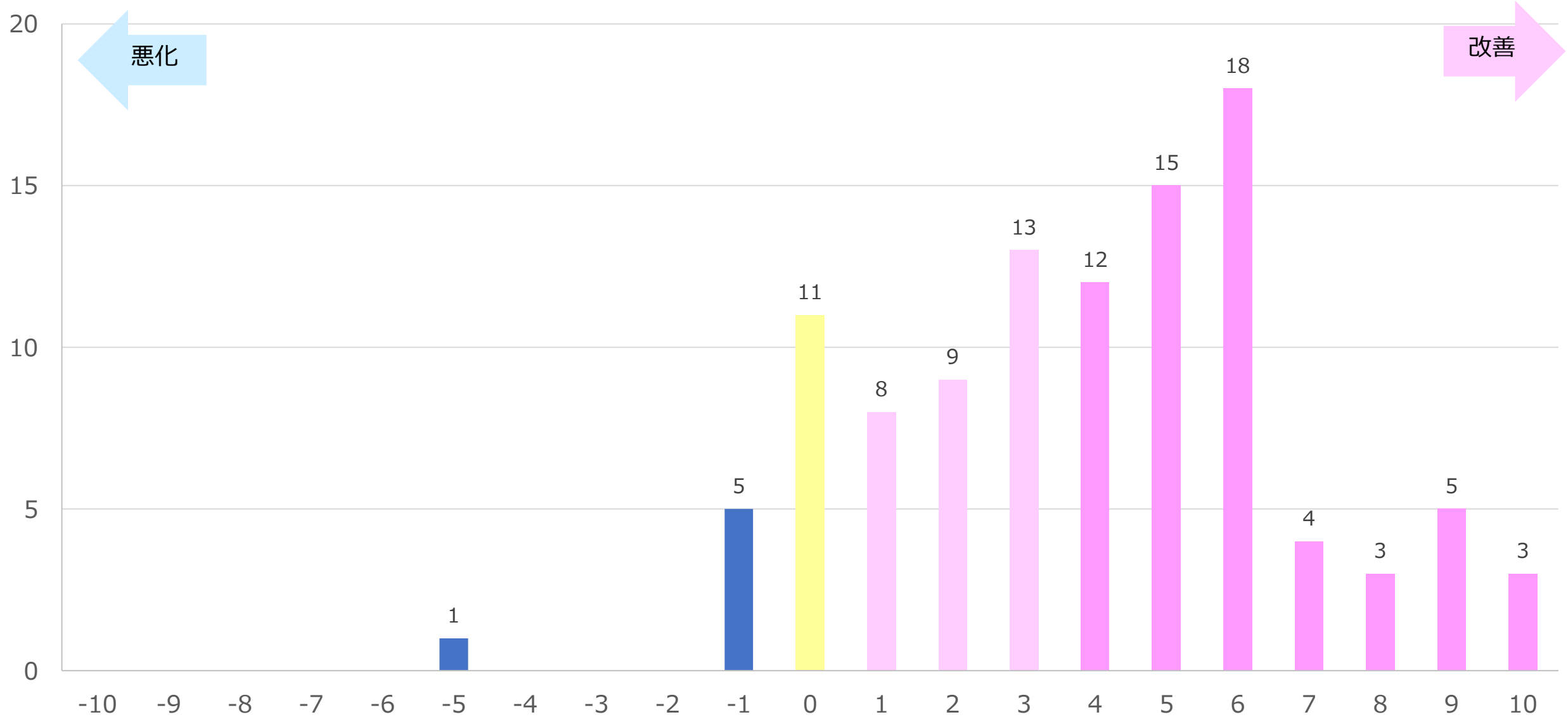
(9) ICD大分類別 入院時・退院時 FIM点数変化

2020年度



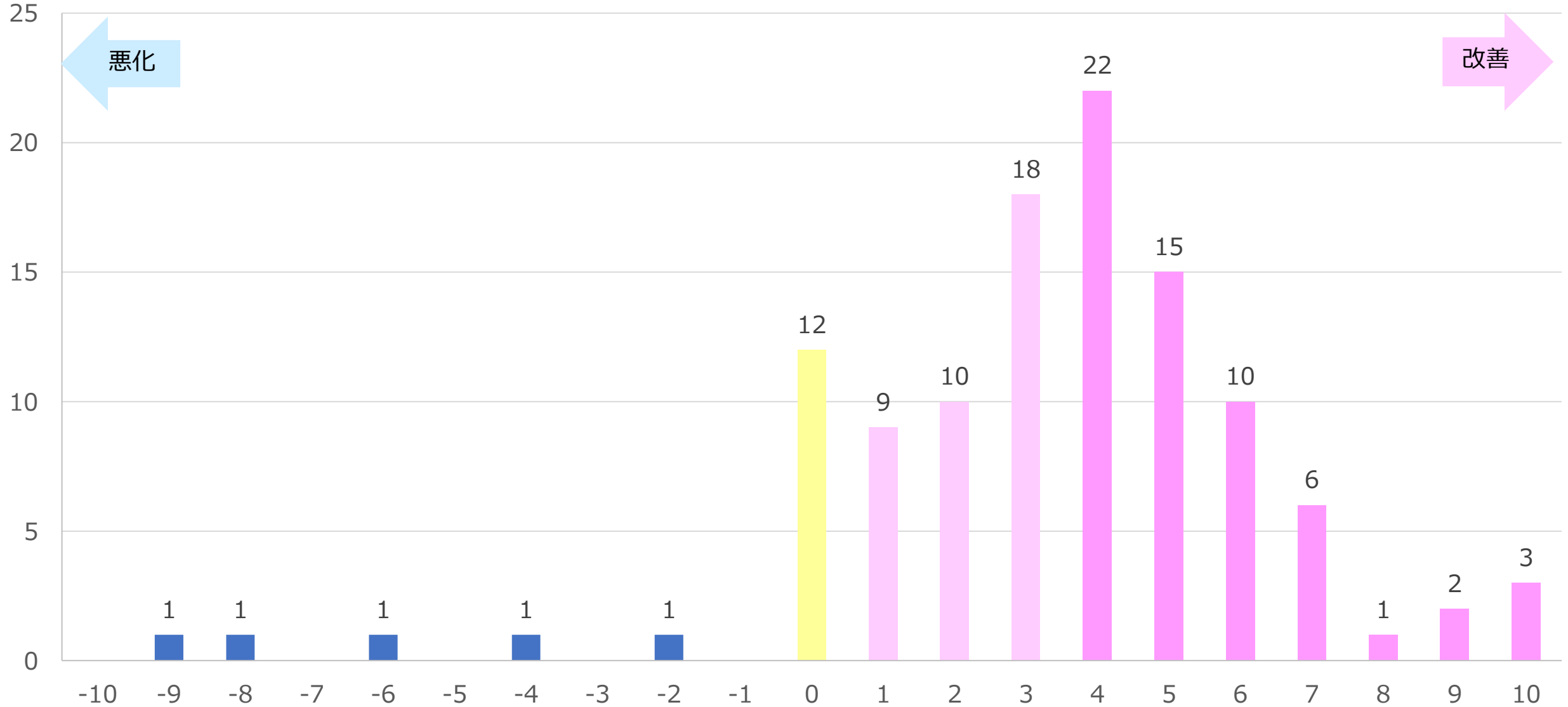
(10) 退院時の日常生活改善点数分布

(人) 2018年度



(10) 退院時の日常生活改善点数分布

(人) 2019年度



(10) 退院時の日常生活改善点数分布

(人) 2020年度

