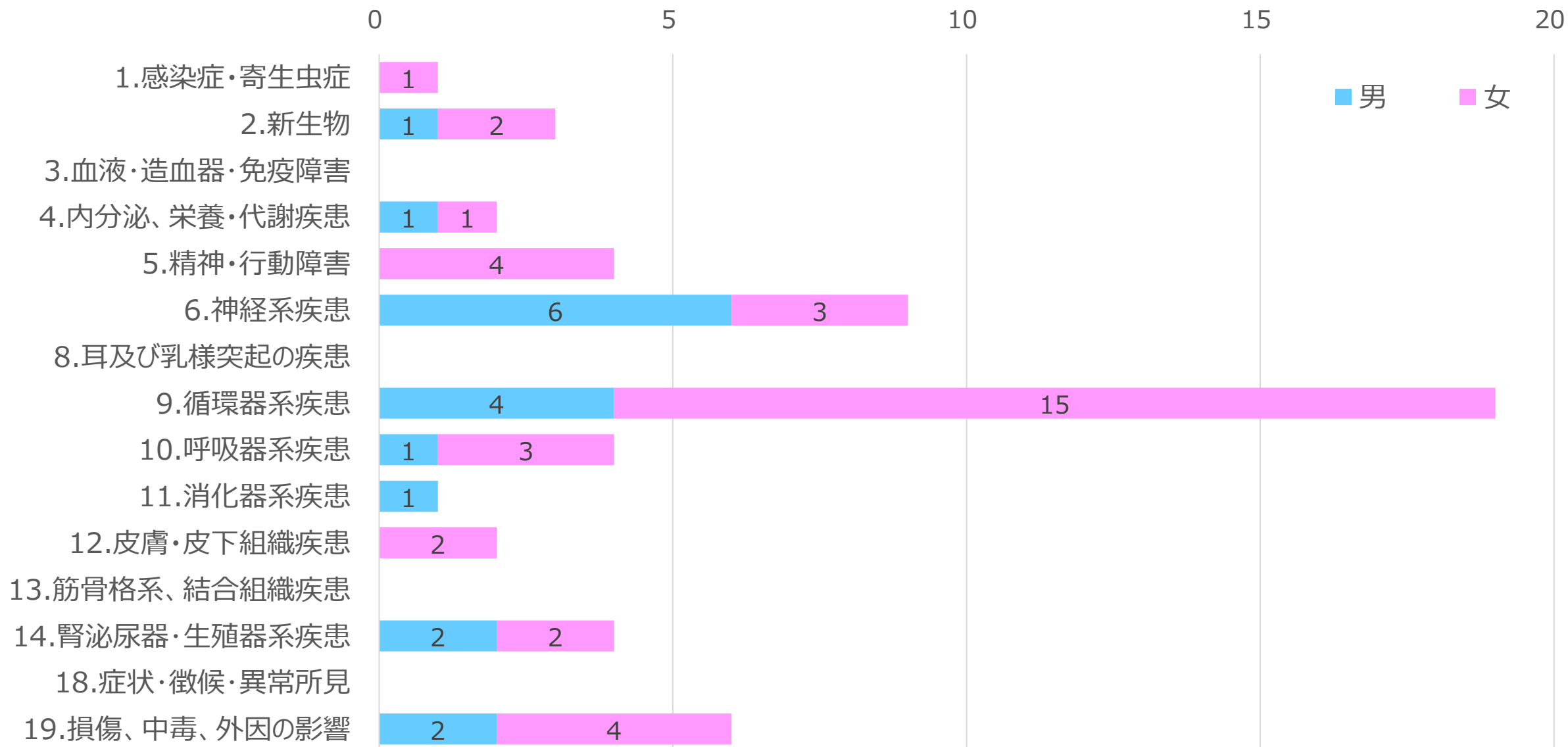


5. 介護療養型医療施設 臨床指標

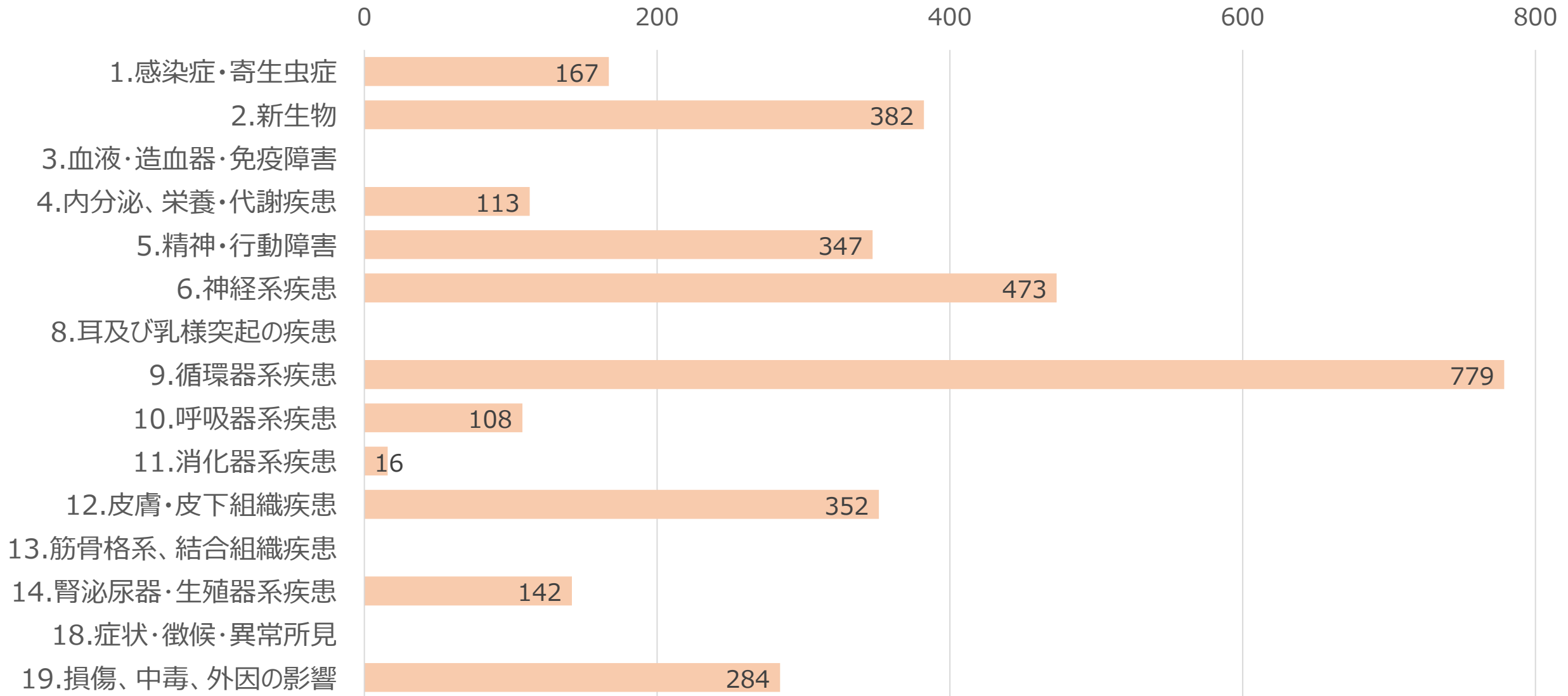
(1) ICD大 (中) 分類別 患者数、退院時平均在院日数

ICD大 (中) 分類別 患者数 (2019年度)



(1) ICD大 (中) 分類別 患者数、退院時平均在院日数

ICD大 (中) 分類別 退院時平均在院日数 (2019年度)



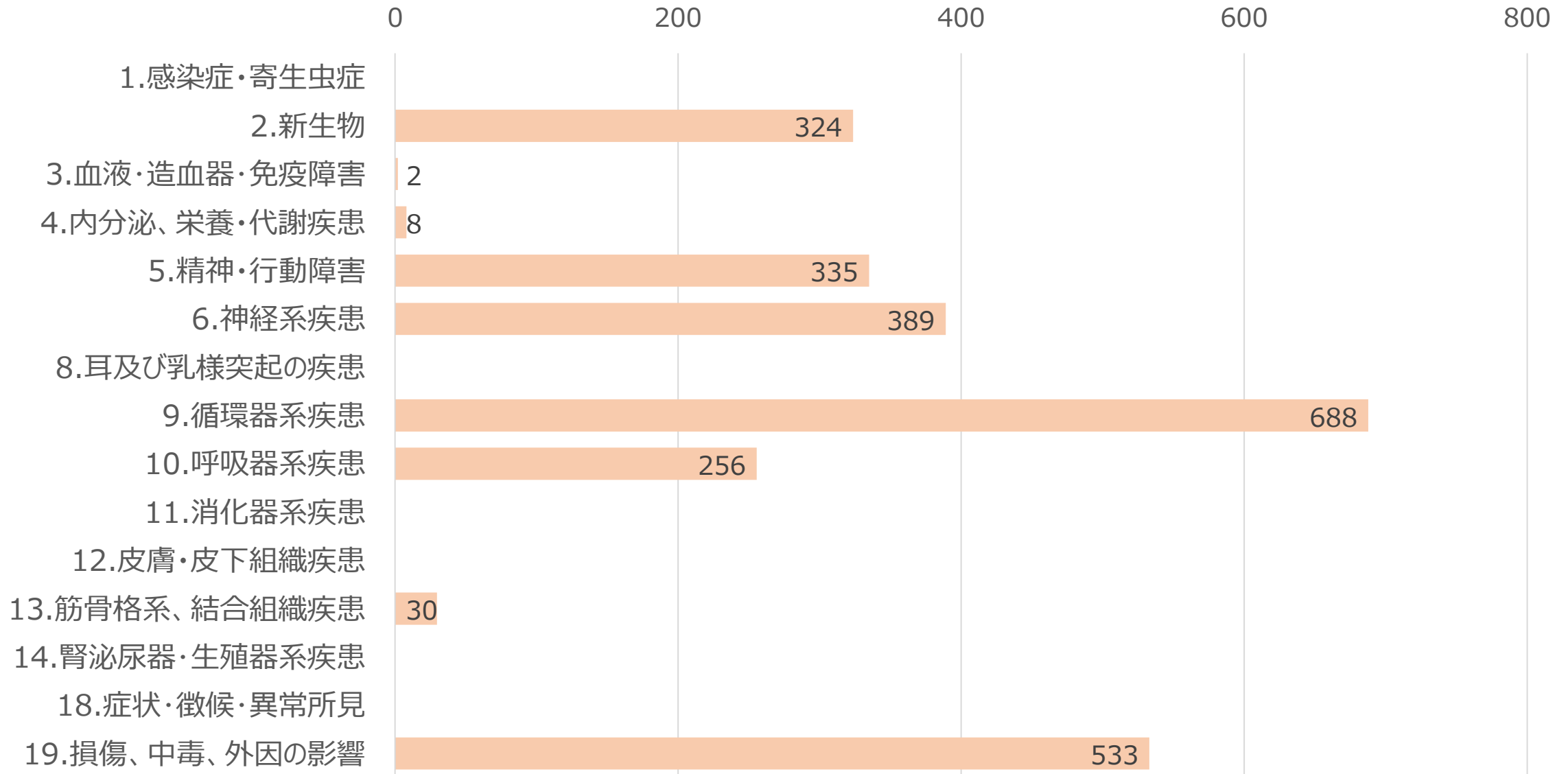
(1) ICD大 (中) 分類別 患者数、退院時平均在院日数

ICD大 (中) 分類別 患者数 (2020年度)



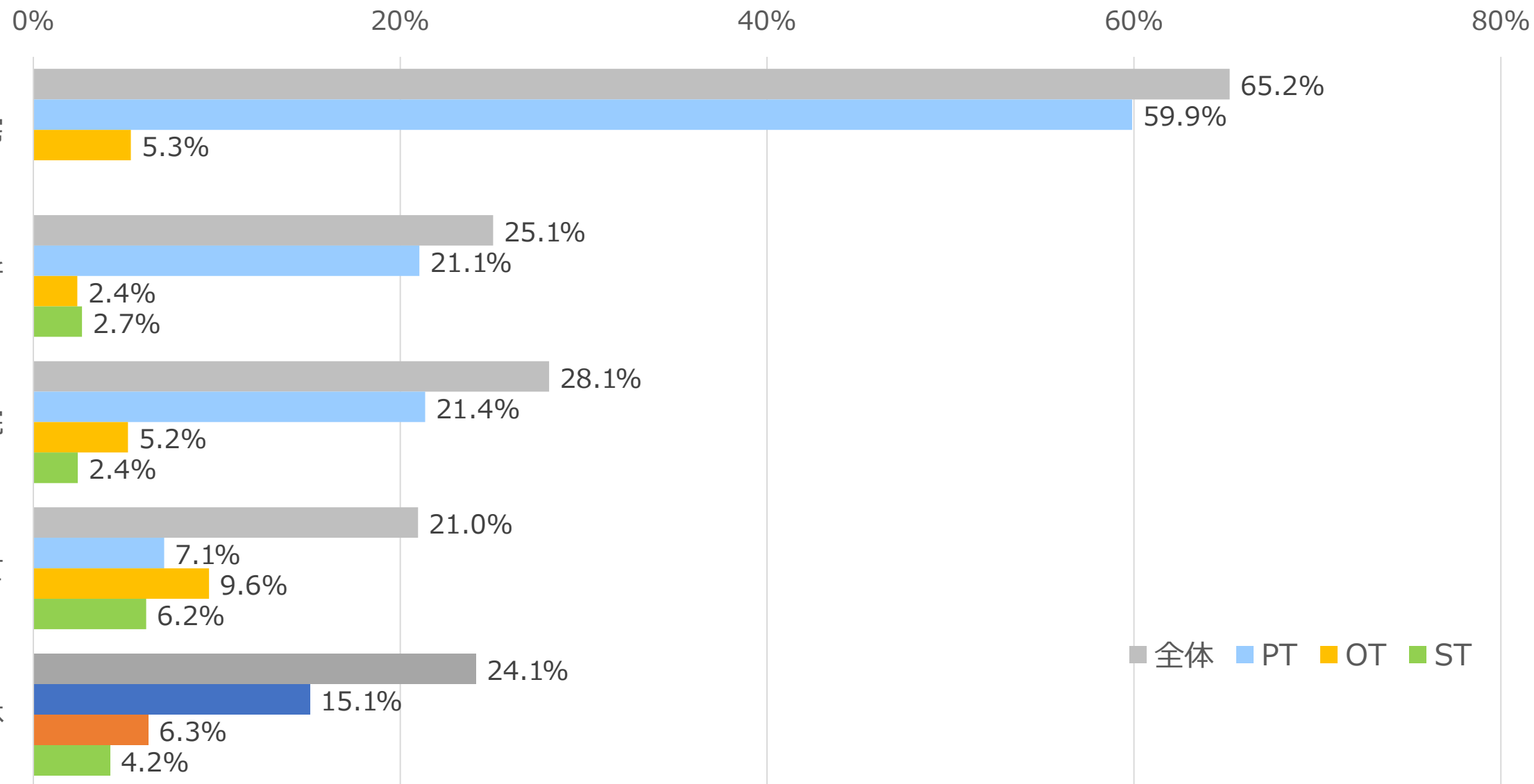
(1) ICD大 (中) 分類別 患者数、退院時平均在院日数

ICD大 (中) 分類別 退院時平均在院日数 (2020年度)



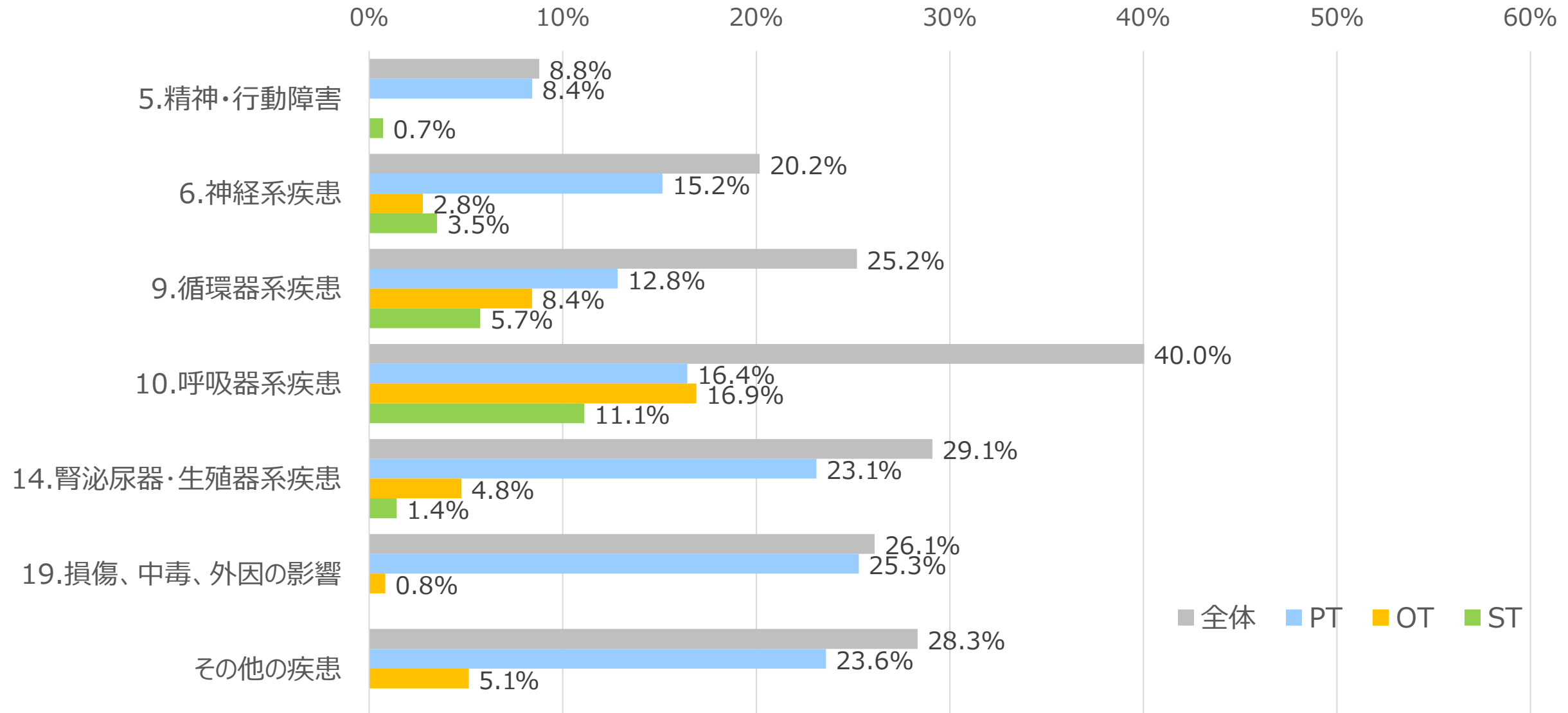
(2) 転帰別・ICD大分類別 入院中のリハビリテーション実施日数割合

転帰別 (2019年度)



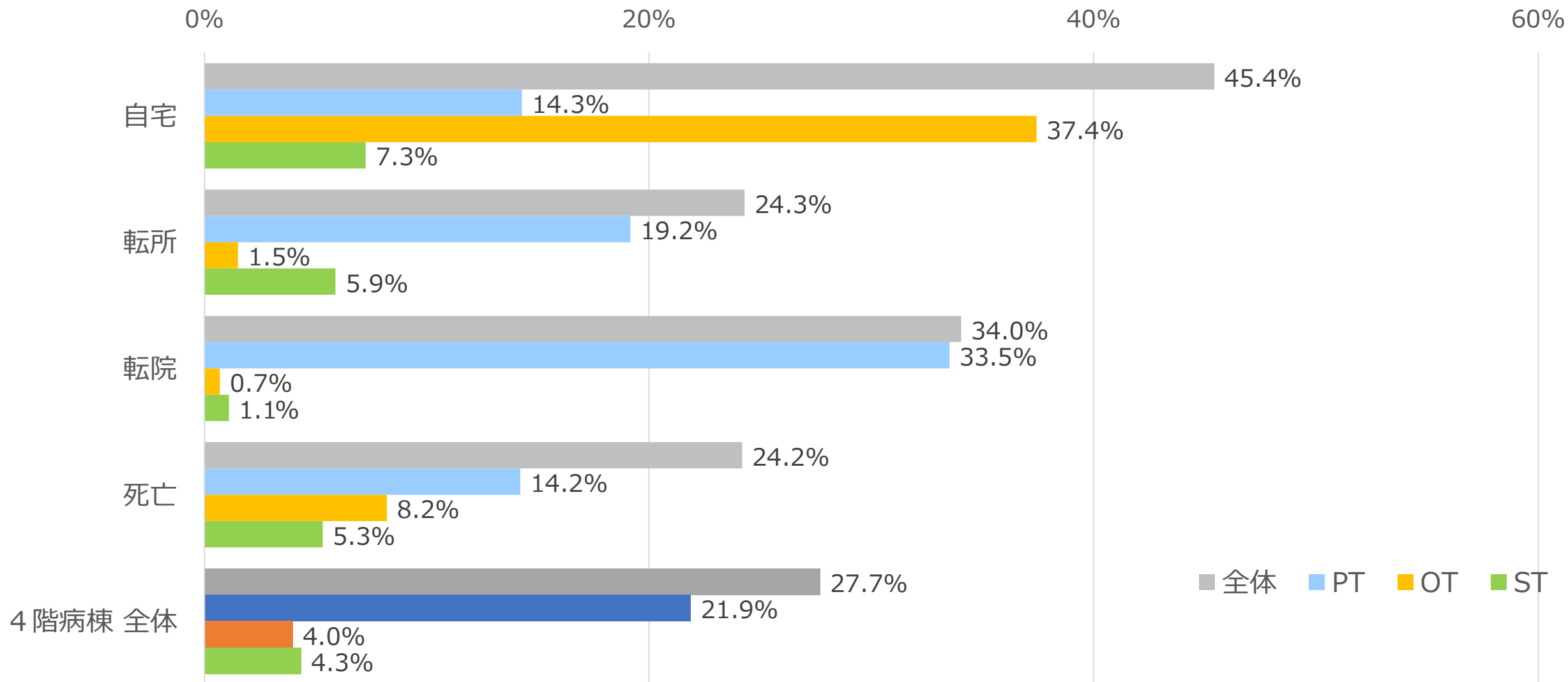
(2) 転帰別・ICD大分類別 入院中のリハビリテーション実施日数割合

ICD大分類別 (2019年度)



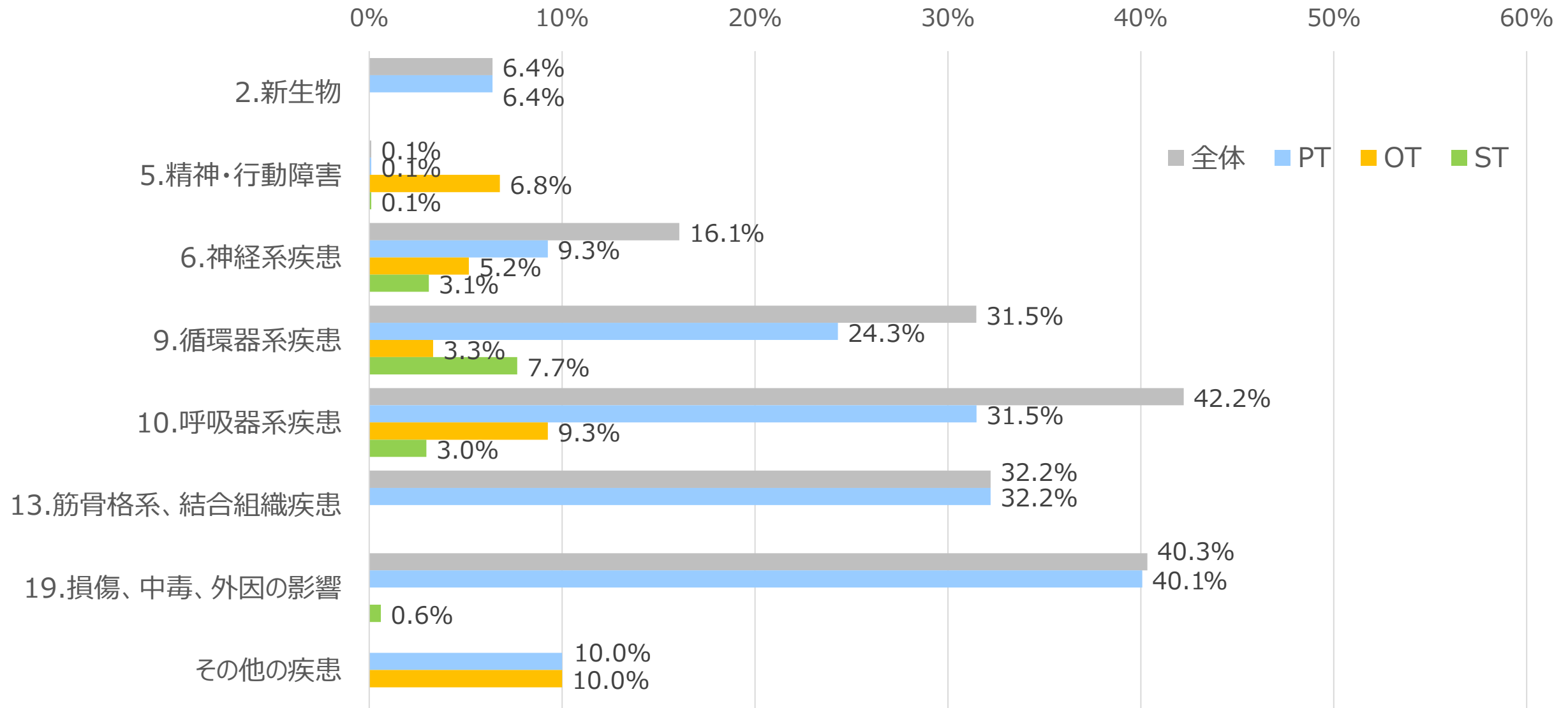
(2) 転帰別・ICD大分類別 入院中のリハビリテーション実施日数割合

転帰別 (2020年度)



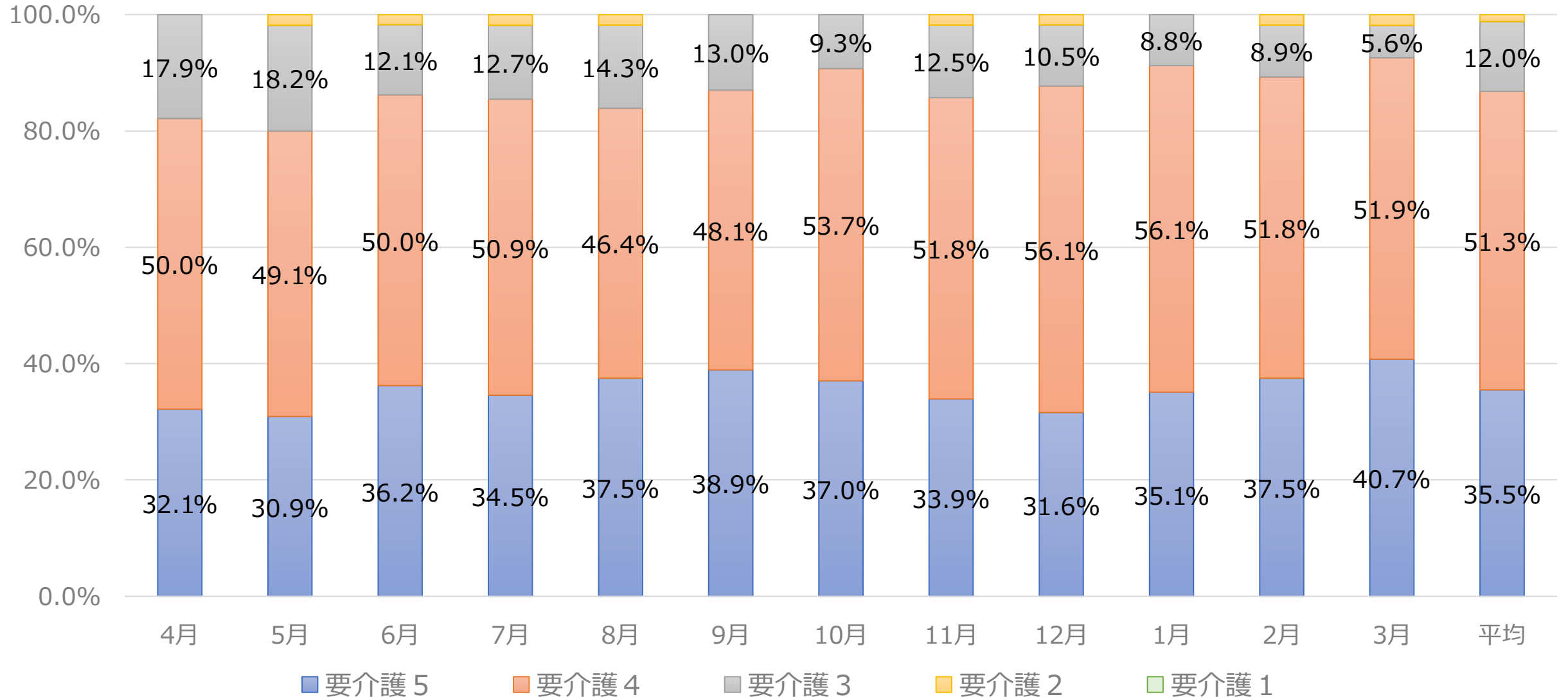
(2) 転帰別・ICD大分類別 入院中のリハビリテーション実施日数割合

ICD大分類別 (2020年度)



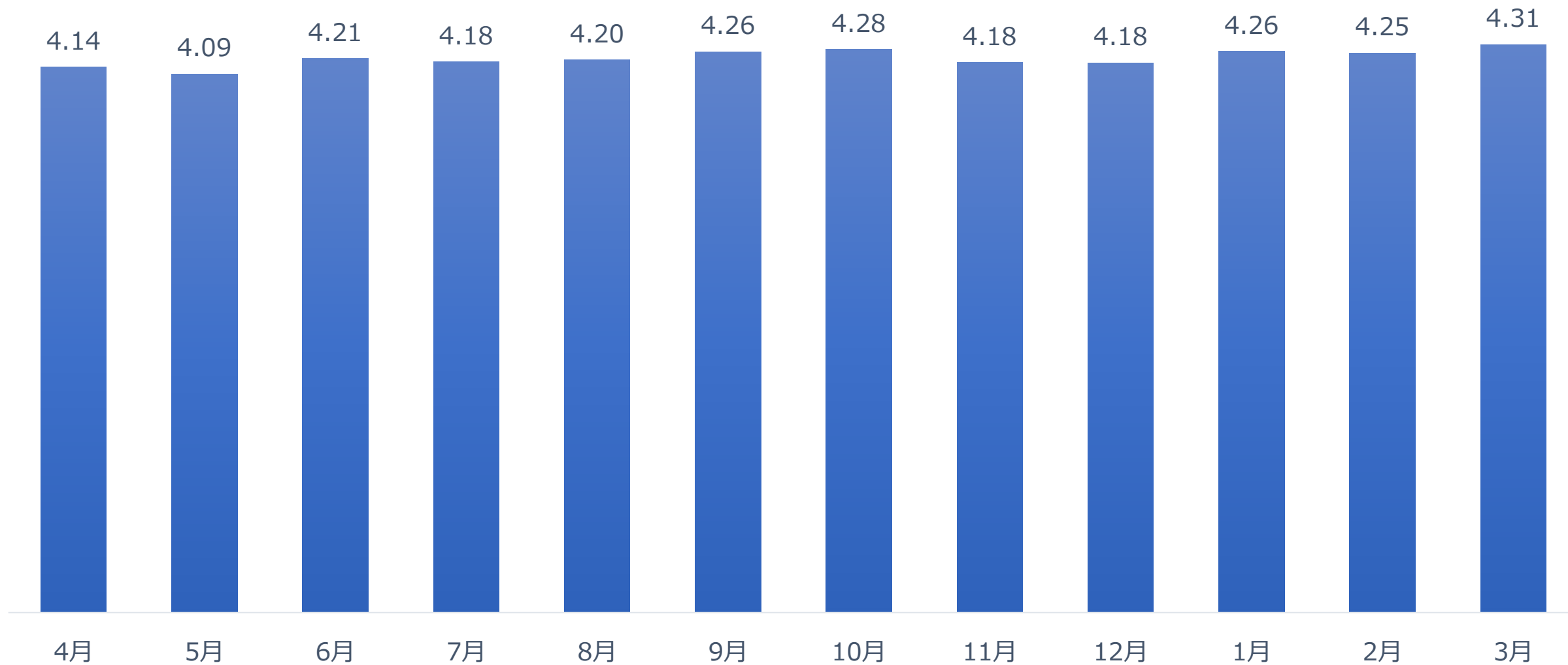
(3) 要介護度認定推移

要介護認定割合 (2018年度)



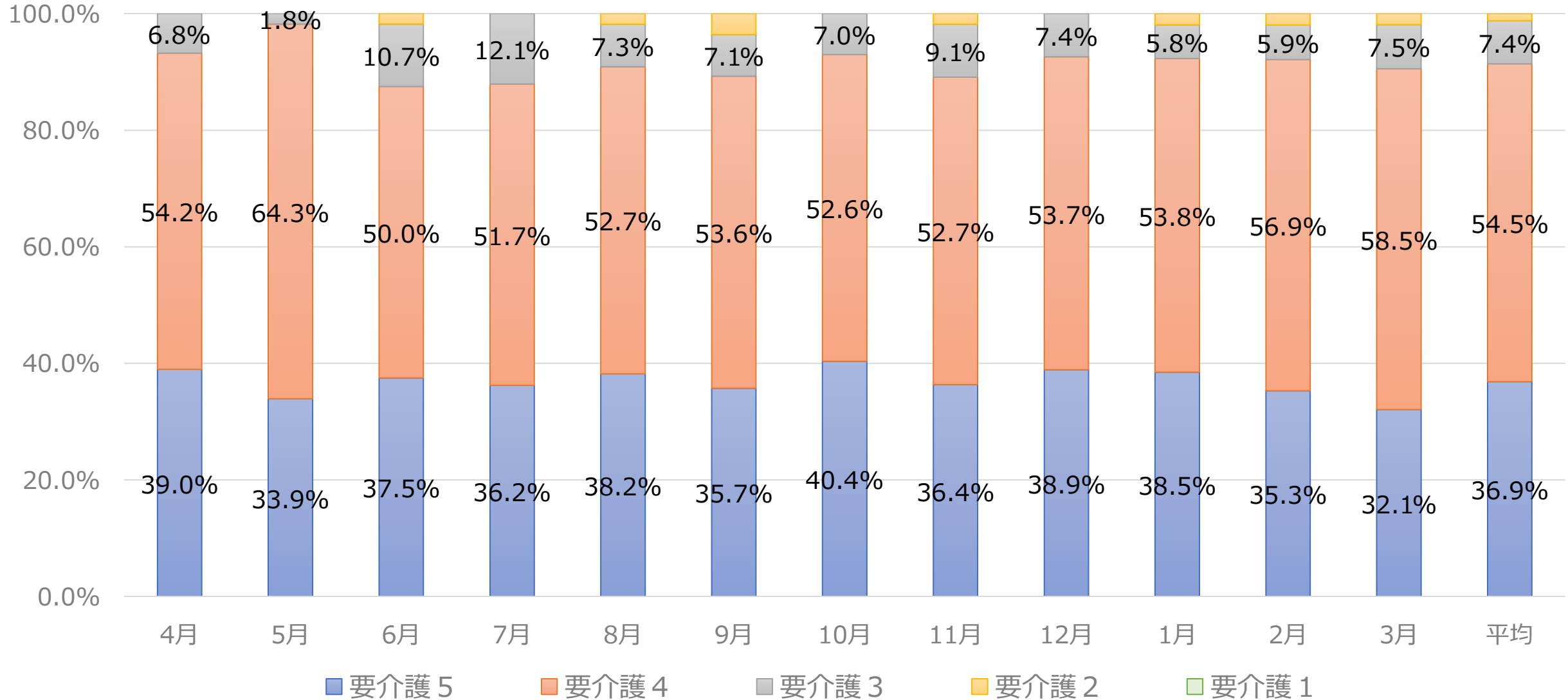
(3) 要介護度認定推移

月別平均要介護度 (2018年度)



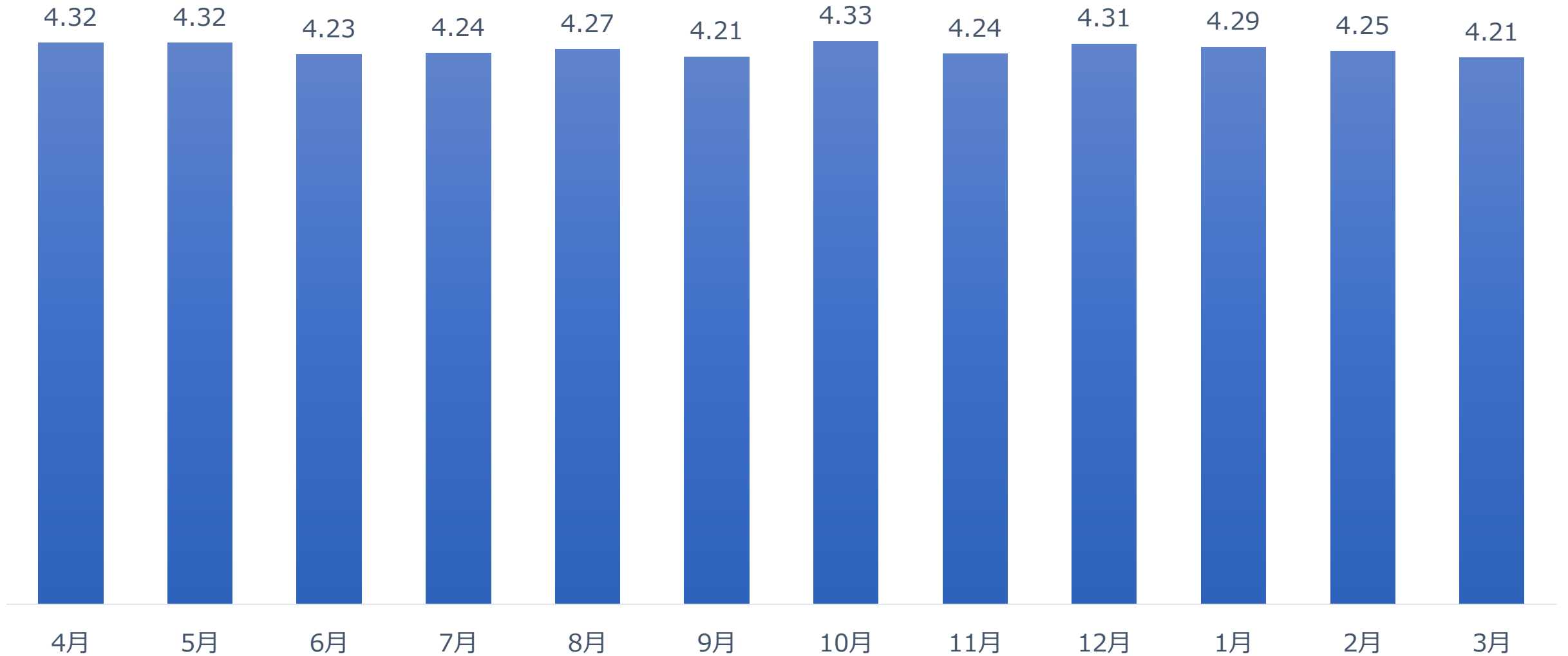
(3) 要介護度認定推移

要介護認定割合 (2019年度)



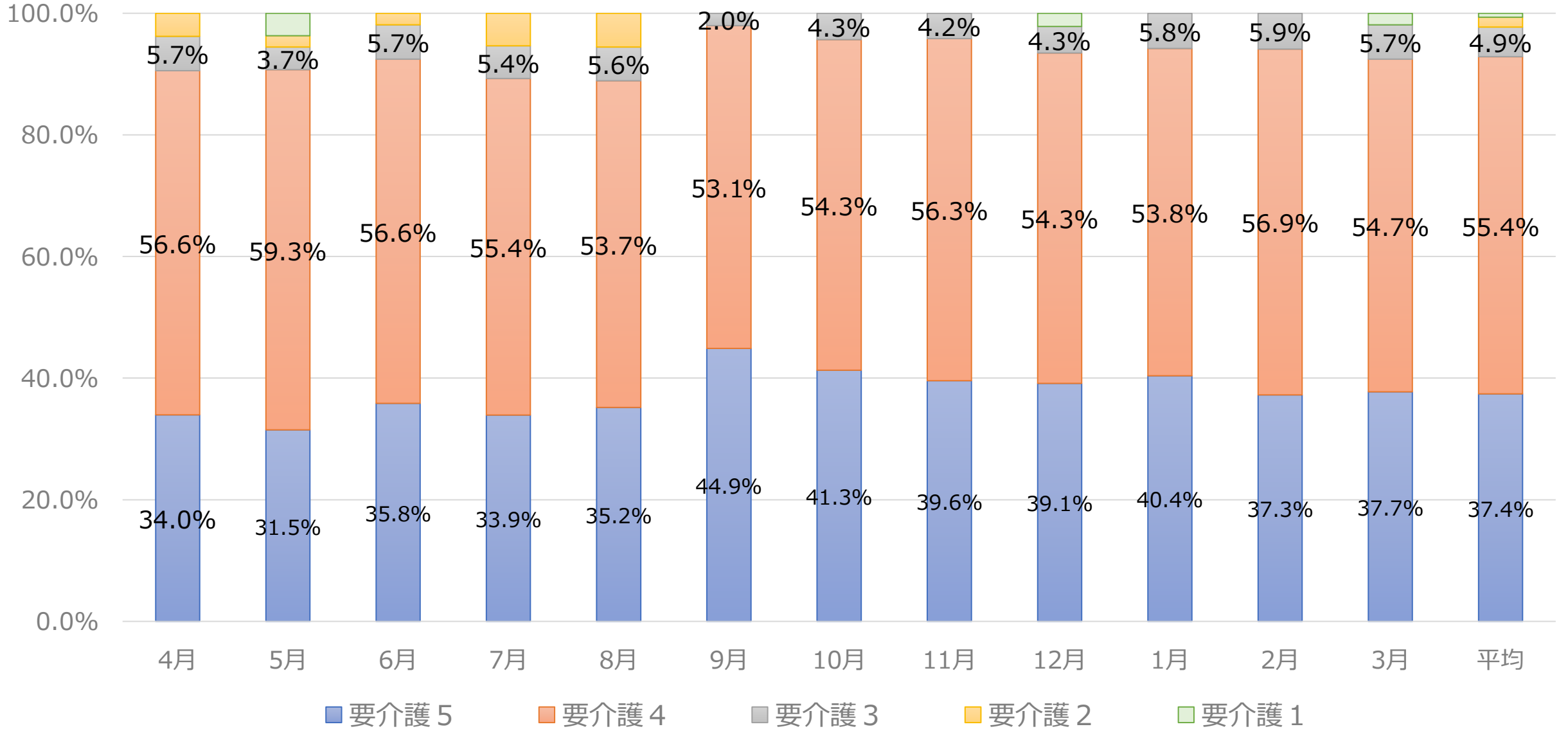
(3) 要介護度認定推移

月別平均要介護度 (2019年度)



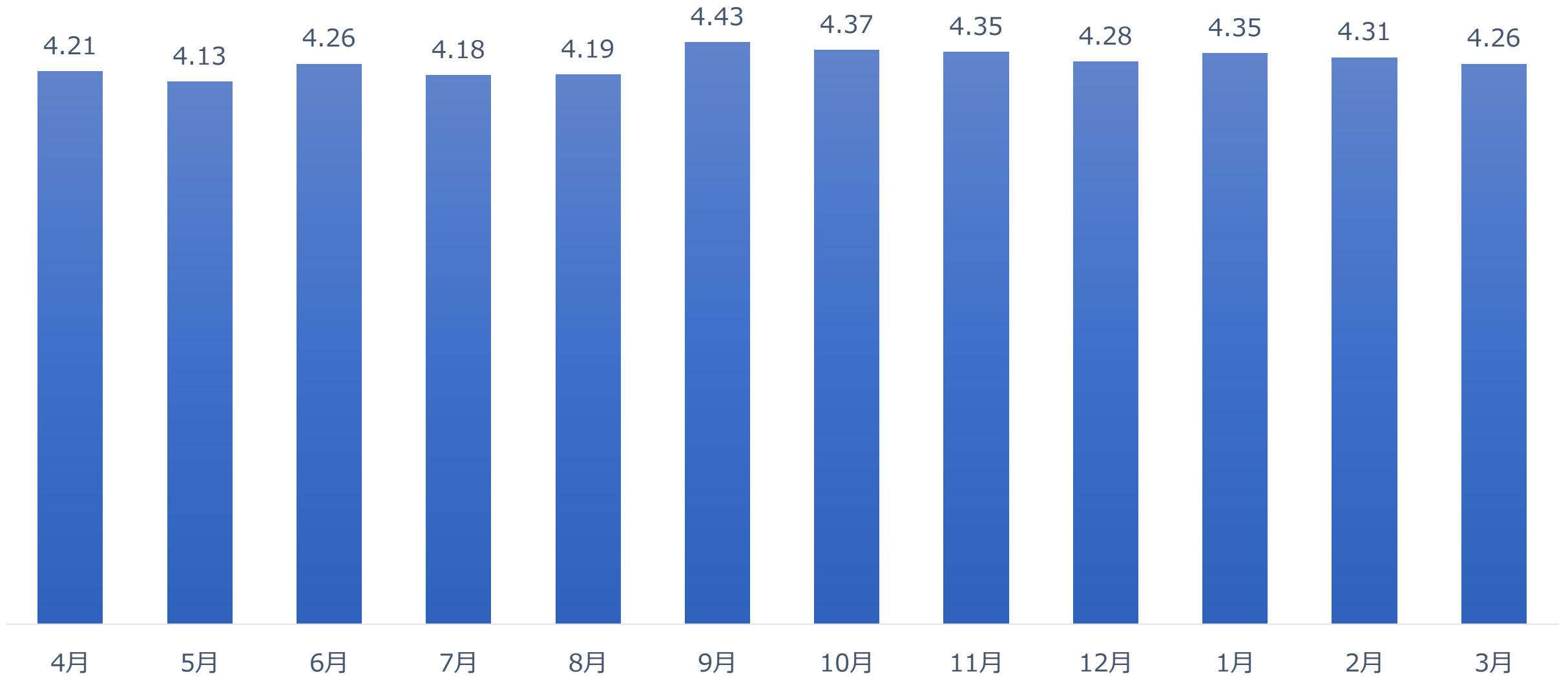
(3) 要介護度認定推移

要介護認定割合 (2020年度)



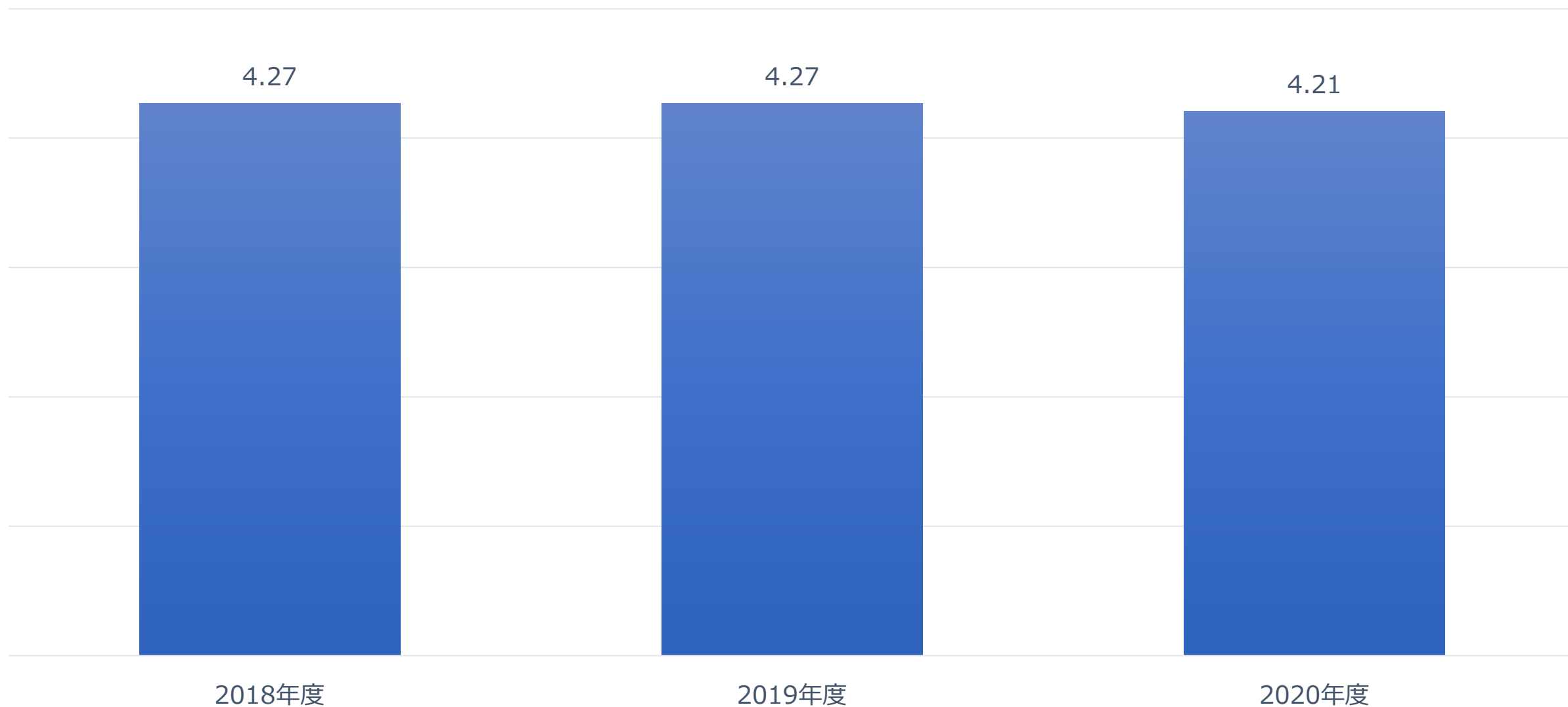
(3) 要介護度認定推移

月別平均要介護度 (2020年度)



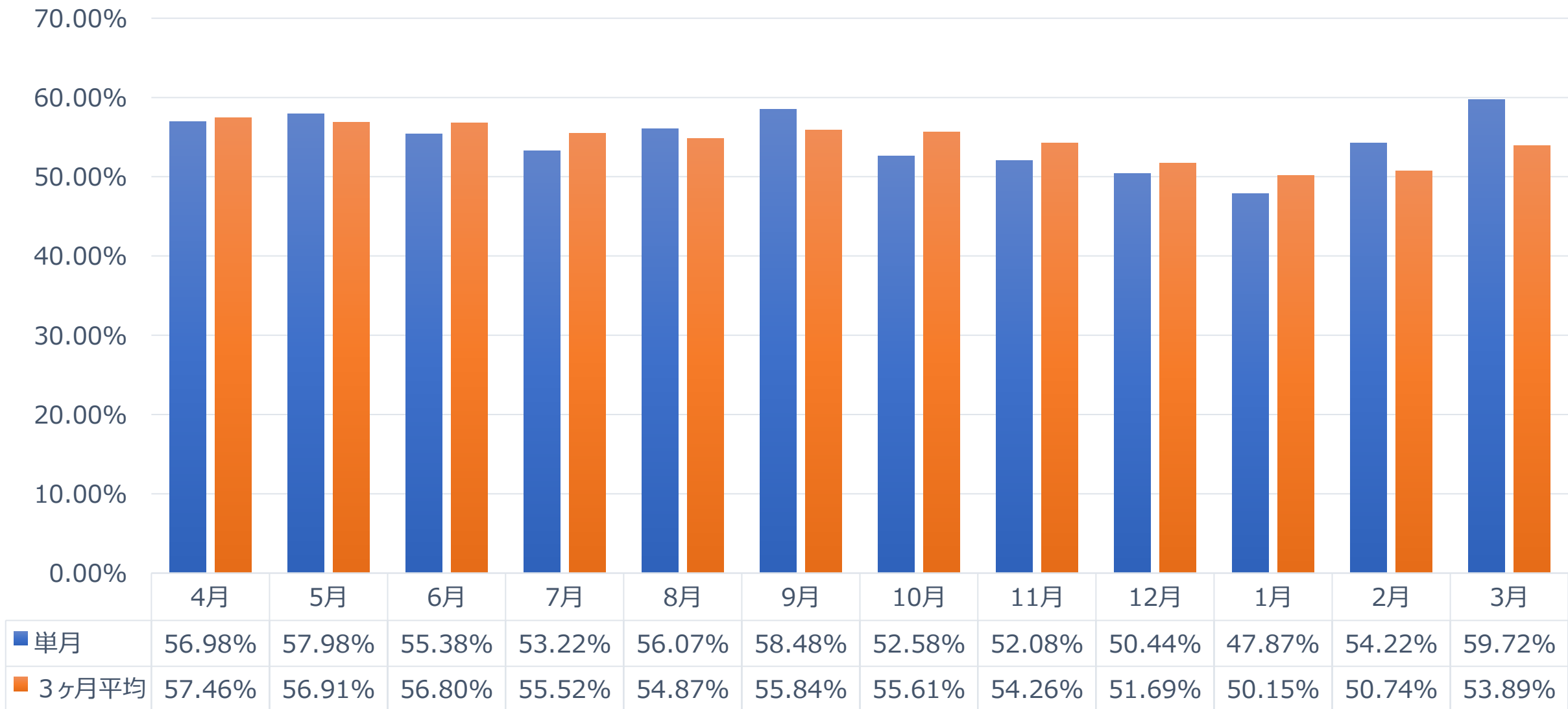
(3) 要介護度認定推移

年別平均要介護度 (2018-2020年度)



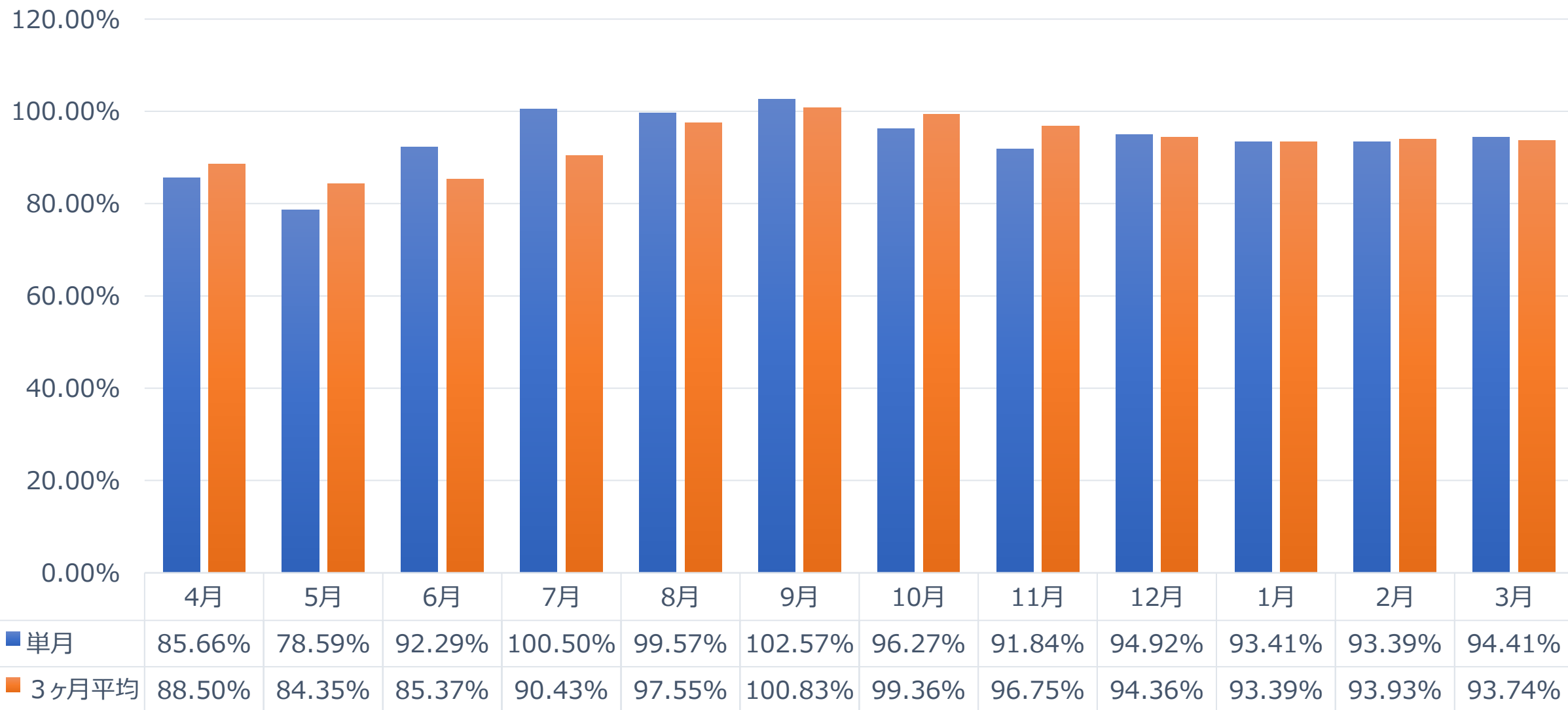
(4) 重症者割合、医療処置の実施割合、ターミナルケアの実施割合

重症者割合 (2019年度)



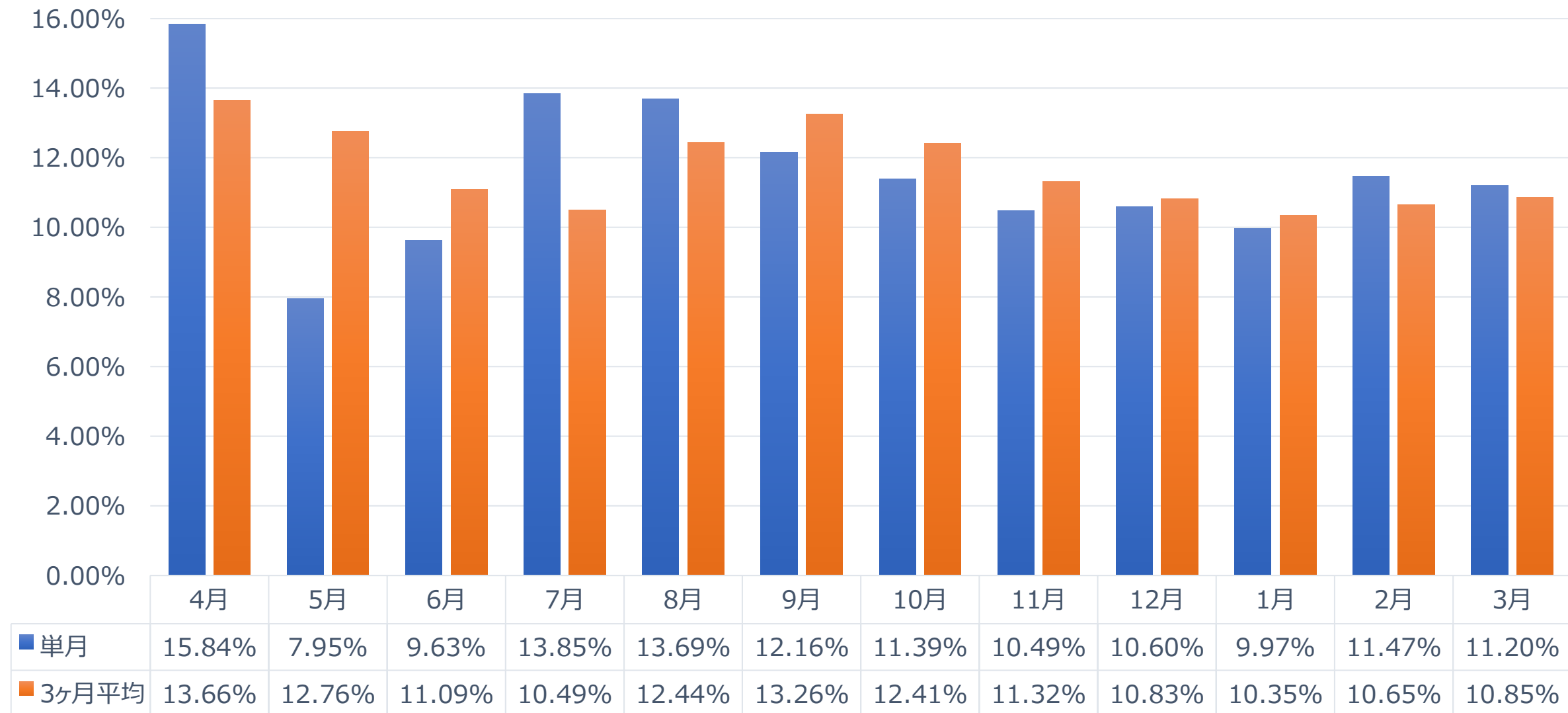
(4) 重症者割合、医療処置の実施割合、ターミナルケアの実施割合

医療処置の実施割合 (2019年度)



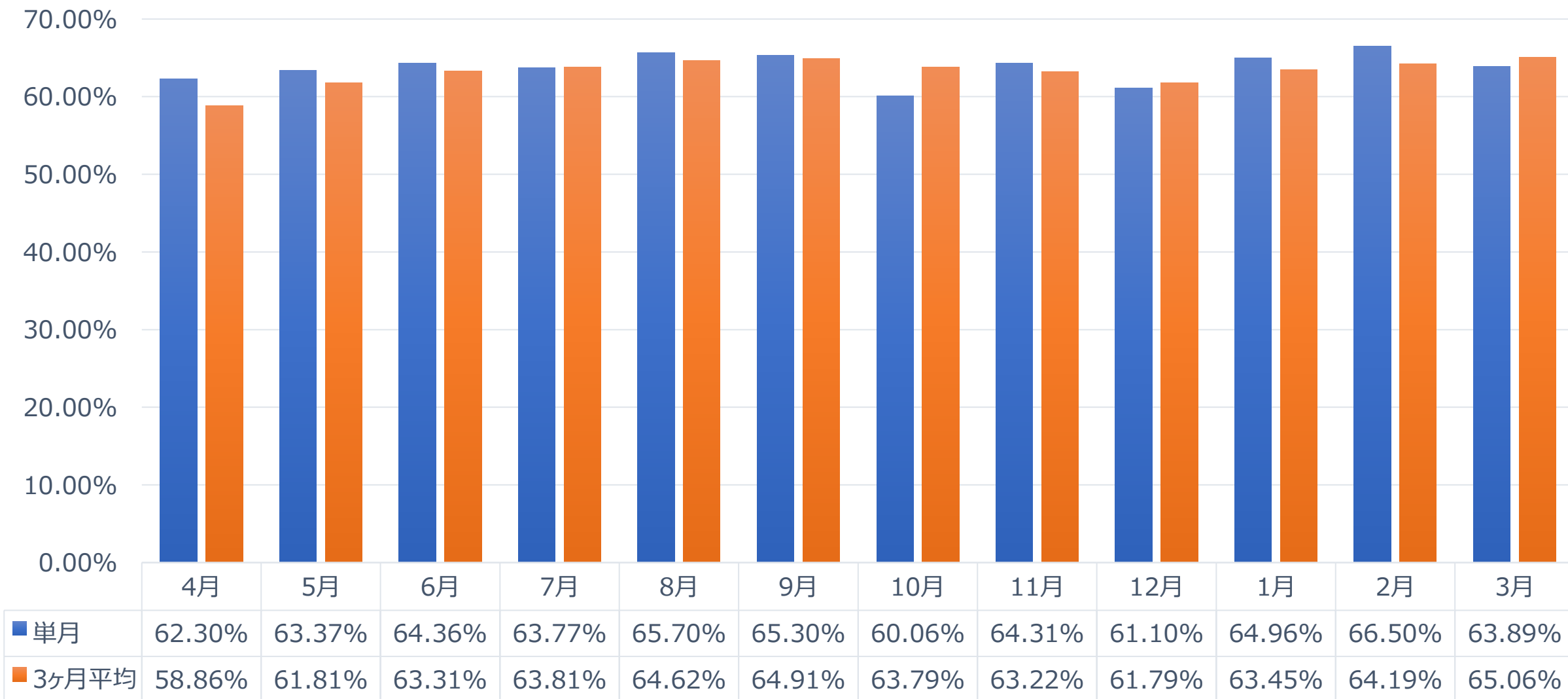
(4) 重症者割合、医療処置の実施割合、ターミナルケアの実施割合

ターミナルケアの実施割合 (2019年度)



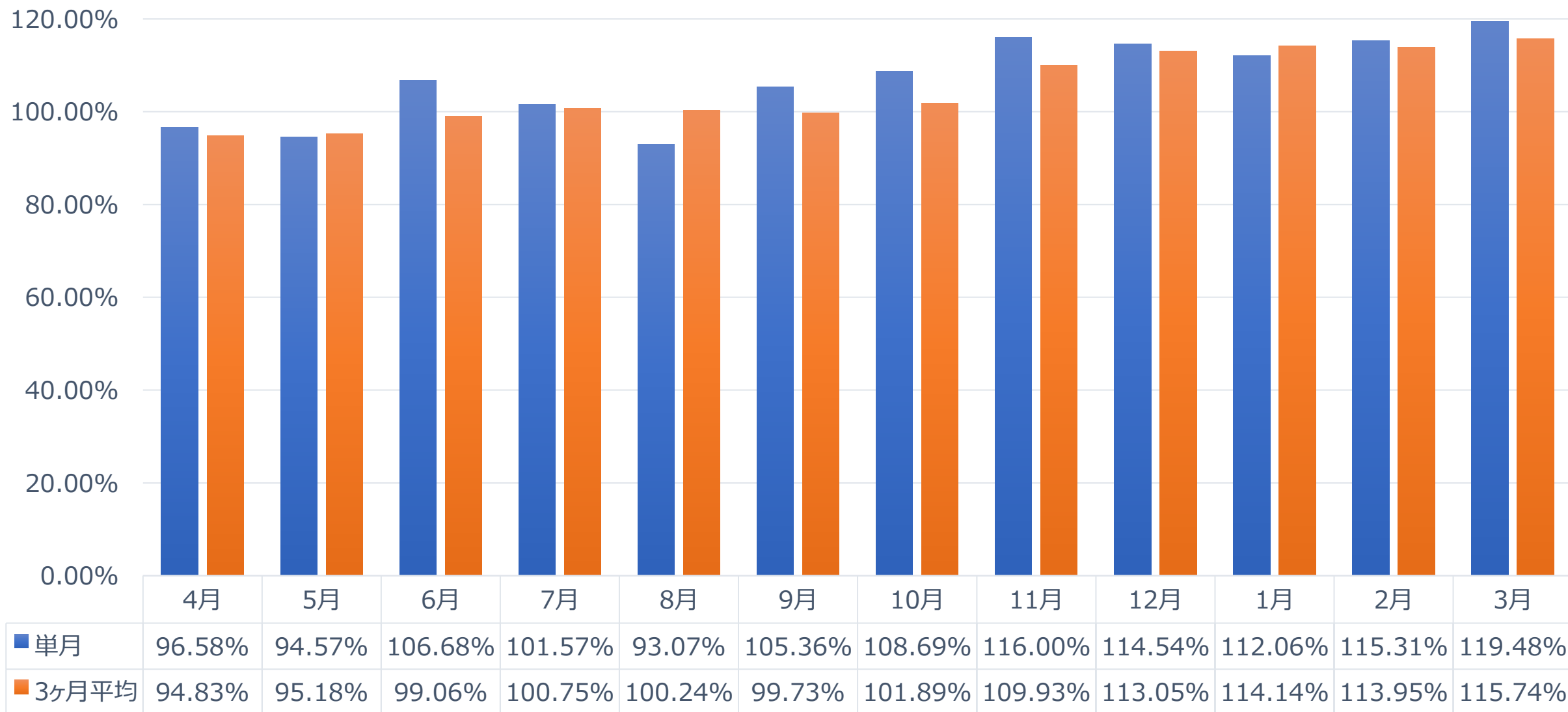
(4) 重症者割合、医療処置の実施割合、ターミナルケアの実施割合

重症者割合 (2020年度)



(4) 重症者割合、医療処置の実施割合、ターミナルケアの実施割合

医療処置の実施割合 (2020年度)



(4) 重症者割合、医療処置の実施割合、ターミナルケアの実施割合

ターミナルケアの実施割合 (2020年度)

