



新年度オリエンテーション

C O N T E N T S

- 2 地域連携部からのお知らせ
- 3 薬剤科からのお知らせ
- 4 栄養管理科からのお知らせ
- 5 医療法人悠紀会からのお知らせ

基本理念 皆さまの健康で豊かな生活を支えるために、信頼される真心のサービスを提供します。

- 基本方針**
- 1、社会的役割・・・信頼される医療サービスを提供し、地域住民の健康で豊かな生活に貢献します。
 - 2、利用者さまの尊厳と権利の尊重・・・利用される方々の尊厳と権利を尊重した医療サービスを提供します。
 - 3、快適な環境・・・希望をもって豊かな生活を送ることができる環境づくりをめざします。
 - 4、チーム医療・・・全人的・総合的最善の医療サービスを提供する為に「チーム医療」を実践します。
 - 5、豊かな専門性・・・スタッフの人格形成はもとより、高度な専門知識の習得や技術の向上に努めます。

悠紀会病院をご活用ください

入院相談について

当院では、救急の状態ではない患者さんの入院や転院相談に随時対応しています。
在宅の方や介護施設等からの入院相談も承っておりますのでお気軽にお問合せください。

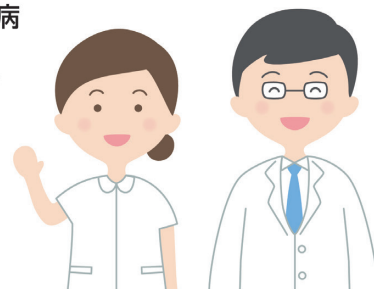
＜回復期リハビリテーション病棟＞ 32床（疾患等ごとに入院期間が決められています）

- 主な役割や機能
※医療サービスと重点的なリハビリテーションの実施で自宅退院・復帰を目指します！
- お受け入れ可能な疾患や状態
 - ・ 脳血管系疾患(脳出血・脳梗塞等)、脊髄損傷、頭部外傷、脳腫瘍等の発症後や手術後
 - ・ 新規の圧迫骨折、大腿骨、骨盤、股関節、膝関節の骨折や2肢以上の骨折や手術後
 - ・ 外科手術や肺炎等の治療に伴った安静によって廃用症候群の状態 など

＜医療療養病棟＞ 107床（入院期間の定めはありませんが、状態に応じて退院支援を行います）

- 主な役割や機能
※疾患や状態に合わせた療養サービス・リハビリテーションを提供します！
- お受け入れ可能な疾患や状態
 - ・ パーキンソン病や筋ジストロフィー、多発性硬化症等の指定難病
 - ・ 慢性閉塞性肺疾患(COPD)や日常的に酸素療法が必要な方
 - ・ 褥瘡(床ずれ)や皮膚の潰瘍、手術創・創傷などで処置が必要な方
 - ・ 痰の吸引が1日8回以上必要な方、経鼻経管栄養の方
 - ・ 糖尿病に伴う頻回の血糖検査やインスリンが必要な方
 - ・ 悪性腫瘍等で痛みのコントロールが必要な状態の方
 - ・ その他、中長期的に医療機関で療養継続が必要な方

※上記はあくまでも一例ですので、詳細はお問い合わせください。



相談から入院までの主な流れ

- 1 まず「悠紀会病院・地域連携部」へご一報ください。
⇒患者さんの状態や状況をお伺いし、主治医の先生からの紹介状(診療情報提供書)や薬・検査等の必要な情報を頂戴します。
- 2 速やかに「入院判定会」を実施します。
⇒いただいた情報をもとに院内関係者が集まって速やかに受入れについて検討します。
- 3 入院判定会の結果をご案内します。
⇒結果に合わせて具体的な入院日時等の調整や不可の場合は他院等の紹介を行います。
- 4 入院・転院調整
⇒安心してご入院していただくため、事前にご家族にも諸事項を説明します。

0968-74-1131(代)：地域連携部

【対応時間】 平日(土日・祝日除く) 8:30～17:30

※救急や疾患・状態、空床状況等によってご相談の全てに対応可能できない場合がありますことをご了承下さい。

夏は虫刺されにご用心!!



夏は草取りやキャンプ、バーベキューなど山や川、海辺に出かける機会の多い季節です。そんなアウトドアでの活動で気を付けたいのが虫による被害です。今回は虫刺されについてや予防対策、虫よけ剤の選び方などをご紹介します。

種類	症状	生息場所
蚊	赤く腫れ、強いかゆみ	民家周辺、公園など様々な場所
ブユ(ブヨ・ブト)	半日~翌日以降に徐々に激しいかゆみと赤い腫れ	高原、山間部、溪流沿いなど
ダニ	ダニ: 強いかゆみと赤いブツブツ	カーペット、布団、ソファ、畳など
	マダニ: 無理に引き剥がさず、すぐに医療機関へ	山、公園、河川敷、草地、庭など
毛虫	激しいかゆみや痛み、赤い湿疹など	街路樹、公園、草木など
ムカデ	刺された直後に激痛、腫れ、しびれ、かゆみなど	石や岩、落ち葉の下、古い民家など
ハチ	刺された直後に激しい痛みを伴う赤い腫れ	軒下、庭木、樹木、屋根裏など

予防対策

- 長袖、長ズボンを着用する。
- 首にはタオルを巻き、ズボンの裾は靴下の中に入れる。
- 軍手などをする。
- ハチを刺激する黒い色の服を避ける。
- 頭部を守るために帽子をかぶる。
- 匂いに反応することもあるので、ヘアスプレーや香水は控える。



《主な虫よけ剤の特徴》

主成分	適用害虫	忌避効果持続時間
ディート※	蚊、ブユ、アブ、ノミ、イエダニ、マダニ、サシバエ、トコジラミ、ツツガムシなど	約5~8時間
イカリジン	蚊、ブユ、アブ、マダニなど	約6~8時間

※子どもに使用する場合は製品の配合濃度に注意してください。

Point

- ディートは、刺激や年齢制限・衣服への影響も考えて使用する。
- イカリジンはディートよりも匂いや刺激が少なく、年齢制限がない。また衣服にも使いやすい。
- 濃度の違いは持続時間の違いだけ。どのタイプもつけた後に塗り広げるのがポイント。子どもは薬剤を吸い込まないように注意(ジェルタイプがおすすめ)。
- 虫よけは有効成分が揮発して作用するので、日焼け止めなどを先に塗ってから、虫よけをむらなく塗り広げる。

夏の疲れを解消！ 疲労回復をサポートする食生活

疲れとは、筋細胞や神経細胞に負荷がかかっている状態です。主に「**体の疲れ**」「**心の疲れ**」「**脳の疲れ**」の3つに分類をされます。特に女性は、男性に比べてホルモンバランスの影響を受けやすい為、疲れを感じやすいと言われています。



◆ 疲れの種類と原因

体の疲れ	心の疲れ	脳の疲れ
<ul style="list-style-type: none"> ● 疲労物質の蓄積 ● エネルギー不足 	<ul style="list-style-type: none"> ● 仕事や人間関係などによるストレス ● エネルギー不足 	<ul style="list-style-type: none"> ● 視神経や脳を酷使した状態 ● 仕事や人間関係などによるストレス

◆ 疲労回復と代謝の関係

疲労回復には、質の良い睡眠に加えてバランスのよい食生活と代謝をサポートする栄養素の摂取が必要です。炭水化物にはビタミンB1、脂肪にはビタミンB2、蛋白質にはビタミンB6が代謝を助け、エネルギーをつくり疲労を改善する働きがあります。



◆ 疲れ解消に効果のある栄養素

<p>慢性疲労…抗酸化作用に効果のある栄養素を補給しましょう。</p> <p>抗酸化作用のある栄養素は、度重なる疲労で弱った細胞を修復する力があります。</p> <p>C E</p>	<p>筋肉疲労…筋肉の修復に必要な栄養素を組み合わせましょう。</p> <p>たんぱく質、ビタミンB1、B6をセットで摂ると栄養の効率がアップします。</p> <p>たんぱく質 B1 B6</p>
<p>眼精疲労…目に効くビタミンと十分な睡眠をとりましょう。</p> <p>ビタミンAは、目の粘膜を修復。ビタミン群は、炎症を予防して代謝をサポートします。</p> <p>A B1 B2 B6</p>	<p>夏バテ…炭水化物や食欲増進効果のある食材を摂取しましょう。</p> <p>香辛料、香味野菜や柑橘類などで食欲を増進。消化吸収を助けるムチンも補給しましょう。</p> <p>炭水化物 クエン酸 ムチン</p>

・医療法人悠紀会からのお知らせ・

介護医療院 ゆうきの里たより



職員紹介:左から介護支援専門員(永田)、師長(前田)、主任(田代)
まだまだコロナ禍なので、マスクをしたままでスミマセン…

悠紀会のホームページで屋内の様子や雰囲気を
見るができます。

スマートフォンでも当誌最終ページ
のQRコードから簡単に閲覧できま
すので、ぜひご利用ください！



まだまだ厳しい残暑が続いています。
介護医療院ゆうきの里は、令和元年4月より
悠紀会病院の介護病棟から介護医療院ゆうき
の里に変更してサービスを継続しています。
介護医療院は、特別養護老人ホームや介護老
人保健施設等と同じ介護保険施設の1つであ
り、最大の特長は、日常的な医療とリハビリ
テーションの実施、看取りやターミナルケア
と生活施設が一体となっていることです。そ
して、医療・看護・介護・リハビリテーション・
介護支援専門員・管理栄養士等の専門職が在
籍し、広い居住空間で個人を尊重したサービ
ス提供を行っています。その中で、ご希望に
合わせた在宅への退所支援等にも取り組んで
います。

悠紀会病院の

在宅支援サービスについてご紹介

悠紀会病院では、在宅の方に向けた医療サービスも広く行っております。
専門医や各種療法士が在籍しており、皆様の在宅生活の一助となるよう取り組んでおります。
詳しい内容や利用に関してもお気軽にお問い合わせください。
内容等に応じてソーシャルワーカーや担当スタッフが対応します。

① 悠紀会病院の外来

当誌の裏表紙に「外来診療担当医表と診療科等」を掲載していますのでご参照ください。
身近な地域のかかりつけ病院としてもご利用できますので、お気軽にお尋ねください。

② 外来リハビリテーション

通院という形で専門の療法士がリハビリテーションを行います。当院がかかりつけではなく
ても主治医の先生からのご紹介や直接のご相談も可能です。
対象となる疾患や病気やケガをしてからの期限等もありますので、ご希望の場合はお早めに
お問い合わせください。

③ 訪問リハビリテーション

介護保険事業の指定を受けており、担当の介護支援専門員(ケアマネ
ジャー)やかかりつけの先生からのご紹介、直接のご相談も可能です。
専門の療法士がご自宅の環境やお体の状態、生活に合わせたリハビリ
テーションを行います。



外来診療担当医表

診療時間【午前9:00～午前12:00(受付午前11:30まで)、午後1:30～午後5:00(受付午後4:30まで)】

診療科	月	火	水	木	金
内科	紫藤 忠博	高木 和男	松村 利昭	高木 昭宏 紫藤 忠博	
循環器内科			古森 顕一		古森 顕一
リハビリテーション科		伊勢 紘平 (整形外科)			
脳神経内科		井手 正美	井手 正美		

診療科

●内科 ●リハビリテーション科 ●循環器内科 ●脳神経内科 ●歯科(予約制)

相談、その他

● 外来・訪問リハビリテーション相談 ● 摂食嚥下相談 ● 整形外科相談

病棟構成

入院病床数 139床

回復期リハビリテーション病棟	32床
医療療養病棟(3階)	50床
医療療養病棟(4階)	57床

診療設備

マルチスライスCT撮影装置
X線テレビ装置
一般用X線装置
PACS(医用画像管理システム)
超音波診断装置
心電図モニター
生化学自動分析装置
感染症遺伝子解析装置(新型コロナウイルス検査装置:ID NOW)

関連事業所

- ◆訪問リハビリテーション 悠紀会病院
- ◆介護医療院 ゆうきの里
- ◆介護老人保健施設 ゆうきの里
ゆうきの里 通所リハビリテーション
介護相談センター ゆうきの里(居宅介護支援)
- ◆グループホーム ゆうきの家
- ◆小規模多機能ホーム ライフサポートいわさき
- ◆小規模多機能ホーム しいの木の里(山鹿市)
- ◆社会福祉法人ゆうき会
特別養護老人ホーム ケアタウン光の森(菊陽町)

アクセス

悠紀会病院



〒865-0011

熊本県玉名市上小田1063番地

TEL 0968-74-1131 FAX 0968-74-3821

ホームページ <http://www.yukikai.or.jp>



各種相談については、地域連携部へお尋ねください。

TEL 0968-74-1131

※お電話による問い合わせは、月曜日～金曜日の午前9時～午後5時までとなっております。