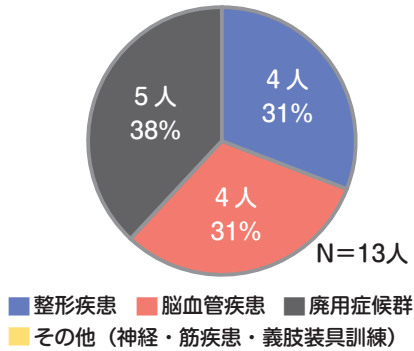
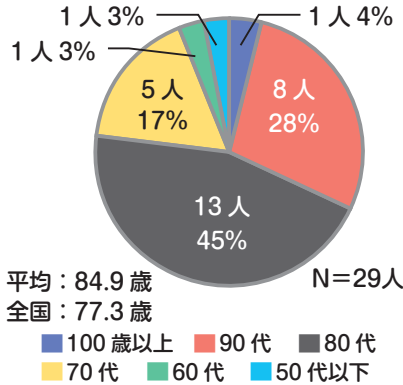


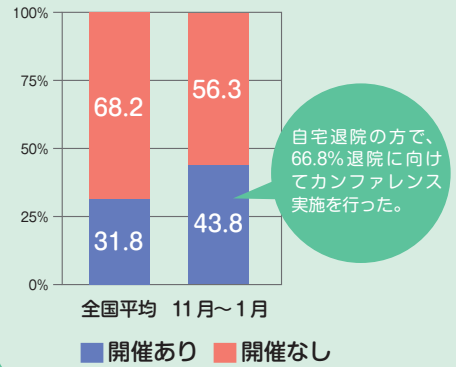
入院者の疾患別構成



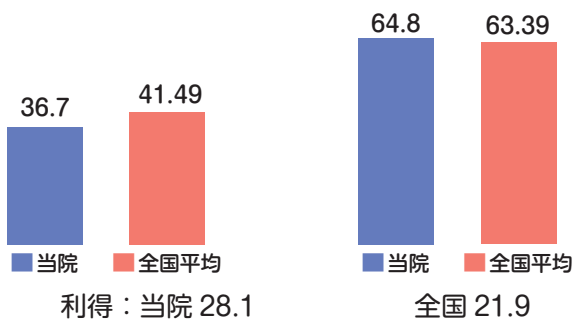
入院者の年齢構成比 1月31日時点



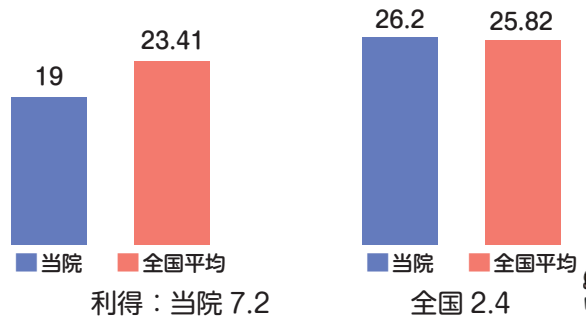
退院前カンファレンス開催



入棟時 FIM (運動項目)

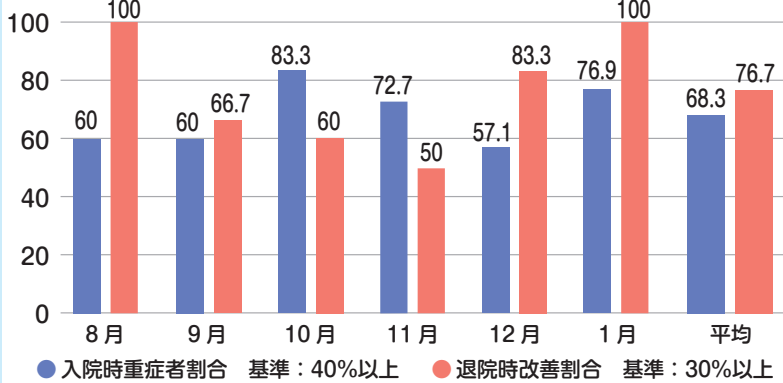


入棟時 FIM (認知項目)

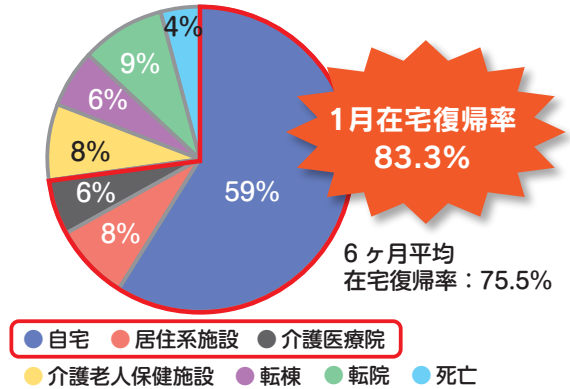


【リハビリテーションの実施提供単位数】 休日外：4.9単位 休日：5.1単位 平均：5単位 ※1単位 20分

入院時重症者・退院時改善割合



転帰先 (令和5年8月～令和6年1月)



コメント

- 75%以上が80歳～90歳台でありながらも、FIM(運動項目、認知項目)利得は全国平均を上回った。在宅復帰率も80%を超える事が出来た。
- 退院前カンファレンスについては、本人・家族の申出による急な退院があり、実施できていない事例があった。退院前の家屋調査では、家族や在宅サービス事業者の方と情報共有を行うことが多い。

施設概要 医療法人 悠紀会病院 〒865-0011 玉名市上小田 1063 番地
電話：0968-74-1131 FAX：0968-74-3821
診療科：内科、循環器内科、脳神経内科、リハビリテーション科

回復期リハビリテーション病棟に関すること

- 回復期リハビリテーション病棟入院料 2 (32床)、体制強化加算
- リハビリテーション科医 (専門医・指導医)
- 脳神経内科医 (日本神経学会専門医・指導医)
- 循環器内科医 (日本内科学会認定医)
- 整形外科医 (非常勤)
- 理学療法士 15名 作業療法士 11名 言語聴覚士 6名
呼吸認定療法士 3名 管理栄養士 1名 社会福祉士 1名 (専従)
- ※日本病院評価機構認定 副機能 リハビリテーション病院

理学療法士、言語聴覚士を増員しました



ホームページ

リハビリテーション機器の紹介

当院では機器を使用してのリハビリテーションも実施しています。負荷を調節しながら行う事で、ケガの予防、筋力や心肺機能の強化を目指し、歩行、ADL能力の自立度向上に繋げています。

