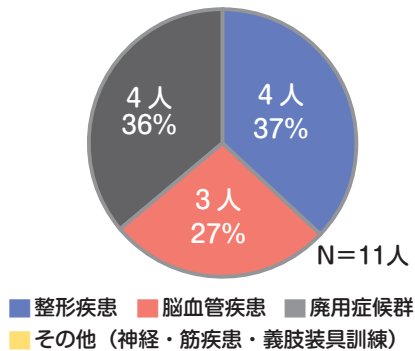
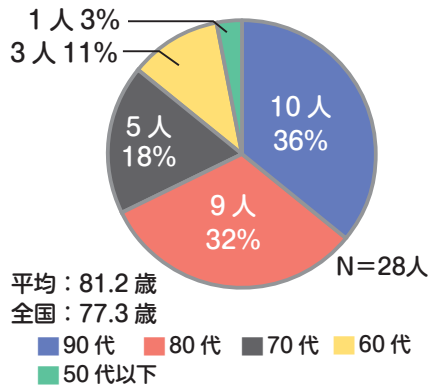




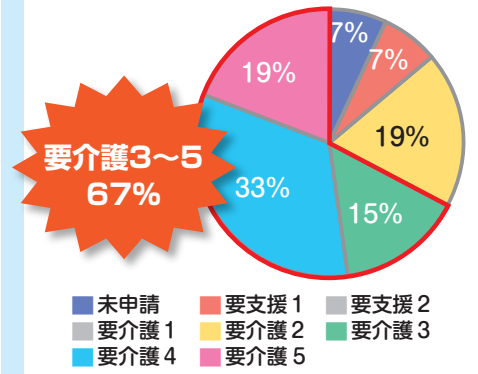
入院者の疾患別構成



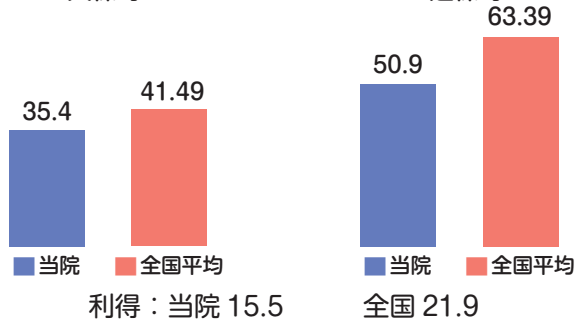
入院者の年齢構成比 11月30日時点



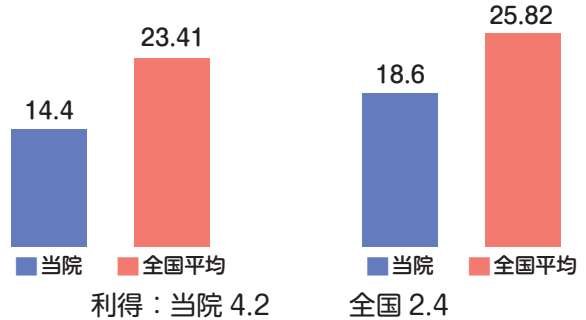
退院時の要介護度 令和5年9月～11月



入棟時 FIM (運動項目)

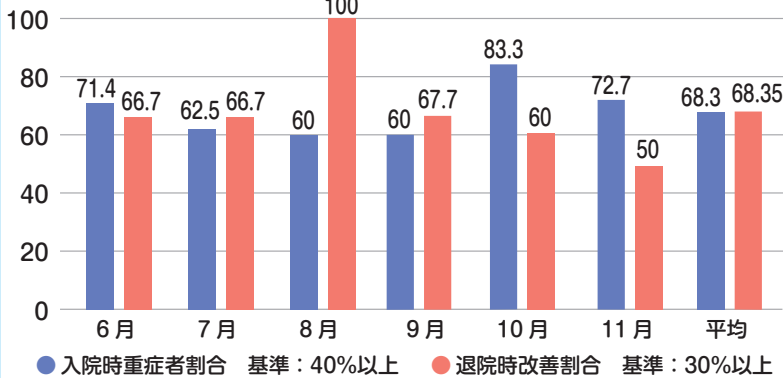


入棟時 FIM (認知項目)

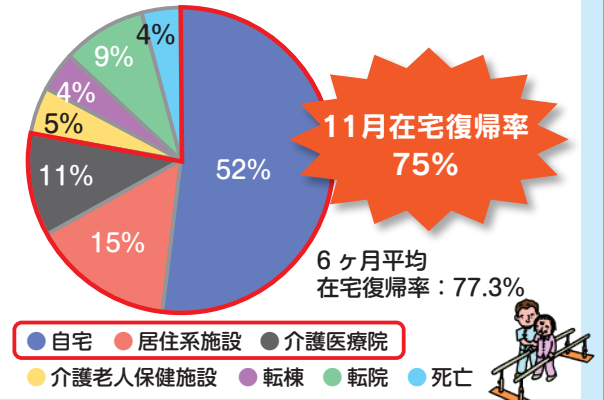


【リハビリテーションの実施提供単位数】 休日外：4.8単位 休日：4.8単位 平均：4.8単位 ※1単位 20分

入院時重症者・退院時改善割合



転帰先 (令和5年6月～令和5年11月)



コメント

- FIM(運動項目)、(認知項目)ともに低い状態の方の入棟が多かった。退棟時も、全国平均と比べ低い利得であったが、ケアマネジャーとの協働により在宅復帰への支援を行うことができた。
- 退棟時、介護保険保有し退院される方が93%占めている中で、要介護3～5の認定を受けている方の割合が67%と半数以上を占める結果であった。その中でも高い在宅復帰率を得ている。

施設概要 医療法人 悠紀会病院 〒865-0011 玉名市上小田 1063 番地
電話：0968-74-1131 FAX：0968-74-3821
診療科：内科、循環器内科、脳神経内科、リハビリテーション科、歯科

回復期リハビリテーション病棟に関すること

- 回復期リハビリテーション病棟入院料 2 (32床)、体制強化加算
- リハビリテーション科医 (専門医・指導医)
- 脳神経内科医 (日本神経学会専門医・指導医)
- 循環器内科医 (日本内科学会認定医)
- 整形外科医 (非常勤)
- 理学療法士 14名 作業療法士 11名 言語聴覚士 5名
呼吸認定療法士 3名 管理栄養士 1名 社会福祉士 1名 (専従)
- ※日本病院評価機構認定 副機能 リハビリテーション病院



ホームページ



花しょうぶ会

当院の回復期病棟では、2カ月に1度患者様を対象とした『花しょうぶ会』を実施しております。内容は、疾患に関する事や服薬管理、栄養管理等様々です。退院後も健康に生活ができる様、役に立つ情報を患者様へ分かりやすく伝達しています。



※全国平均については、一般社団法人 回復期リハビリテーション病棟協会 「回復期リハビリテーション病棟の現状と課題に関する調査報告書」 回復期リハビリテーション病棟 (2023年2月発行) を参考にしています。