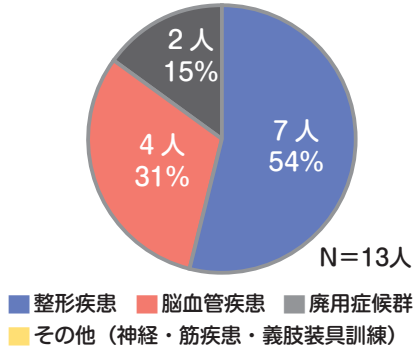
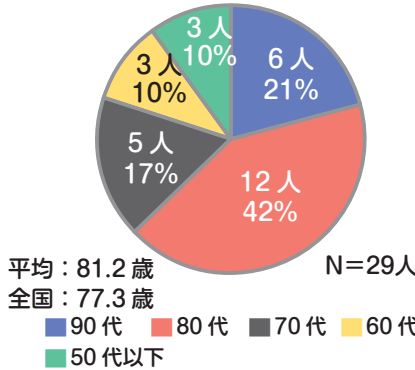




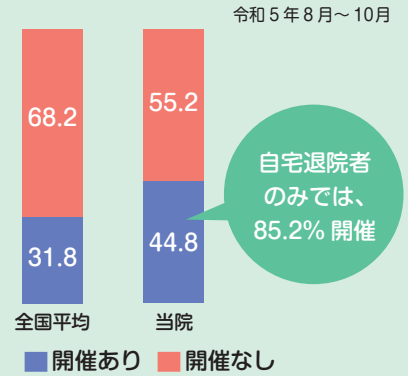
### 入院者の疾患別構成



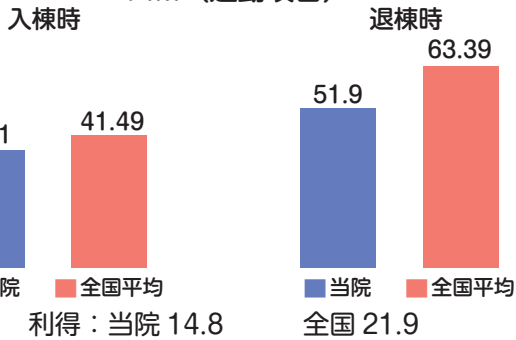
### 入院者の年齢構成比 10月31日時点



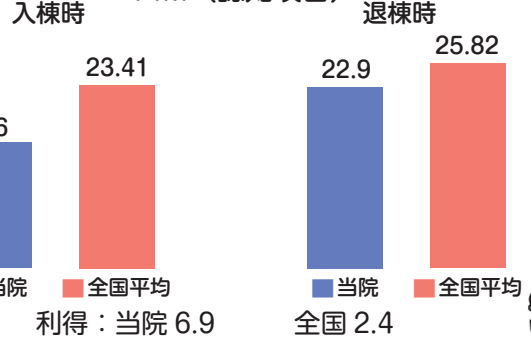
### 退院前カンファレンス開催



### FIM (運動項目)

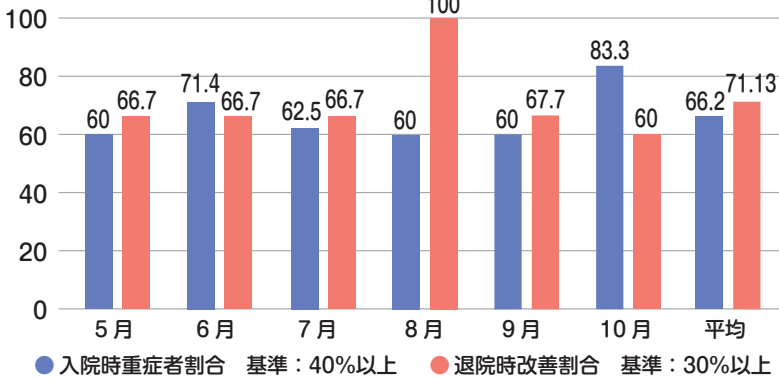


### FIM (認知項目)

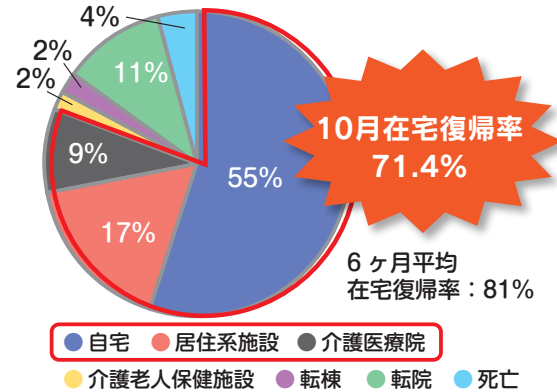


【リハビリテーションの実施提供単位数】 休日外：5.0単位 休日：5.3単位 平均：5.0単位 ※1単位 20分

### 入院時重症者・退院時改善割合



### 転帰先 (令和5年5月～令和5年10月)



### コメント

- 入棟時は、FIM(運動項目)(認知項目)ともに、低い数値であった。退棟時FIM(認知項目)については、3倍近い改善率となった。
- 回復期リハビリ病棟退棟時のカンファレンスとして、全国平均より高い開催となっている。そのうち、自宅退院された方への退院前カンファレンス実施率は85.2%と高い数値であった。これからも、安心して在宅へ移行できるように、本人・家族・在宅事業所の方々との情報共有の場を設定できるよう努めていきたい。

**施設概要** 医療法人 悠紀会病院 〒865-0011 玉名市上小田 1063 番地  
電話：0968-74-1131 FAX：0968-74-3821  
診療科：内科、循環器内科、脳神経内科、リハビリテーション科

### 回復期リハビリテーション病棟に関すること

- 回復期リハビリテーション病棟入院科 2 (32床)、体制強化加算
  - リハビリテーション科医 (専門医・指導医)
  - 脳神経内科医 (日本神経学会専門医・指導医)
  - 循環器内科医 (日本内科学会認定医)
  - 整形外科医 (非常勤)
  - 理学療法士 14名 作業療法士 11名 言語聴覚士 5名  
呼吸認定療法士 3名 管理栄養士 1名 社会福祉士 1名 (専従)
- ※日本病院評価機構認定 副機能 リハビリテーション病院



ホームページ



### 地域連携部 松永より一言

当院では、入院当日より、社会福祉士・連携部看護師の担当が入院時面談を行います。入院の患者さん・ご家族の方々の医療・介護・福祉に関する悩みや心配事を把握し、希望される退院後の生活の達成に向けて支援を行っています。回復期リハビリ病棟のチーム一丸となって、「その人らしい生活」が継続できるように必要なお手伝いをさせていただきます。ご相談事がありましたら、お気軽にご連絡をお待ちしております。



病棟専従社会福祉士 松永

※全国平均については、一般社団法人 回復期リハビリテーション病棟協会 「回復期リハビリテーション病棟の現状と課題に関する調査報告書」 回復期リハビリテーション病棟 (2023年2月発行) を参考にしています。