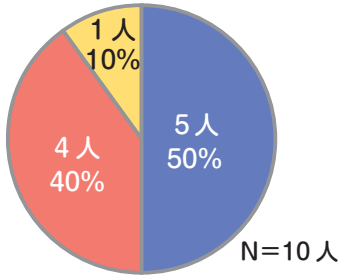
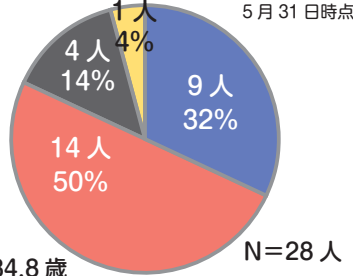


入院者の疾患別構成



■ 整形疾患 ■ 脳血管疾患 ■ 廃用症候群
■ その他 (神経・筋疾患・義肢装具訓練)

入院者の年齢構成比



平均：84.8歳
全国：77.3歳
■ 90代 ■ 80代 ■ 70代 ■ 50代以下

リハビリテーション実施提供単位

休日外：5単位 休日：5.4単位
平均：5.1単位 ※1単位 20分

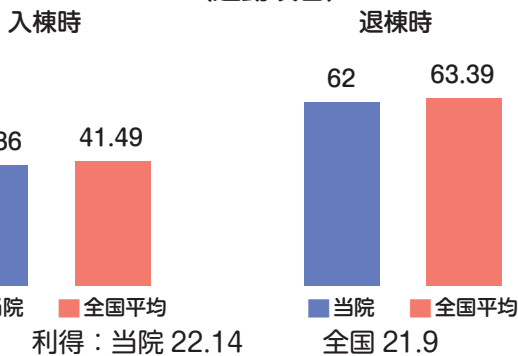


入院時訪問指導：4件

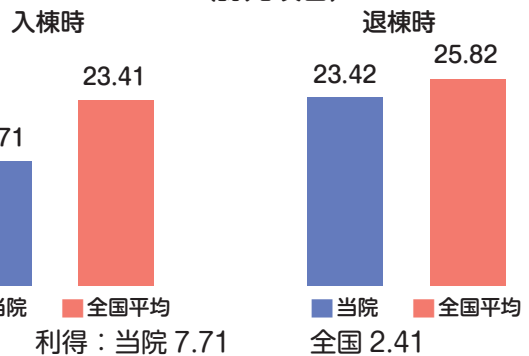
※入院時訪問指導とは入院してから7日以内に患家等を訪問し、住環境等の把握を行い、計画を作成することです。



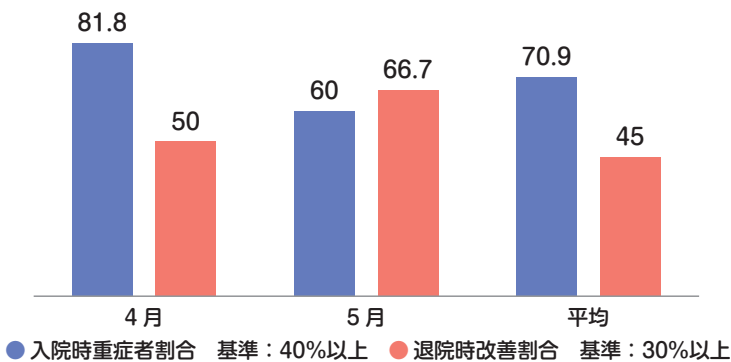
FIM (運動項目)



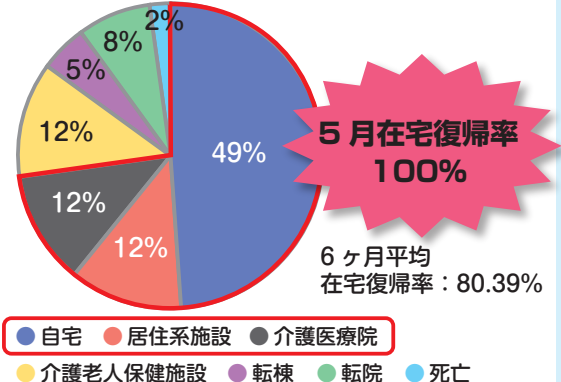
FIM (認知項目)



入院時重症者・退院時改善割合



転帰先 (令和4年12月～令和5年5月)



コメント

- FIM(運動項目)は、全国平均と比べ大きな変化はないが、FIM(認知項目)は、全国平均 2.41 を大きく上回り 7.71 の利得であった。
- 当院の回復期リハ病棟は、平均年齢が約 85 歳で、認知症等により入院時 FIM(認知項目)点数が低く、重症者割合が高い患者が多くを占めている。しかしながら、FIM利得や在宅復帰率は高い水準を得られている。
- 入院時重症者割合、退院時改善割合ともに、基準値を上回っている。

施設概要 医療法人 悠紀会病院 〒865-0011 玉名市上小田 1063 番地
電話：0968-74-1131 FAX：0968-74-3821
診療科：内科、循環器内科、脳神経内科、リハビリテーション科

回復期リハビリテーション病棟に関すること

- 回復期リハビリテーション病棟入院料 2 (32 床)、体制強化加算
 - リハビリテーション科医 (専門医・指導医)
 - 脳神経内科医 (日本神経学会専門医・指導医)
 - 循環器内科医 (日本内科学会認定医)
 - 整形外科医 (非常勤)
 - 理学療法士 14 名 作業療法士 11 名 言語聴覚士 5 名
呼吸認定療法士 3 名 管理栄養士 1 名 社会福祉士 1 名 (専従)
- ※日本病院評価機構認定 副機能 リハビリテーション病院



ホームページ



院長より一言

当院は熊本県北地域でのナンバーワンのリハビリテーション病院を目指し、患者様の自宅退院に向けて、多職種協働し日々励んでおります。入院前より元気に、一日でも長くご自宅で生活していただけるよう、今後とも努力していきたいと思っております。当院の回復期リハビリテーション病棟のチーム力は抜群です！！

