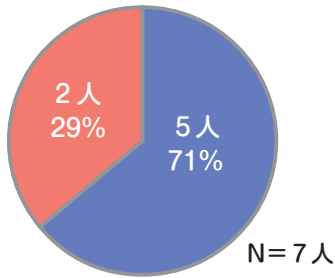
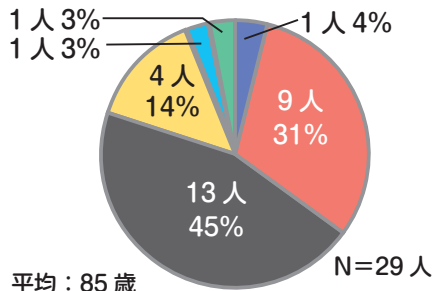


### 入院者の疾患別構成



■ 整形疾患 ■ 脳血管疾患 ■ 廃用症候群  
■ その他（神経・筋疾患・義肢装具訓練）

### 入院者の年齢構成比 6月30日時点



平均：85歳 全国：77.3歳  
■ 100代 ■ 90代 ■ 80代 ■ 70代以下  
■ 60代 ■ 50代以下

### リハビリテーション実施提供単位

休日外：5単位 休日：5.1単位  
平均：5単位 ※1単位 20分

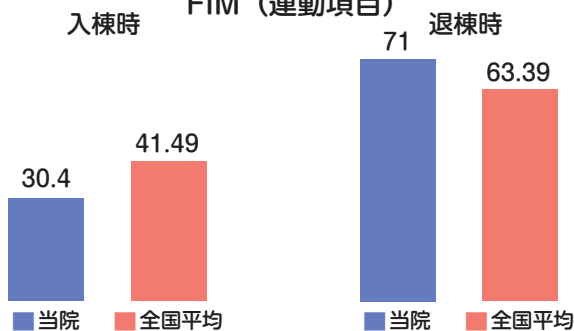


入院時訪問指導：4件

※入院時訪問指導とは入院してから7日以内に患者等を訪問し、住環境等の把握を行い、計画を作成することです。

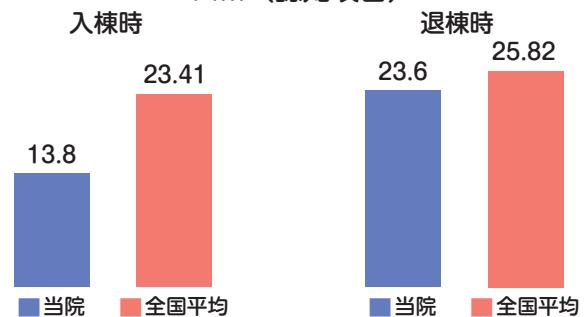


### FIM（運動項目）



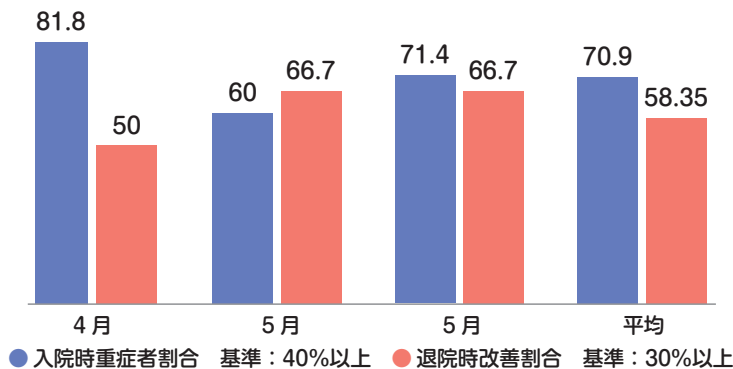
利得：当院 40.6 全国 21.9

### FIM（認知項目）



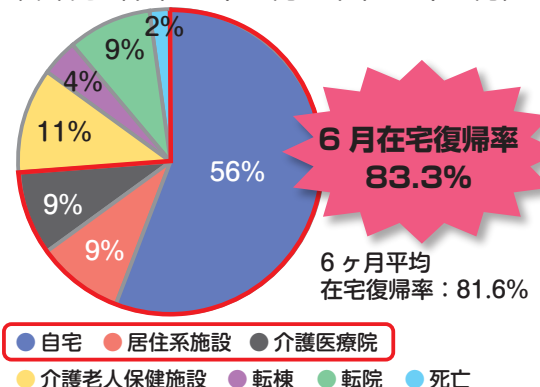
利得：当院 9.8 全国 2.41

### 入院時重症者・退院時改善割合



● 入院時重症者割合 基準：40%以上 ● 退院時改善割合 基準：30%以上

### 転帰先（令和5年1月～令和5年6月）



6月在宅復帰率 83.3%

6ヶ月平均在宅復帰率：81.6%

● 自宅 ● 居住施設 ● 介護医療院  
● 介護老人保健施設 ● 転棟 ● 転院 ● 死亡

### コメント

- FIM 運動項目、認知項目の利得は全国平均と比べ大きく上回る事が出来た。
- FIM（運動項目）は、入棟時 30.4 と全国平均と比べて低い点数であるが、退棟時は全国平均を上回る点数となり退院に繋げることができた。
- 在宅復帰率は単月、6ヶ月平均で 80% を超えている。多職種連携が発揮できている。

**施設概要** 医療法人 悠紀会病院 〒865-0011 玉名市上小田 1063 番地  
電話：0968-74-1131 FAX：0968-74-3821  
診療科：内科、循環器内科、脳神経内科、リハビリテーション科、歯科

### 回復期リハビリテーション病棟に関すること

- 回復期リハビリテーション病棟入院料 2（32床）、体制強化加算
  - リハビリテーション科医（専門医・指導医）
  - 脳神経内科医（日本神経学会専門医・指導医）
  - 循環器内科医（日本内科学会認定医）
  - 整形外科医（非常勤）
  - 理学療法士 14名 作業療法士 11名 言語聴覚士 5名  
呼吸認定療法士 3名 管理栄養士 1名 社会福祉士 1名（専従）
- ※日本病院評価機構認定 副機能 リハビリテーション病院



ホームページ



### 佐藤 医師より一言

専門：リハビリテーション科  
当院の回復期病棟は、一人でも多くの方が自宅で生活できる様に、身体機能面だけでなく、様々な生活動作へのリハビリにも力を入れております。玉名の地域柄、ご高齢の方も多い為、退院後も安心できる生活の場の提供、提案を行っております。地域に根差し、求められる様な病院作りを行ってまいります。



佐藤 郷子 医師