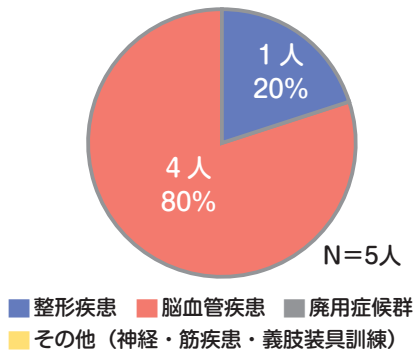
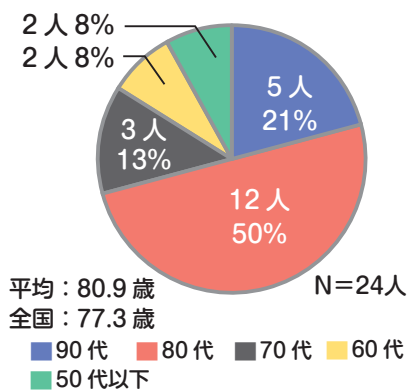


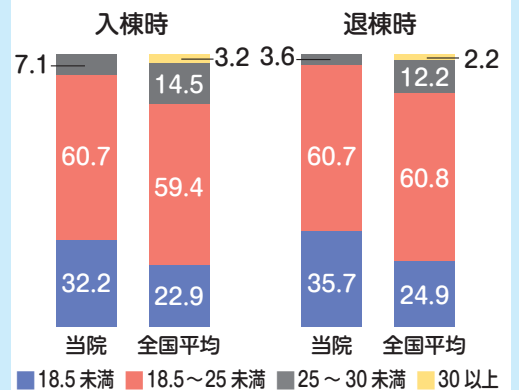
入院者の疾患別構成



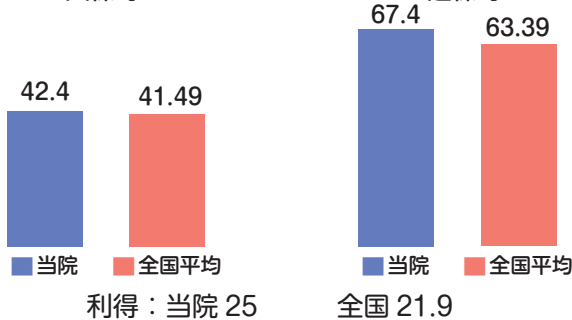
入院者の年齢構成比 9月30日時点



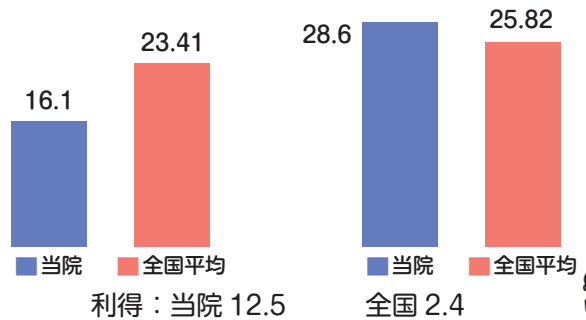
入棟時・退棟時BMI変化 令和5年7月～9月



FIM (運動項目)

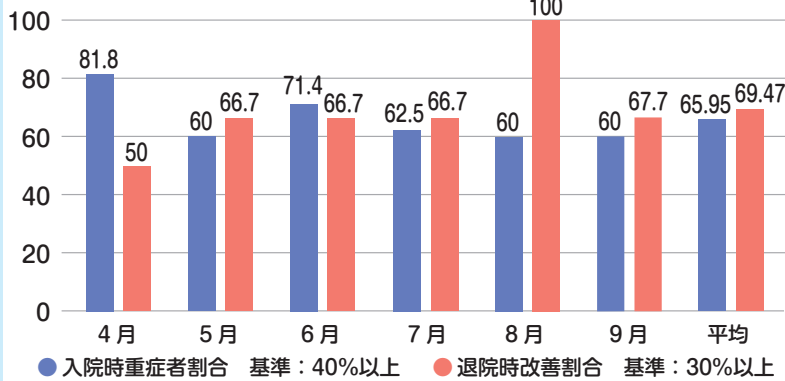


FIM (認知項目)

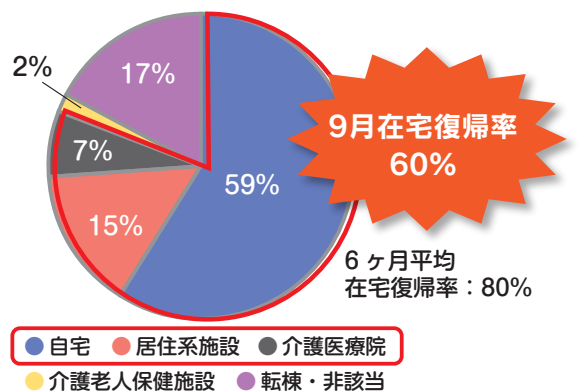


【リハビリテーションの実施提供単位数】 休日外：4.3単位 休日：4単位 平均：4.3単位 ※1単位 20分

入院時重症者・退院時改善割合



転帰先 (令和5年4月～令和5年9月)



コメント

- FIM (運動項目)、(認知項目)の利得が全国平均を上回ることができた。院内でのコロナウイルス感染拡大に伴い、期間内での退院が難しく、在宅復帰率は60%となった。
- 当院ではBMI18.5未満で入院される患者様が多く、全国平均と同じく退棟時やせの割合が増えていた。今後はエネルギー強化に努めたい。

施設概要 医療法人 悠紀会病院 〒865-0011 玉名市上小田 1063 番地
電話：0968-74-1131 FAX：0968-74-3821
診療科：内科、循環器内科、脳神経内科、リハビリテーション科

回復期リハビリテーション病棟に関すること

- 回復期リハビリテーション病棟入院料 2 (32床)、体制強化加算
 - リハビリテーション科医 (専門医・指導医)
 - 脳神経内科医 (日本神経学会専門医・指導医)
 - 循環器内科医 (日本内科学会認定医)
 - 整形外科医 (非常勤)
 - 理学療法士 14名 作業療法士 11名 言語聴覚士 5名
呼吸認定療法士 3名 管理栄養士 1名 社会福祉士 1名 (専従)
- ※日本病院評価機構認定 副機能 リハビリテーション病院



ホームページ



管理栄養士 南竹より一言

当院では患者様の機能回復、安心安全な栄養補給の為に、2週間に一度は食事摂取量、血液データ等の確認を行い、様々な食形態、栄養補助食品の提供を行っております。

自宅退院の方には御家族様、本人様に対して食事、栄養指導も実施しており、退院後も健康で元気に過ごして頂けるよう、お手伝いさせていただきます。



南竹 管理栄養士

※全国平均については、一般社団法人 回復期リハビリテーション病棟協会 「回復期リハビリテーション病棟の現状と課題に関する調査報告書」 回復期リハビリテーション病棟 (2023年2月発行) を参考にしています。