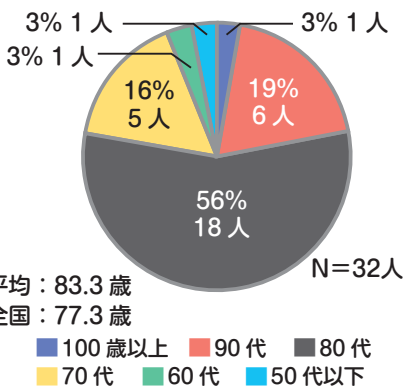
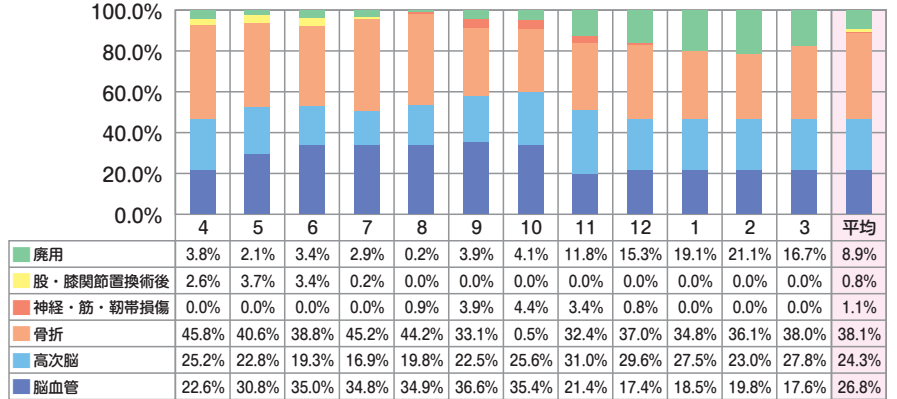


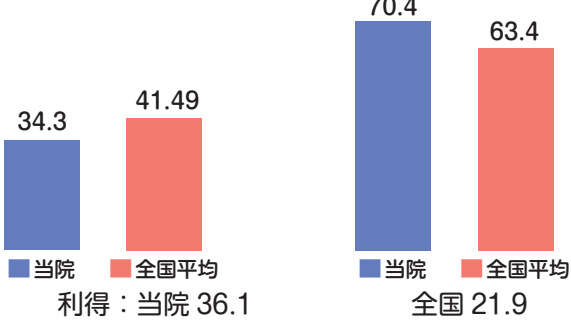
入院者の年齢構成比 3月31日時点



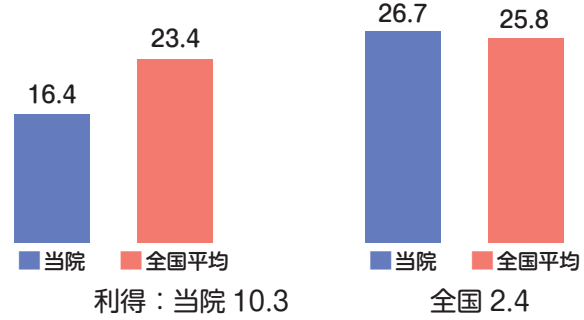
疾患別構成



入棟時 FIM (運動項目) 退棟時

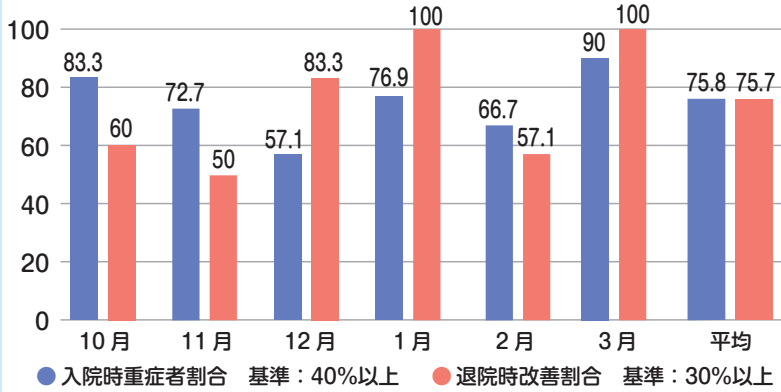


入棟時 FIM (認知項目) 退棟時

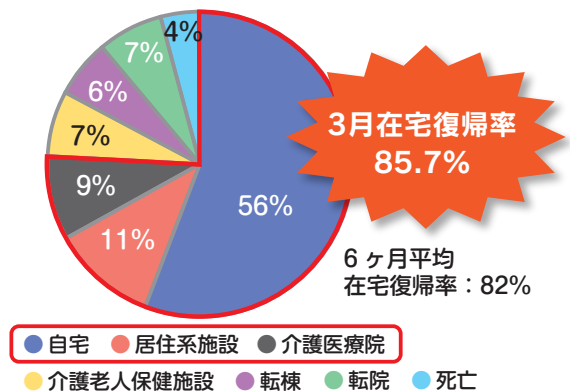


【リハビリテーションの実施提供単位数】 休日外：4.9単位 休日：5.1単位 平均：5単位 ※1単位 20分

入院時重症者・退院時改善割合



転帰先 (令和5年10月～令和6年3月)



コメント

- FIM運動項目、認知項目ともに全国平均を大きく上回る事ができた。特に、当院では認知症患者さんに対するリハビリテーション、ケアを強化していることから、FIM認知項目の利得に繋がっている。
- 入院時重症割合、退院時改善割合ともに、施設基準を大きく上回る値となった。
- 年間を通じて、在宅復帰率の平均値が80%を超えている。院内外が多職種連携に力を注いでいる。

施設概要 医療法人 悠紀会病院 〒865-0011 玉名市上小田 1063 番地
電話：0968-74-1131 FAX：0968-74-3821
診療科：内科、循環器内科、脳神経内科、糖尿病内科、リハビリテーション科

回復期リハビリテーション病棟に関すること

- 回復期リハビリテーション病棟入院料 2 (32床)、体制強化加算
- リハビリテーション科医 (専門医・指導医)
- 脳神経内科医 (日本神経学会専門医・指導医)
- 糖尿病内科医 (日本内科学会 総合内科専門医)
- 循環器内科医 (日本内科学会認定医)
- 整形外科医 (非常勤)
- 理学療法士 14名 作業療法士 11名 言語聴覚士 5名
- 呼吸認定療法士 3名 管理栄養士 1名 社会福祉士 1名 (専従)
- ※日本病院評価機構認定 副機能 リハビリテーション病院



ホームページ



病棟内での集団レクリエーション

回復期リハビリテーション病棟では、毎日患者様・職員一緒に集団レクリエーションを行っています。その一環として、音楽に合わせて体を動かすことで、活動性の向上や気分転換に繋がっています。



※全国平均については、一般社団法人 回復期リハビリテーション病棟協会 「回復期リハビリテーション病棟の現状と課題に関する調査報告書」 回復期リハビリテーション病棟協会 (2023年2月発行) を参考にしています。