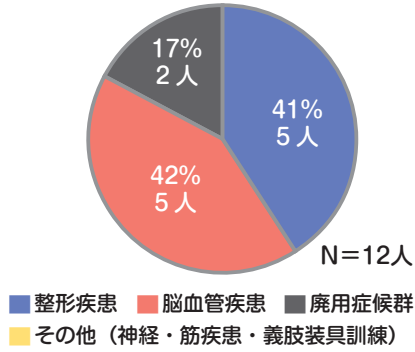
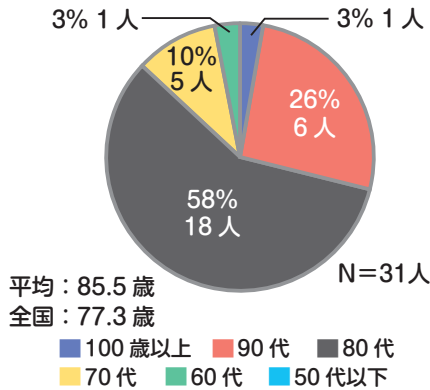


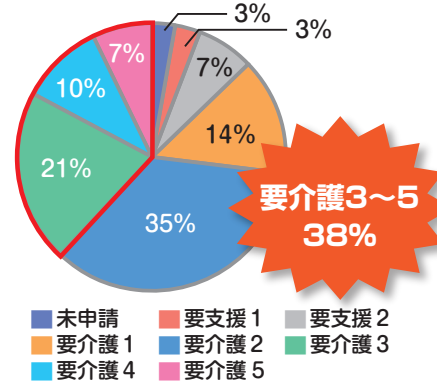
### 入院者の疾患別構成



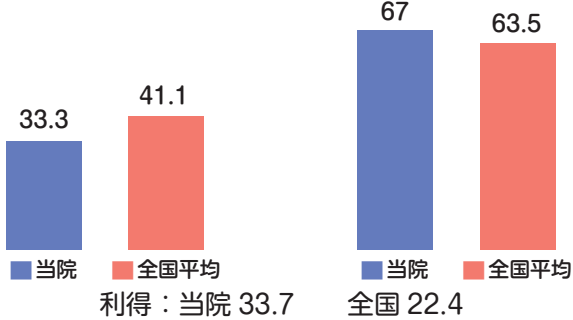
### 入院者の年齢構成比 5月31日時点



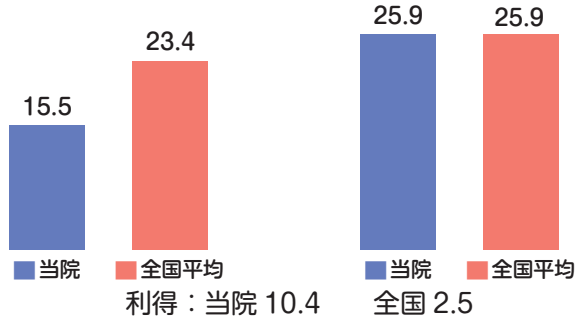
### 退院時の要介護度 令和6年3月～令和6年5月



### 入棟時 FIM (運動項目)

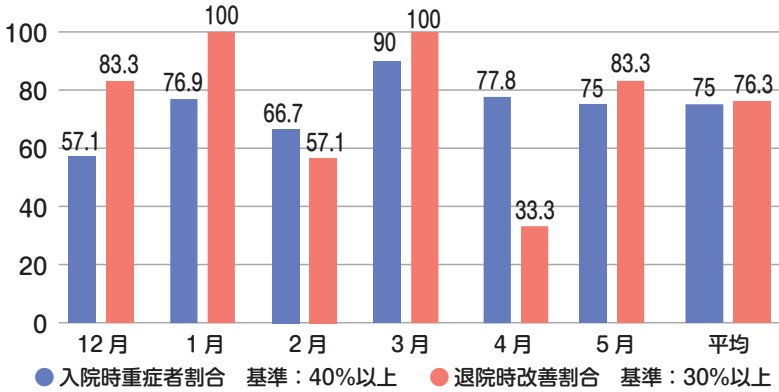


### 入棟時 FIM (認知項目)

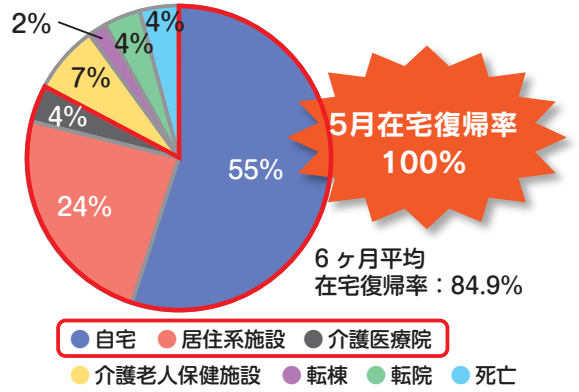


【リハビリテーションの実施提供単位数】 休日外：4.8単位 休日：4.8単位 平均：4.8単位 ※1単位 20分

### 入院時重症者・退院時改善割合



### 転帰先 (令和5年12月～令和6年5月)



### コメント

- 入棟時のFIM (運動項目・認知項目) の評価が全国平均を下回っていたが、退棟時には全国の平均を上回る利得を獲得できた。
- 5月は100%の在宅復帰率となった。居住系施設への入所もあり、高い数値になった。

**施設概要** 医療法人 悠紀会病院 〒865-0011 玉名市上小田 1063 番地  
電話：0968-74-1131 FAX：0968-74-3821  
診療科：内科、循環器内科、脳神経内科、糖尿病内科、リハビリテーション科

### 回復期リハビリテーション病棟に関すること

- 回復期リハビリテーション病棟入院料 2 (32床)
  - リハビリテーション科医 (専門医・指導医)
  - 脳神経内科医 (日本神経学会専門医・指導医)
  - 糖尿病内科医 (日本内科学会 総合内科専門医)
  - 循環器内科医 (日本内科学会認定医)
  - 整形外科医 (非常勤)
  - 理学療法士 14名 作業療法士 10名 言語聴覚士 6名
  - 呼吸認定療法士 3名 管理栄養士 1名 社会福祉士 1名 (専従)
- ※日本病院評価機構認定 副機能 リハビリテーション病棟



ホームページ



### リハビリ機器紹介



肩関節訓練装置を導入しました。上肢機能の改善、機能アップの要望に対し、作業療法士を中心に取り組んでいます。

※全国平均については、一般社団法人 回復期リハビリテーション病棟協会 「回復期リハビリテーション病棟の現状と課題に関する調査報告書」 回復期リハビリテーション病棟協会 (2024年2月発行) を参考にしています。