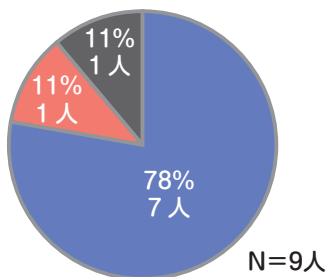


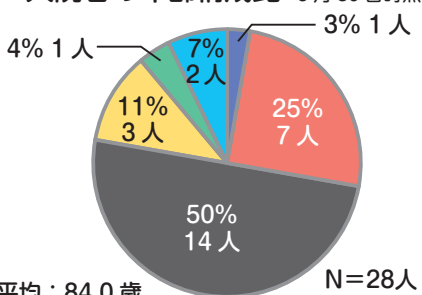


### 入院者の疾患別構成



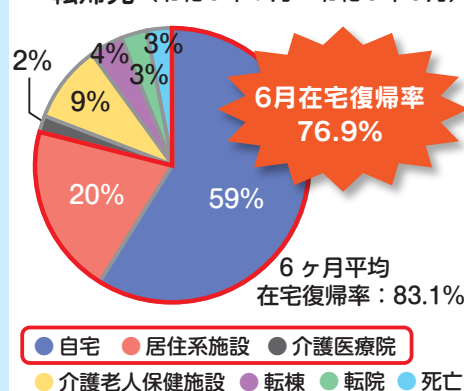
N=9人  
 ■ 整形疾患 ■ 脳血管疾患 ■ 廃用症候群  
 ■ その他 (神経・筋疾患・義肢装具訓練)

### 入院者の年齢構成比 6月30日時点



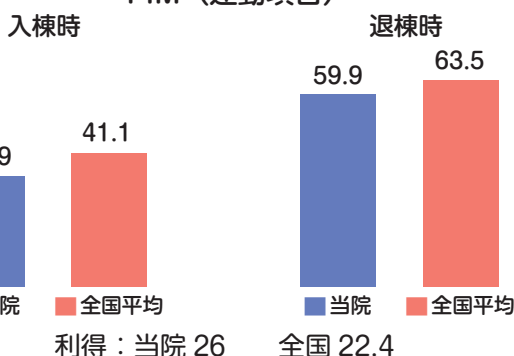
平均: 84.0歳  
 全国: 77.3歳  
 N=28人  
 ■ 100歳以上 ■ 90代 ■ 80代  
 ■ 70代 ■ 60代 ■ 50代以下

### 転帰先 (令和6年1月～令和6年6月)

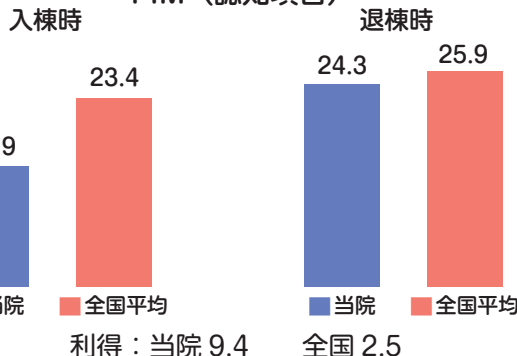


● 自宅 ● 居住系施設 ● 介護医療院  
 ● 介護老人保健施設 ● 転棟 ● 転院 ● 死亡

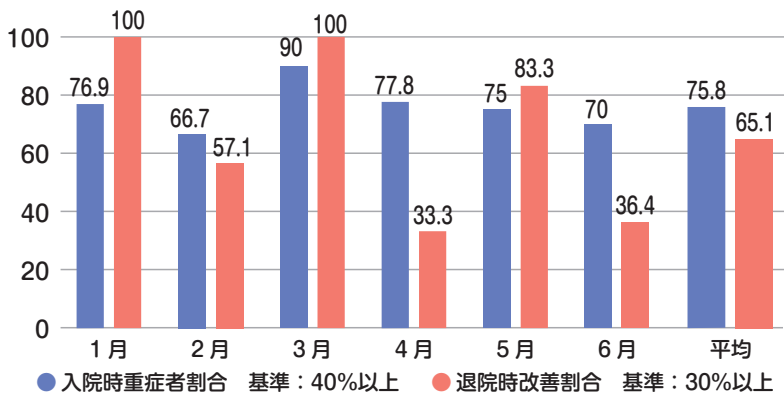
### FIM (運動項目)



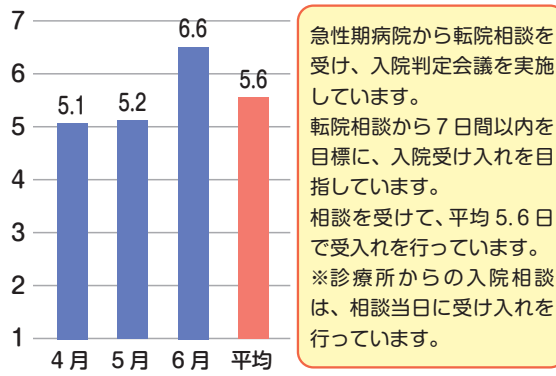
### FIM (認知項目)



### 入院時重症者・退院時改善割合



### 入院相談から入院受け入れまでの日数



急性期病院から転院相談を受け、入院判定会議を実施しています。  
 転院相談から7日間以内を目標に、入院受け入れを目指しています。  
 相談を受けて、平均5.6日で受け入れを行っています。  
 ※診療所からの入院相談は、相談当日に受け入れを行っています。

### コメント

- 当院の特徴として、入院時はADLが低い患者が多いが、リハビリテーションによって、確実にADL向上につながっている。
- FIM (運動項目、認知項目) は、全国平均と比べて利得が上回った。

**施設概要** 医療法人 悠紀会病院 〒865-0011 玉名市上小田 1063 番地  
 電話: 0968-74-1131 FAX: 0968-74-3821  
**診療科**: 内科、循環器内科、脳神経内科、糖尿病内科、リハビリテーション科

### 回復期リハビリテーション病棟に関すること

- 回復期リハビリテーション病棟入院料 2 (32床)
- リハビリテーション科医 (専門医・指導医)
- 脳神経内科医 (日本神経学会専門医・指導医)
- 糖尿病内科医 (日本内科学会 総合内科専門医)
- 循環器内科医 (日本内科学会認定医)
- 整形外科医 (非常勤)
- 理学療法士 14名 作業療法士 11名 言語聴覚士 5名
- 呼吸認定療法士 3名 管理栄養士 1名 社会福祉士 1名 (専従)
- ※日本病院評価機構認定 副機能 リハビリテーション病院



ホームページ



### 2024年度 診療報酬改定に伴う影響

- 2024年6月に診療報酬改定が行われました。回復期リハビリテーション病棟に焦点を当てて改定に関する内容をお知らせします。
- ①入院料1と2の体制強化加算は廃止となり、施設基準に一部 (社会福祉士の専従化) 組み込まれた。
  - ②入院料1について、入退院時の栄養状態の評価にGLIM基準を用いることを要件とした (入院料2～5は望ましい)。
  - ③定期的 (2週間に1回以上) なFIM測定の要件化
  - ④運動器リハビリテーション料の1日6単位以上の算定の見直し
- ※職員の処遇改善として、入院料100点上がったものの、体制強化加算の廃止により大幅な減収となりました。しかし、専従化していたリハ医が外来診療できるようになったので、外来でのリハビリを強化していきたいと思っています。



※全国平均については、一般社団法人 回復期リハビリテーション病棟協会 「回復期リハビリテーション病棟の現状と課題に関する調査報告書」 回復期リハビリテーション病棟 (2024年2月発行) を参考にしています。