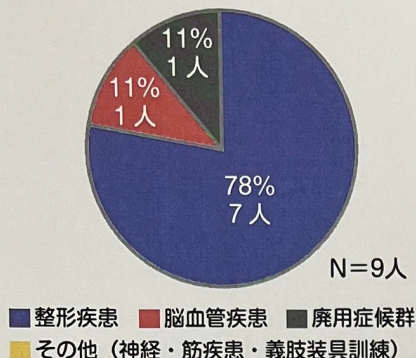
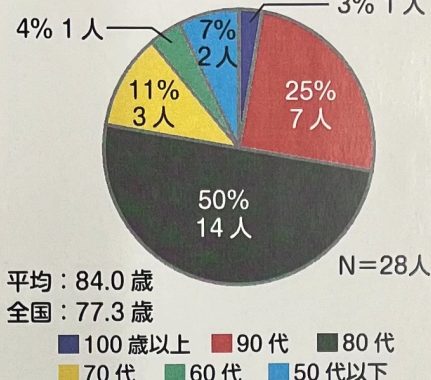


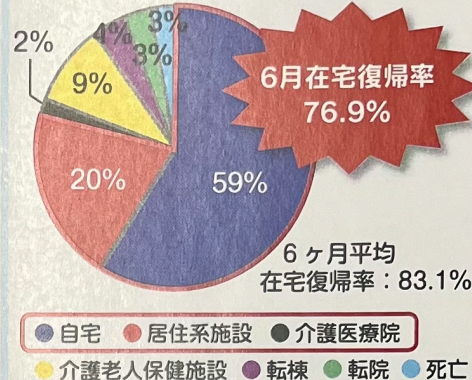
入院者の疾患別構成



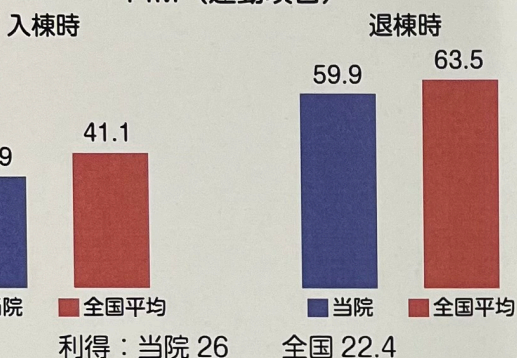
入院者の年齢構成比 6月30日時点



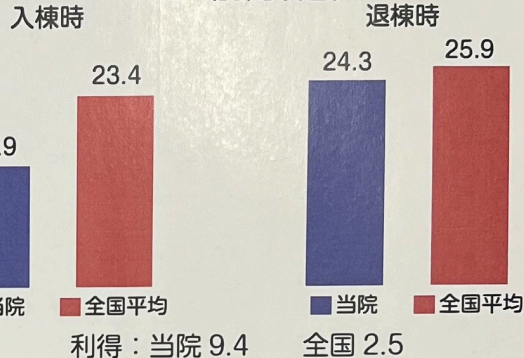
転帰先 (令和6年1月～令和6年6月)



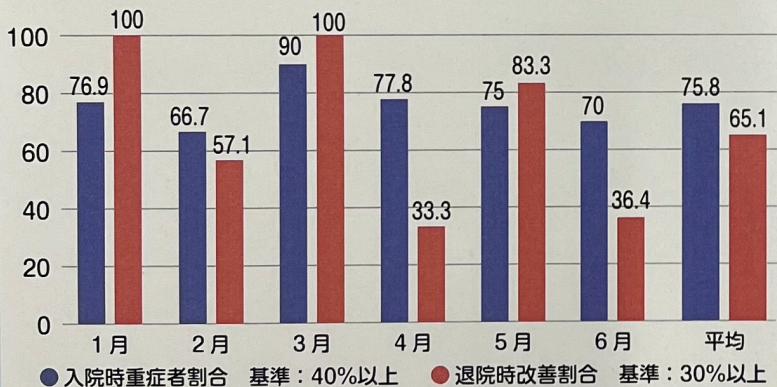
FIM (運動項目)



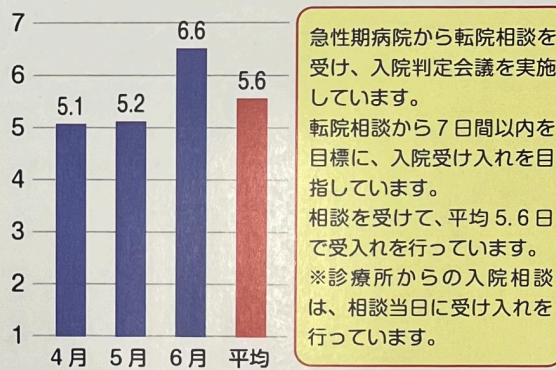
FIM (認知項目)



入院時重症者・退院時改善割合



入院相談から入院受け入れまでの日数



コメント

- 当院の特徴として、入院時はADLが低い患者が多いが、リハビリテーションによって、確実にADL向上につながっている。
- FIM (運動項目、認知項目) は、全国平均と比べて利得が上回った。

施設概要 医療法人 悠紀会病院 〒865-0011 玉名市上小田 1063 番地
電話：0968-74-1131 FAX：0968-74-3821
診療科：内科、循環器内科、脳神経内科、糖尿病内科、リハビリテーション科

回復期リハビリテーション病棟に関すること

- 回復期リハビリテーション病棟入院料 2 (32床)
 - リハビリテーション科医 (専門医・指導医)
 - 脳神経内科医 (日本神経学会専門医・指導医)
 - 糖尿病内科医 (日本内科学会 総合内科専門医)
 - 循環器内科医 (日本内科学会認定医)
 - 整形外科医 (非常勤)
 - 理学療法士 14名 作業療法士 11名 言語聴覚士 5名
呼吸認定療法士 3名 管理栄養士 1名 社会福祉士 1名 (専従)
- ※日本病院評価機構認定 副機能 リハビリテーション病院



ホームページ



2024年度 診療報酬改定に伴う影響

2024年6月に診療報酬改定が行われました。回復期リハビリテーション病棟に焦点を当てて改定に関する内容をお知らせします。

- ①入院料1と2の体制強化加算は廃止となり、施設基準に一部(社会福祉士の専従化)組み込まれた。
- ②入院料1について、入退院時の栄養状態の評価にGLIM基準を用いることを要件とした(入院料2～5は望ましい)。
- ③定期的(2週間に1回以上)なFIM測定の要件化
- ④運動器リハビリテーション料の1日6単位以上の算定の見直し

※職員の処遇改善として、入院料100点上がったものの、体制強化加算の廃止により大幅な減収となりました。しかし、専従化していたリハ医が外来診療できるようになったので、外来でのリハビリを強化していきたいと思っております。



※全国平均については、一般社団法人 回復期リハビリテーション病舎 「回復期リハビリテーション病棟の現状と課題に関する調査報告書」 回復期リハビリテーション病舎 (2024年2月発刊) を参考にしています。