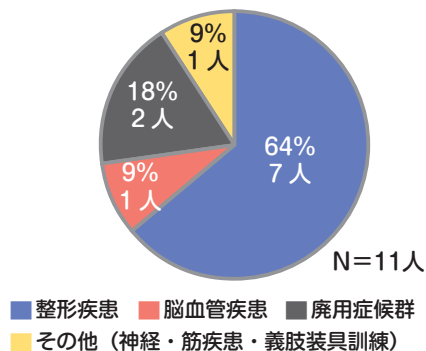
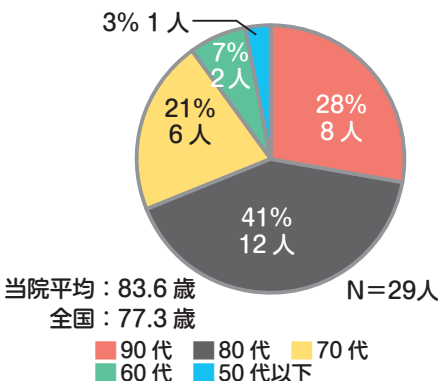




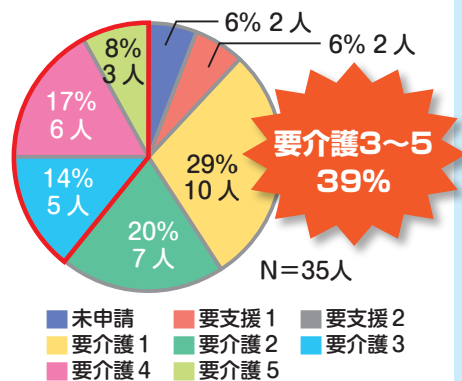
入院者の疾患別構成



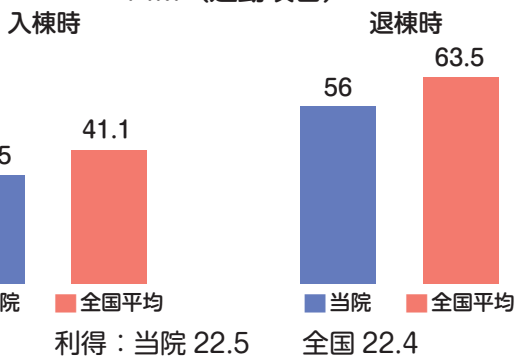
入院者の年齢構成比 8月31日時点



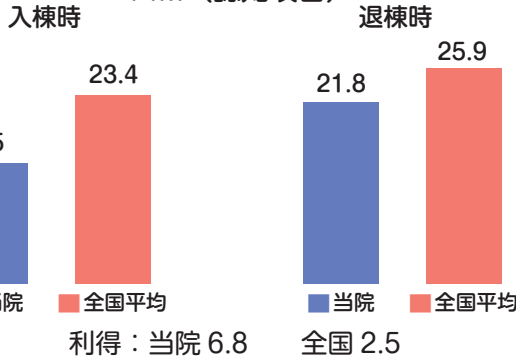
退院時の要介護度 令和6年6月～8月



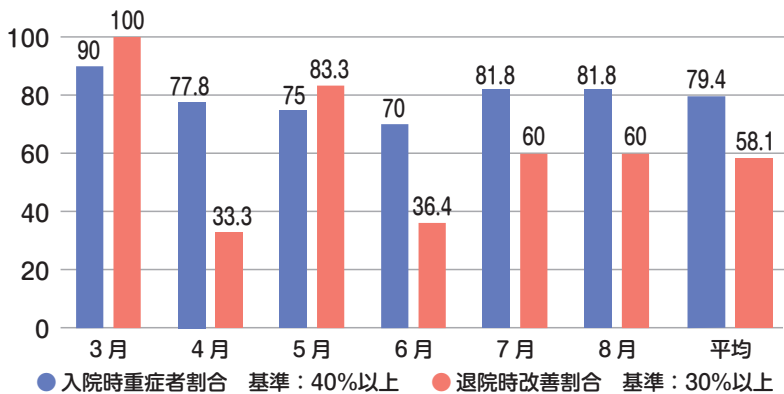
FIM (運動項目)



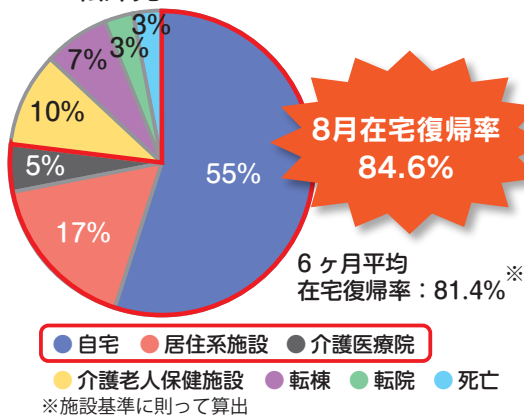
FIM (認知項目)



入院時重症者・退院時改善割合



転帰先 (令和6年3月～令和6年8月)



コメント

●入院時はFIM運動項目、認知項目共に全国平均より低い
退院時には全国の平均を上回る利得を獲得できた。

施設概要 医療法人 悠紀会病院 〒865-0011 玉名市上小田 1063 番地
電話: 0968-74-1131 FAX: 0968-74-3821
診療科: 内科、循環器内科、脳神経内科、糖尿病内科、リハビリテーション科

回復期リハビリテーション病棟に関すること

- 回復期リハビリテーション病棟入院料 2 (32床)
 - リハビリテーション科医 (専門医・指導医)
 - 脳神経内科医 (日本神経学会専門医・指導医)
 - 糖尿病内科医 (日本内科学会 総合内科専門医)
 - 循環器内科医 (日本内科学会認定医)
 - 整形外科医 (非常勤)
 - 理学療法士 14名 作業療法士 11名 言語聴覚士 5名
 - 呼吸認定療法士 3名 管理栄養士 1名 社会福祉士 1名 (専従)
- *日本病院評価機構認定 副機能 リハビリテーション病院



ホームページ



回復期リハビリテーション病棟を利用できる人の要件

要件	入院上限期間
脳血管疾患、脊髄損傷、頭部外傷、脳腫瘍、多発性硬化症などの発症後もしくは手術後の状態	150日
高次脳機能障害を伴った重症脳血管障害、重度の脊髄損傷および頭部外傷を含む多発外傷の場合	180日
大腿骨、骨盤、脊椎、股関節、膝関節の骨折または二肢以上の多発骨折の発症後もしくは手術後の状態	90日
外科手術または肺炎などの治療時の安静により生じた廃用症候群を有する状態	90日
大腿骨、骨盤、脊椎、股関節、膝関節の神経、筋、靭帯損傷後の状態	60日
股関節又は膝関節の置換術後の状態	90日

お問い合わせや入院のご相談につきましては、
地域連携部 (0968-74-1131) までご連絡ください。



*全国平均については、一般社団法人 回復期リハビリテーション病棟協会 「回復期リハビリテーション病棟の現状と課題に関する調査報告書」
回復期リハビリテーション病棟 (2024年2月発行) を参考にしています。