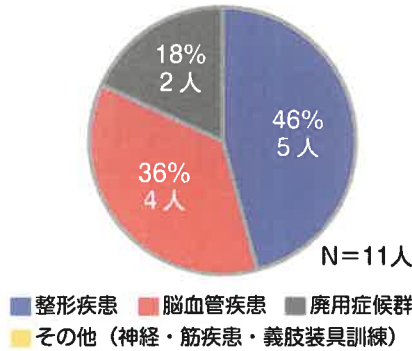


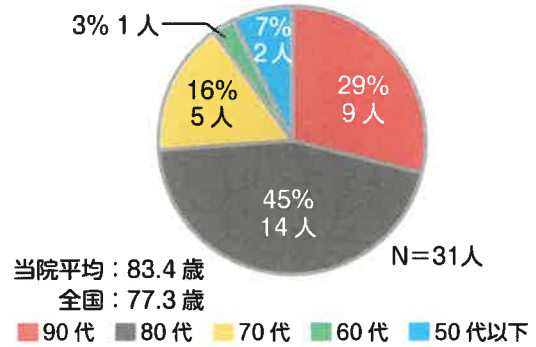


入院者の疾患別構成

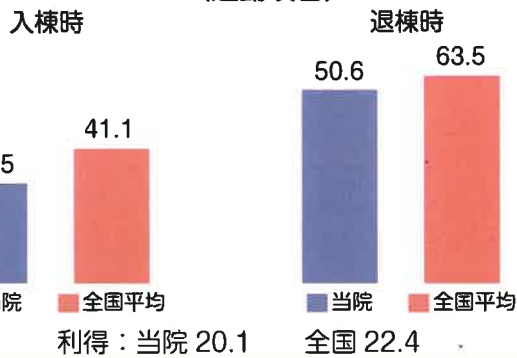


入院者の年齢構成比

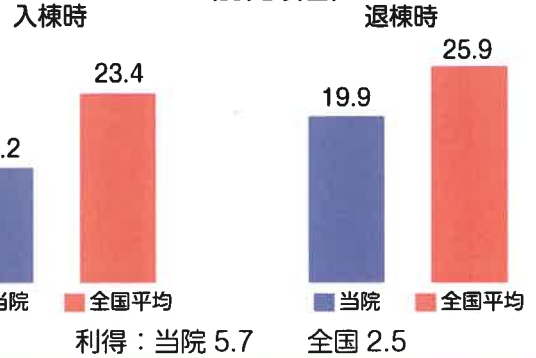
7月31日時点



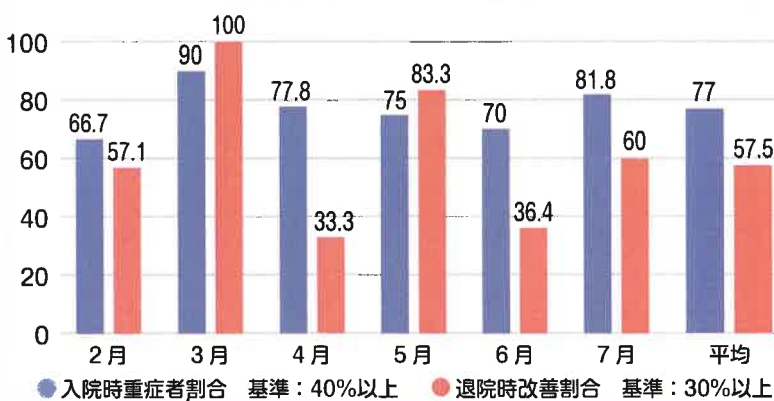
FIM (運動項目)



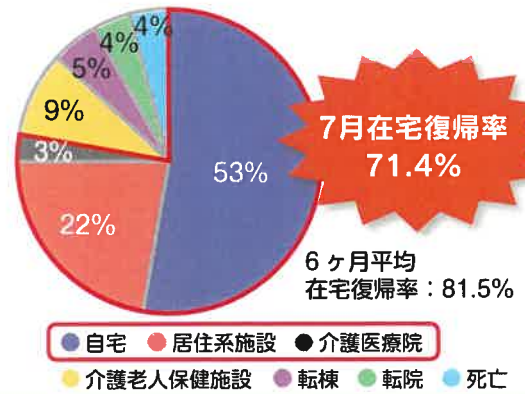
FIM (認知項目)



入院時重症者・退院時改善割合



転帰先 (令和6年2月～令和6年7月)



コメント

- FIM(認知項目)利得は全国平均を超えることができたが、FIM(運動項目)は全国平均以下となった。
- 7月の在宅復帰率は、71.4%。内訳として、自宅が最も多く、特別養護老人ホームや介護医療院への入所の案内も見られた。
- 病棟では、毎月行事にあわせたレクリエーションを企画しています。病棟での活動も含めて、リハビリの一環としています。

施設概要 医療法人 悠紀会病院 〒865-0011 玉门市上小田 1063 番地
電話：0968-74-1131 FAX：0968-74-3821
診療科：内科、循環器内科、脳神経内科、糖尿病内科、リハビリテーション科

回復期リハビリテーション病棟に関すること

- 回復期リハビリテーション病棟入院料 2 (32床)
 - リハビリテーション科医 (専門医・指導医)
 - 脳神経内科医 (日本神経学会専門医・指導医)
 - 糖尿病内科医 (日本内科学会 総合内科専門医)
 - 循環器内科医 (日本内科学会認定医)
 - 整形外科医 (非常勤)
 - 理学療法士 14名 作業療法士 11名 言語聴覚士 5名
 - 呼吸認定療法士 3名 管理栄養士 1名 社会福祉士 1名 (専従)
- ※日本病院評価機構認定 副機能 リハビリテーション病院



ホームページ

7月の病棟レクリエーション



いよいよ夏本番!! お楽しみ会で すいか割りゲームをしました☆
すいかボールに当たるかどうか皆さんハラハラ～!!
皆様の声援もあり盛り上がりました☆

※全国平均については、一般社団法人 回復期リハビリテーション病会 「回復期リハビリテーション病棟の現状と課題に関する調査報告書」
回復期リハビリテーション病会 (2024年2月発行) を参考にしています。