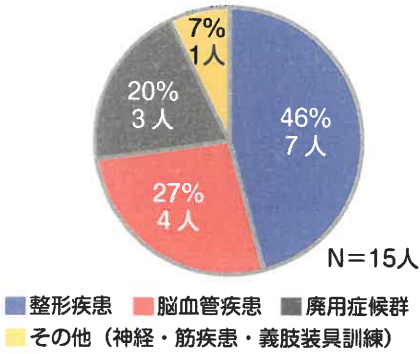
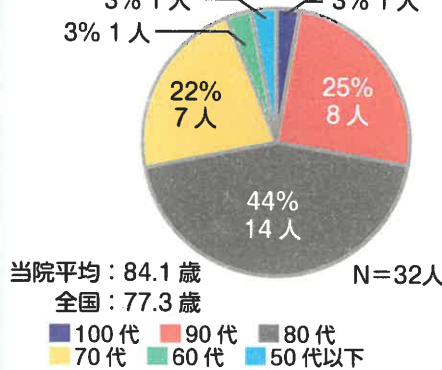




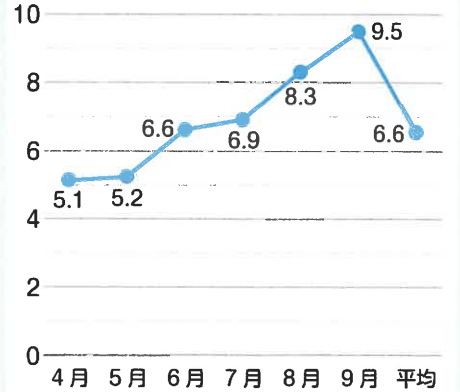
入院者の疾患別構成



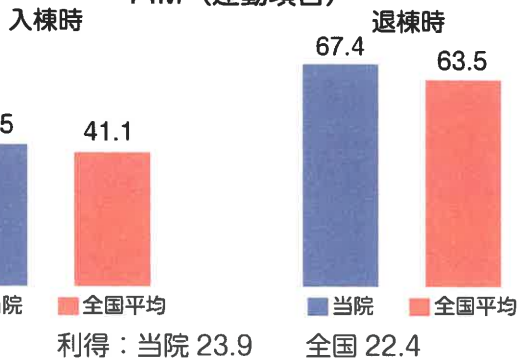
入院者の年齢構成比 9月30日時点



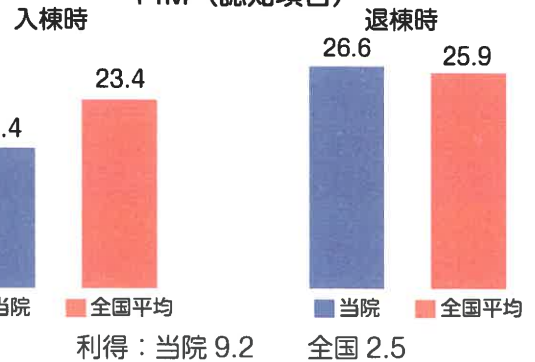
入院相談から入院受入れまでの日数



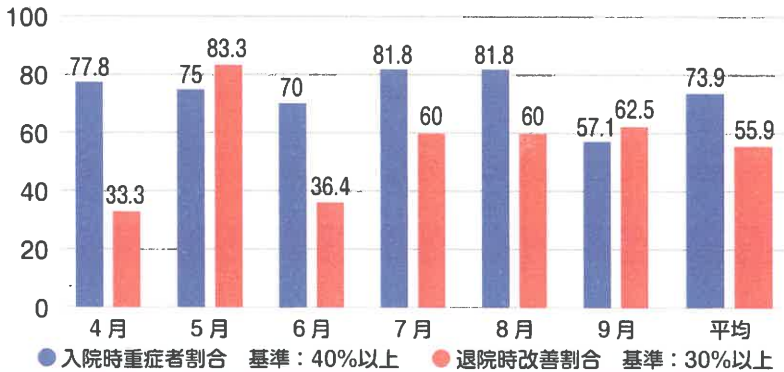
FIM (運動項目)



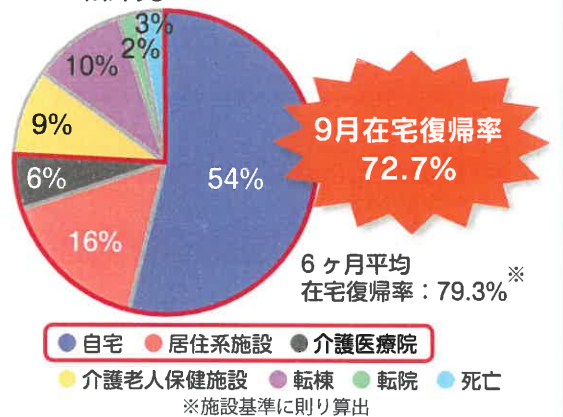
FIM (認知項目)



入院時重症者・退院時改善割合



転帰先 (令和6年4月～令和6年9月)



アットコ

- 入院相談をいただき、当院での受け入れについて入院判定会議を実施します。入院相談から7日間以内を目標に入院受入れを目指しています。8月・9月は、目標に対し未達成であった。相談より早期に入院受入れてできるよう取り組んでいきます。
- 当院のケアの質向上に向けた取り組みとして、多職種協働で月1回勉強会を開催しています。今月は、リハビリテーション科佐藤医師より、「アクセシビリティ」についての講義を行っていただきました。誰でも必要とする情報に簡単にたどりつけ、提供されている情報や機能を利用できるような環境調整を心がけたいと思います。

施設概要 医療法人 悠紀会病院 〒865-0011 玉名市上小田 1063 番地
 電話：0968-74-1131 FAX：0968-74-3821
 診療科：内科、循環器内科、脳神経内科、糖尿病内科、リハビリテーション科

回復期リハビリテーション病棟に関すること

- 回復期リハビリテーション病棟入院料 2 (32床)
 - リハビリテーション科医 (専門医・指導医)
 - 脳神経内科医 (日本神経学会専門医・指導医)
 - 糖尿病内科医 (日本内科学会 総合内科専門医)
 - 循環器内科医 (日本内科学会認定医)
 - 整形外科医 (非常勤)
 - 理学療法士 14名 作業療法士 11名 言語聴覚士 5名
 - 呼吸認定療法士 3名 管理栄養士 1名 社会福祉士 1名 (専従)
- ※日本病院評価機構認定 副機能 リハビリテーション病棟



佐藤先生の1コマ講座～

アクセシビリティって何？

アクセス アビリティ アクセシビリティ
Access + Ability → Accessibility
 [近づく・アクセスする] + [能力・～できること]
 利用者の障害などの有無やその度合い、年齢や利用環境にかかわらず、あらゆる人々が、提供されている情報やサービスを利用できること、またその到達度を意味します。

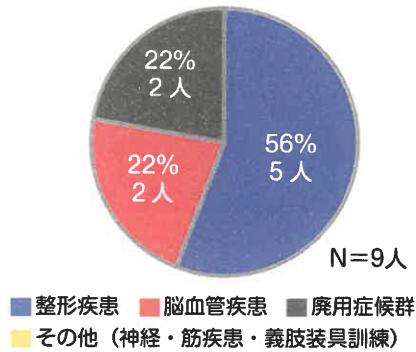


アクセシビリティ
 情報サービスが障害や高齢者でも支障なく使える

あなたの周りの病院や施設ではどうでしょう？
 今一度、意識して、気を配ってみたいかがでしょうか？
 当院回復期病棟では、勉強会を開催し、アクセシビリティを紹介しました。できることから始めてみたいと思います。

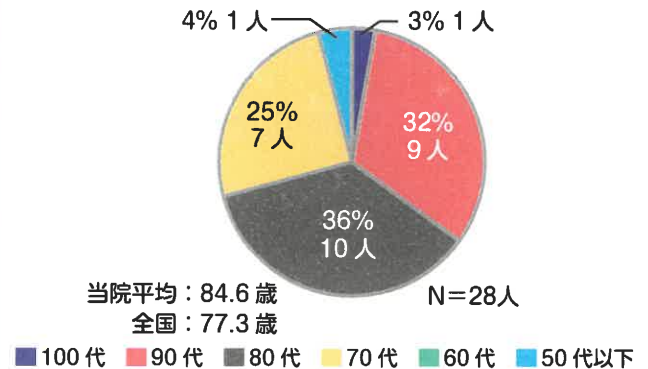
※全国平均については、一般社団法人 回復期リハビリテーション病会「回復期リハビリテーション病棟の現状と課題に関する調査報告書」回復期リハビリテーション病会 (2024年2月発行) を参考にしています。

入院者の疾患別構成

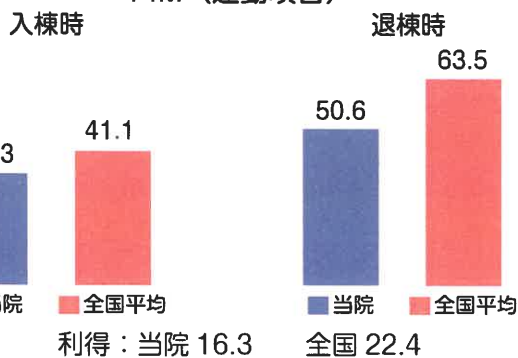


入院者の年齢構成比

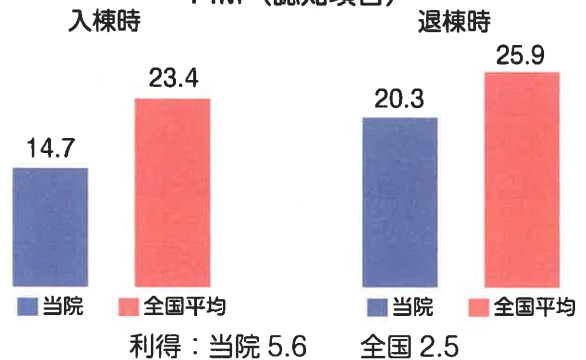
10月31日時点



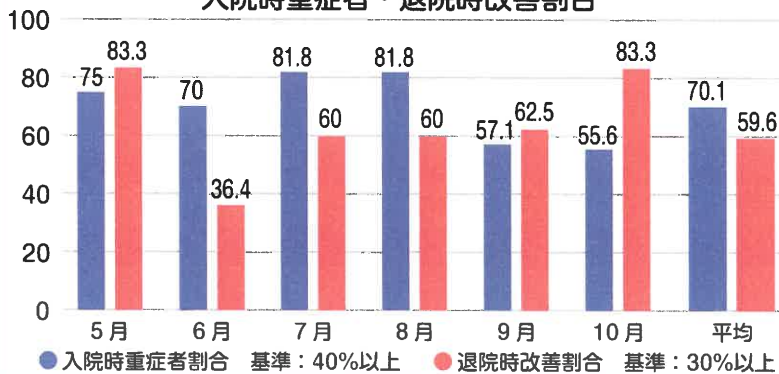
FIM (運動項目)



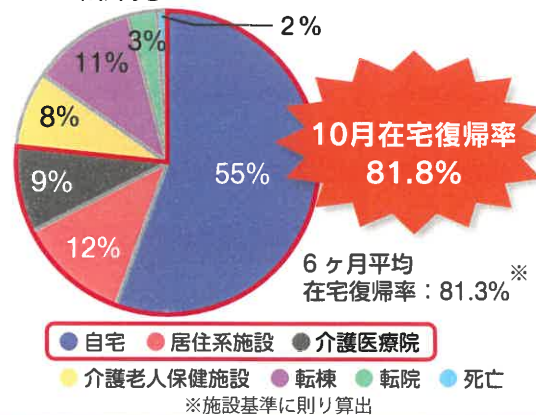
FIM (認知項目)



入院時重症者・退院時改善割合



転帰先 (令和6年5月～令和6年10月)



コメント

- 入棟時は、FIM (運動項目)(認知項目)ともに、全国平均を下回っていたが、退棟時は、全国の平均を上回る利得を獲得できた。
- 退院時重症改善割合83.3%平均を超える改善割合となった。

行事食のご案内



10月14日(祝日)スポーツの日の行事食でした。巻き寿司は、ご高齢者向けに噛み切りやすいおぼろ昆布で巻いています。調理師さんが1本1本巻いてくださっています。てんぷらはえび・かぼちゃ・しそ・なすを使用しており、大根おろしを入れたてんつゆで召し上がっていただけます。この日の献立は、皆様にご好評いただいております。

診療技術部 栄養管理科

施設概要 医療法人 悠紀会病院 〒865-0011 玉门市上小田 1063 番地
電話：0968-74-1131 FAX：0968-74-3821
診療科：内科、循環器内科、脳神経内科、糖尿病内科、リハビリテーション科

回復期リハビリテーション病棟に関すること

- 回復期リハビリテーション病棟入院料 2 (32床)
 - リハビリテーション科医 (専門医・指導医)
 - 脳神経内科医 (日本神経学会専門医・指導医)
 - 糖尿病内科医 (日本内科学会 総合内科専門医)
 - 循環器内科医 (日本内科学会認定医)
 - 整形外科医 (非常勤)
 - 理学療法士 14名 作業療法士 11名 言語聴覚士 5名
呼吸認定療法士 3名 管理栄養士 1名 社会福祉士 1名 (専従)
- ※日本病院評価機構認定 副機能 リハビリテーション病棟

