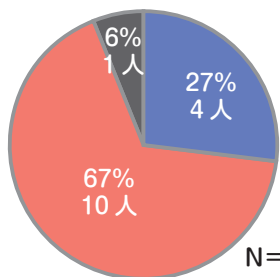


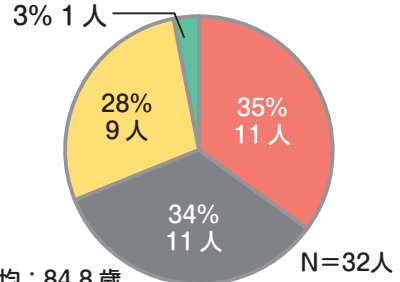


### 入院者の疾患別構成



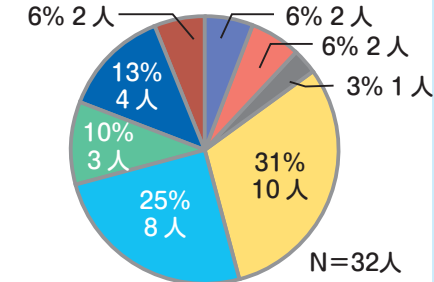
● 整形疾患 ● 脳血管疾患 ● 廃用症候群  
● その他 (神経・筋疾患・義肢装具訓練)

### 入院者の年齢構成比 11月30日時点



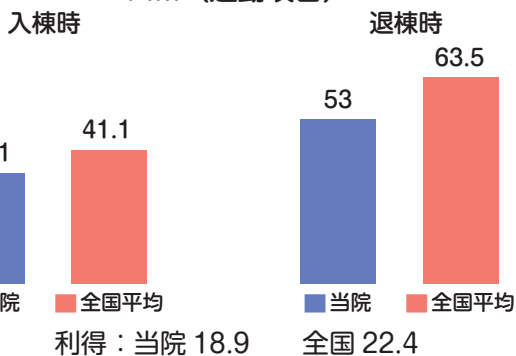
平均：84.8歳 全国：77.3歳  
● 100代 ● 90代 ● 80代 ● 70代 ● 60代以下 ● 50代以下

### 退院時の要介護度 令和6年9月～11月

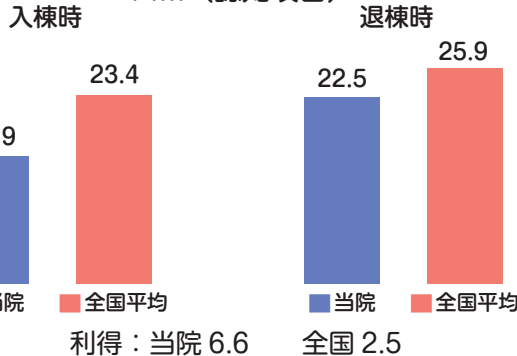


● 未申請 ● 要介護1 ● 要介護2 ● 要介護3 ● 要介護4 ● 要介護5

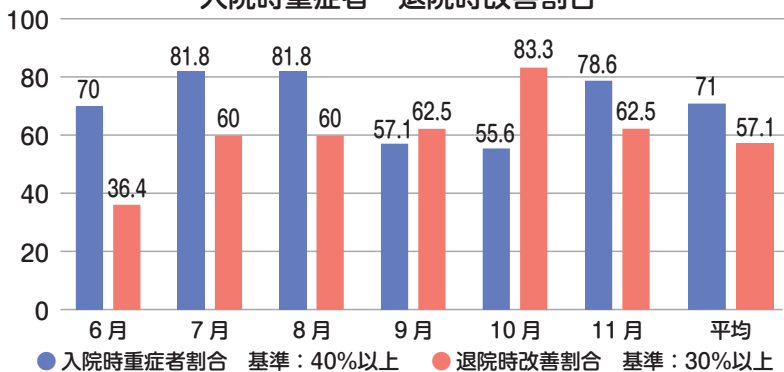
### FIM (運動項目)



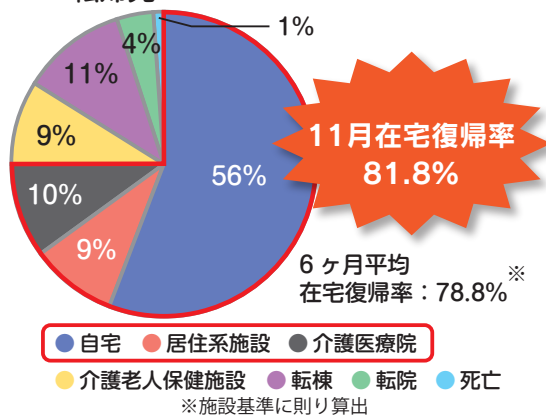
### FIM (認知項目)



### 入院時重症者・退院時改善割合



### 転帰先 (令和6年6月～令和6年11月)



コメント

- 入院患者の疾患別構成として、脳血管疾患の割合が67%と増加した。
- FIM利得の運動項目は全国平均より低かったが、認知項目では全国平均よりも改善した。
- 入院時重症者割合を見ても、当院は入院患者の多くが重度かつ認知機能面の低下が著しいが、チーム医療を駆使して8割を超える在宅復帰率を達成している。

**施設概要** 医療法人 悠紀会病院 〒865-0011 玉名市上小田 1063 番地  
電話：0968-74-1131 FAX：0968-74-3821  
診療科：内科、循環器内科、脳神経内科、糖尿病内科、リハビリテーション科

### 回復期リハビリテーション病棟に関すること

- 回復期リハビリテーション病棟入院料 2 (32床)
  - リハビリテーション科医 (専門医・指導医)
  - 脳神経内科医 (日本神経学会専門医・指導医)
  - 糖尿病内科医 (日本内科学会 総合内科専門医)
  - 循環器内科医 (日本内科学会認定医)
  - 整形外科医 (非常勤)
  - 理学療法士 14名 作業療法士 11名 言語聴覚士 5名
  - 呼吸認定療法士 3名 管理栄養士 1名 社会福祉士 1名 (専従)
- ※日本病院評価機構認定 副機能 リハビリテーション病院



ホームページ

### 退院後の「やりたい」の実現へ！



これまでの生活や職場復帰の意向を確認し取り組みを実施しています。これらは、今後の退院後の生活のイメージ作りに寄与し、生活していく上でのモチベーションの向上につながっています。何より患者さんの生き生きとした表情が輝いています。

※全国平均については、一般社団法人 回復期リハビリテーション病棟協会 「回復期リハビリテーション病棟の現状と課題に関する調査報告書」 回復期リハビリテーション病棟 (2024年2月発行) を参考にしています。